



СОВРЕМЕННЫЙ ДОМ В ЗДРАВНИЦЕ

15 сот.

Площадь участка

460 м²

Площадь дома

16 км

Расстояние от МКАД


ID 12604



 Минское шоссе

 460 м²


 15 сот.

 дачное
строительство

 2

 под ключ

 5

 4 санузла

 баня

 магистральный

 да

 индивидуальная
скважина

 септик

ID 12604

Цоколь: бильярдная, сауна, санузел, комната отдыха, комната (гостевая спальня)

Этаж 1: кухня-столовая, гостиная, санузел, постирочная, котельная, гараж

Этаж 2: четыре спальни, два санузла, терраса

Дополнительные строения: баня, гараж м\м, доп. строения



СОВРЕМЕННЫЙ ДОМ В ЗДРАВНИЦЕ

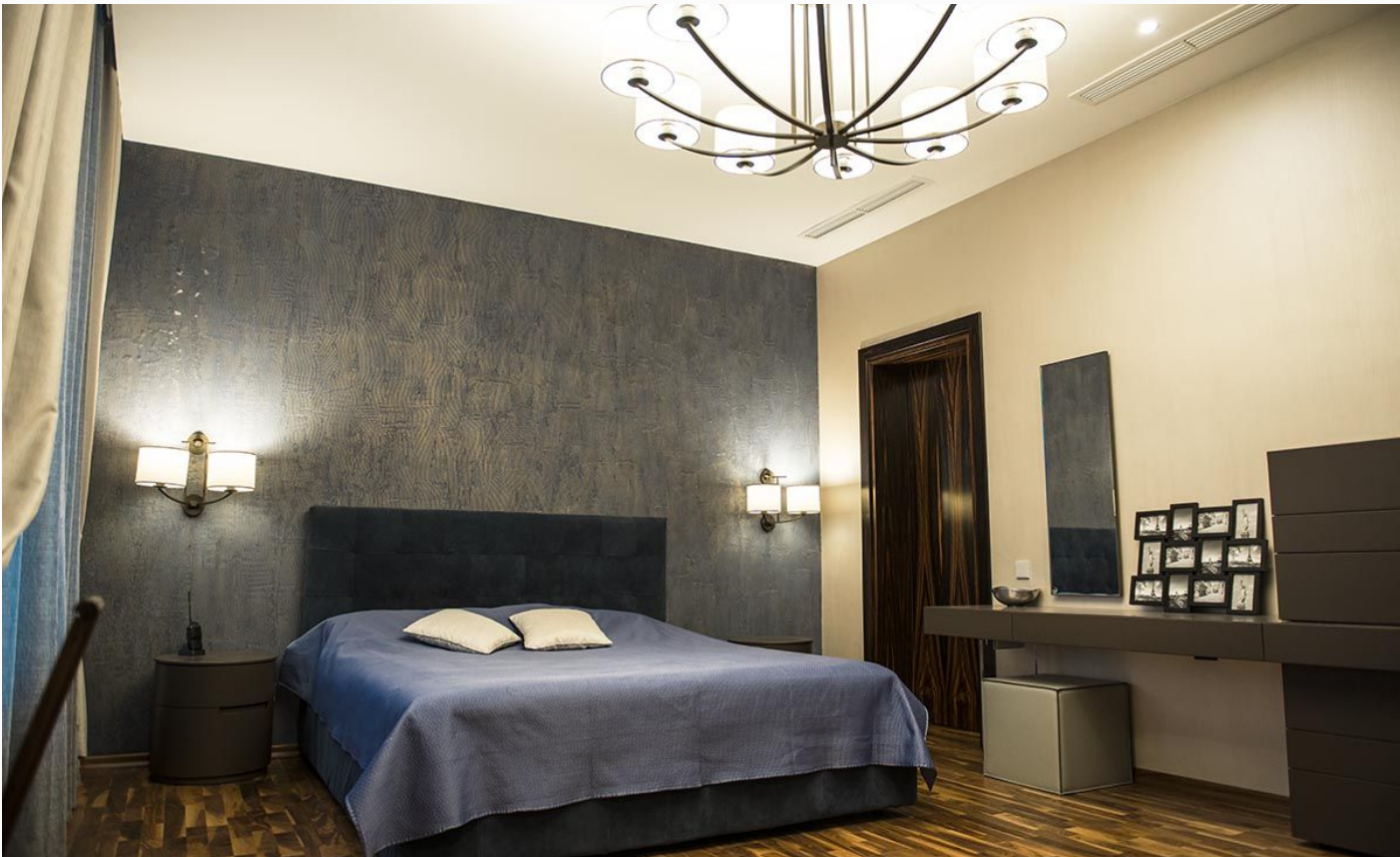
Современный дом на скоростном Минском шоссе для постоянного проживания. Экологически чистый уголок Подмосковья со свежим лесным воздухом. Элитное стародачное место (территория дачного поселка Мосдачтреста), в лесном окружении. Дом построен для себя, полностью меблирован (европейские бренды), качественная отделка, удобная планировка, хорошее техническое оснащение (приточно-вытяжная вентиляция, кондиционирование, теплые полы, система отопления - немецкий котел, система очистки воды, резервный генератор). Красивый лесной участок 15 соток с системой автополива. На участке есть беседка барбекю, домик для охраны. Быстрая транспортная доступность в Москву, до МКАД - 16 км, но по платной дороге - 10 минут от ворот дома. Все плюсы комфортной жизни в органичном окружении природы!











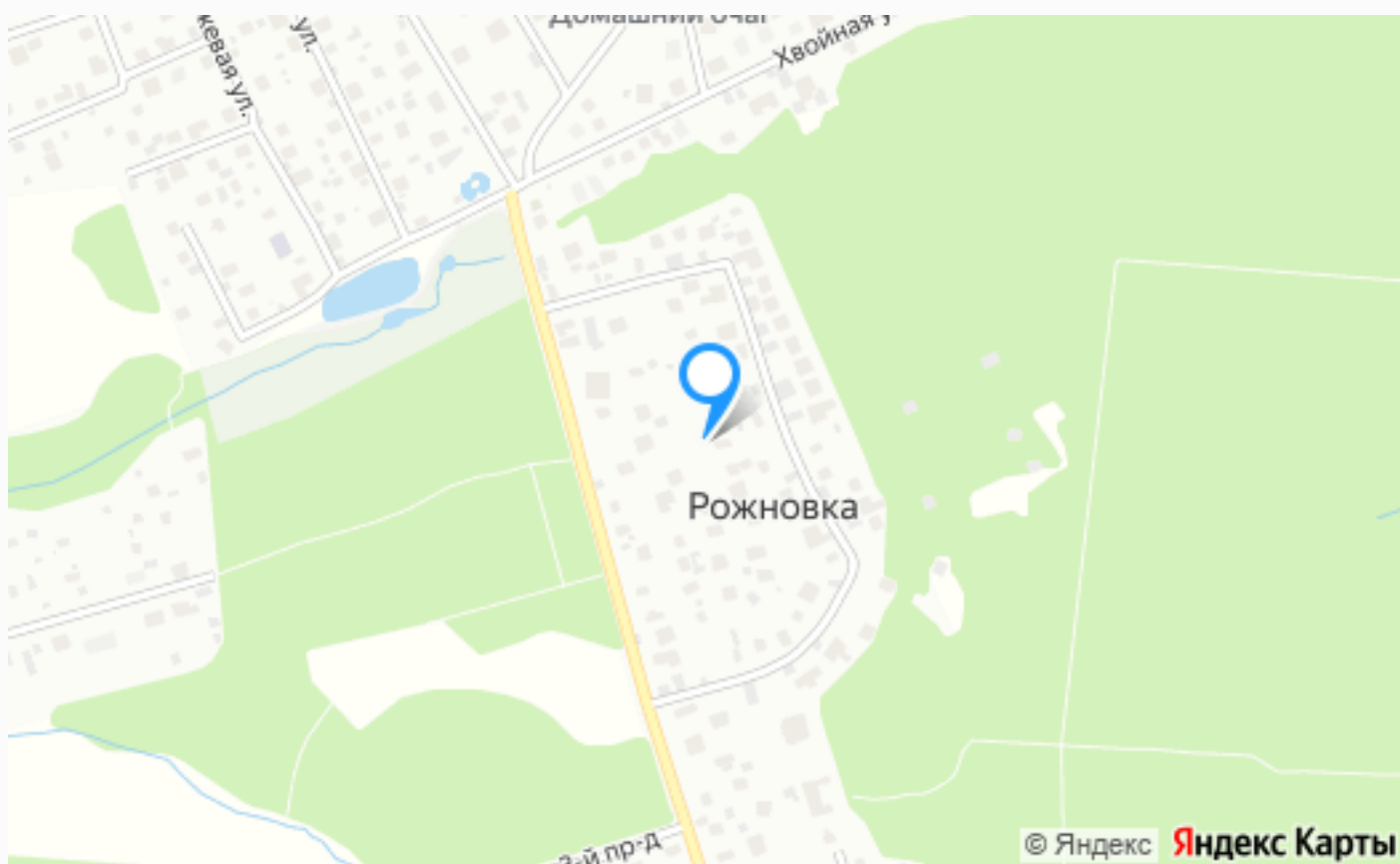












Расположение

Здравница,

Здравница

О месте



16 км от
МКАД



Платная
трасса



Лесной



Школы
и гимназии



Детская
площадка

ЭТОТ ДОМ ЖДЕТ ИМЕННО ВАС!

СОВРЕМЕННЫЙ ДОМ В ЗДРАВНИЦЕ

15 сот.

Площадь участка

460 м²

Площадь дома

16 км

Расстояние от МКАД

ID 12604