



## СОВРЕМЕННЫЙ ДОМ В НИКОЛИНО

**15 сот.**

Площадь участка

**950 м<sup>2</sup>**

Площадь дома

**24 км**

Расстояние от МКАД

ID 12624



Рублёво-Успенское  
шоссе



950 м<sup>2</sup>



15 сот.



ИЖС



2



под ключ



5



6 санузлов



магистральный



да



центральное



центральная

ID 12624

---

**Этаж 1:** Холл, гардеробная, гостевой санузел, Кабинет/гостевая спальня со своим санузлом и мини гардеробной, кухня, гостиная с обеденной и выход на большую крытую террасу, постирочная, гараж, вторая гардеробная, блок для персонала с отдельным входом.

**Этаж 2:** Холл, библиотека, Мастер блок с двумя гардеробными и ванной комнатой, 3 блока по типу съютов с гардеробными и санузлами, вторая постирочная.



---

## СОВРЕМЕННЫЙ ДОМ В НИКОЛИНО

Современный коттедж 950 м<sup>2</sup> в посёлке Николино, на участке 15 соток в старой, престижной части посёлка — сочетание приватности, комфорта и развитой инфраструктуры. В доме использовались преимущественно натуральные отделочные материалы премиального уровня: натуральный паркет, камень, продумано освещение, выдержана лаконичная цветовая гамма. Планировка включает 5 спален по типу сьютов — каждая с собственной ванной комнатой и гардеробной для максимального комфорта и уединения. Преимущества локации: Охраняемая территория посёлка с круглосуточным видеонаблюдением и КПП безопасность и спокойствие. Зрелый ландшафт старой части посёлка — тишина, зелень и уединение. Идеальный вариант для тех, кто ищет престижное жильё с готовой инфраструктурой, не жертвуя приватностью и комфортом.







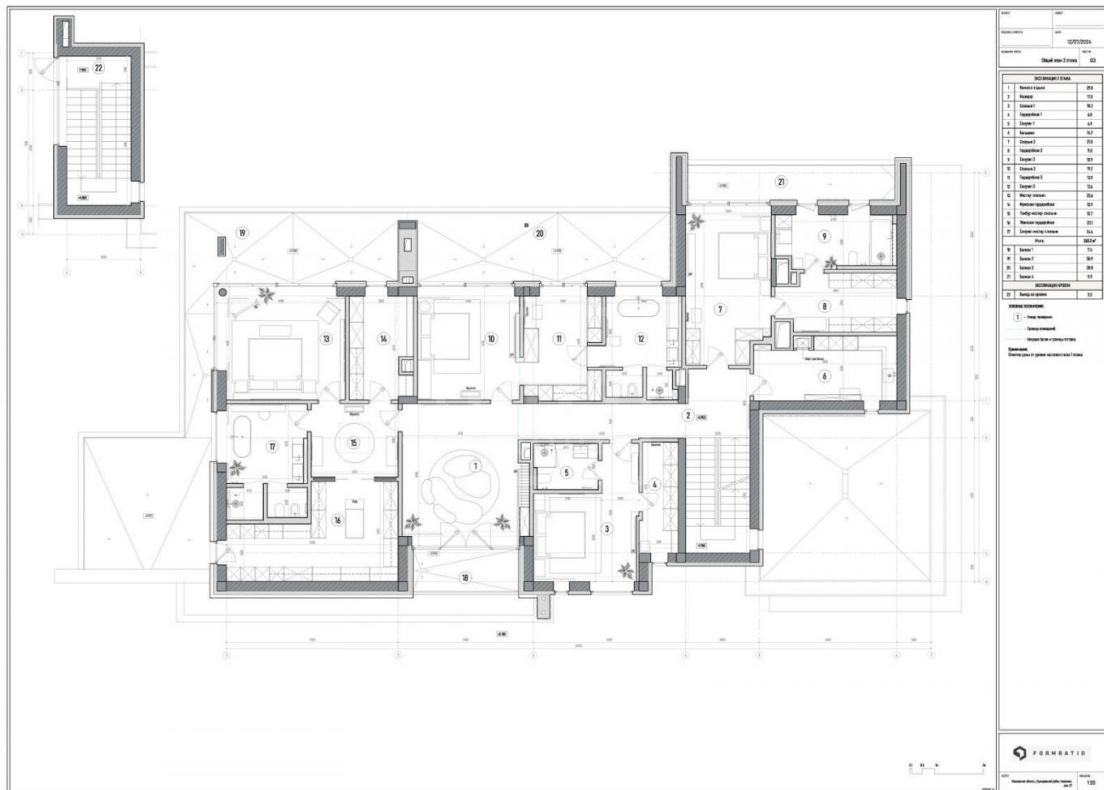
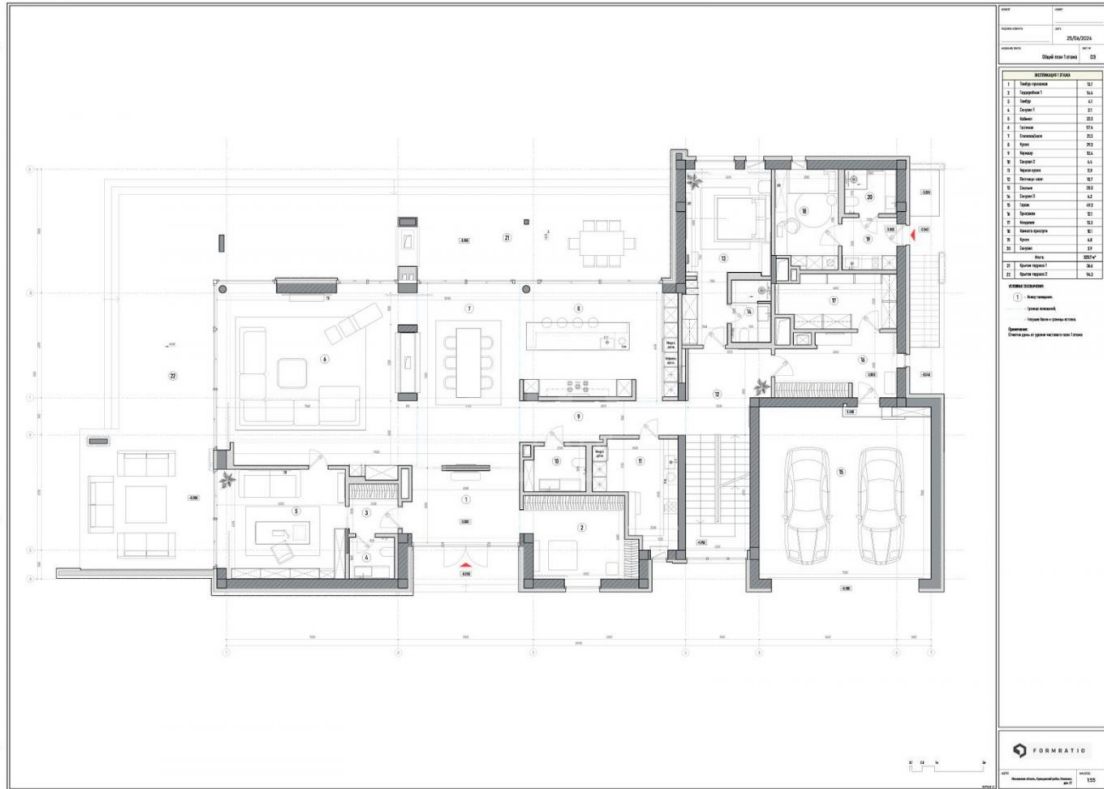








# Планировки



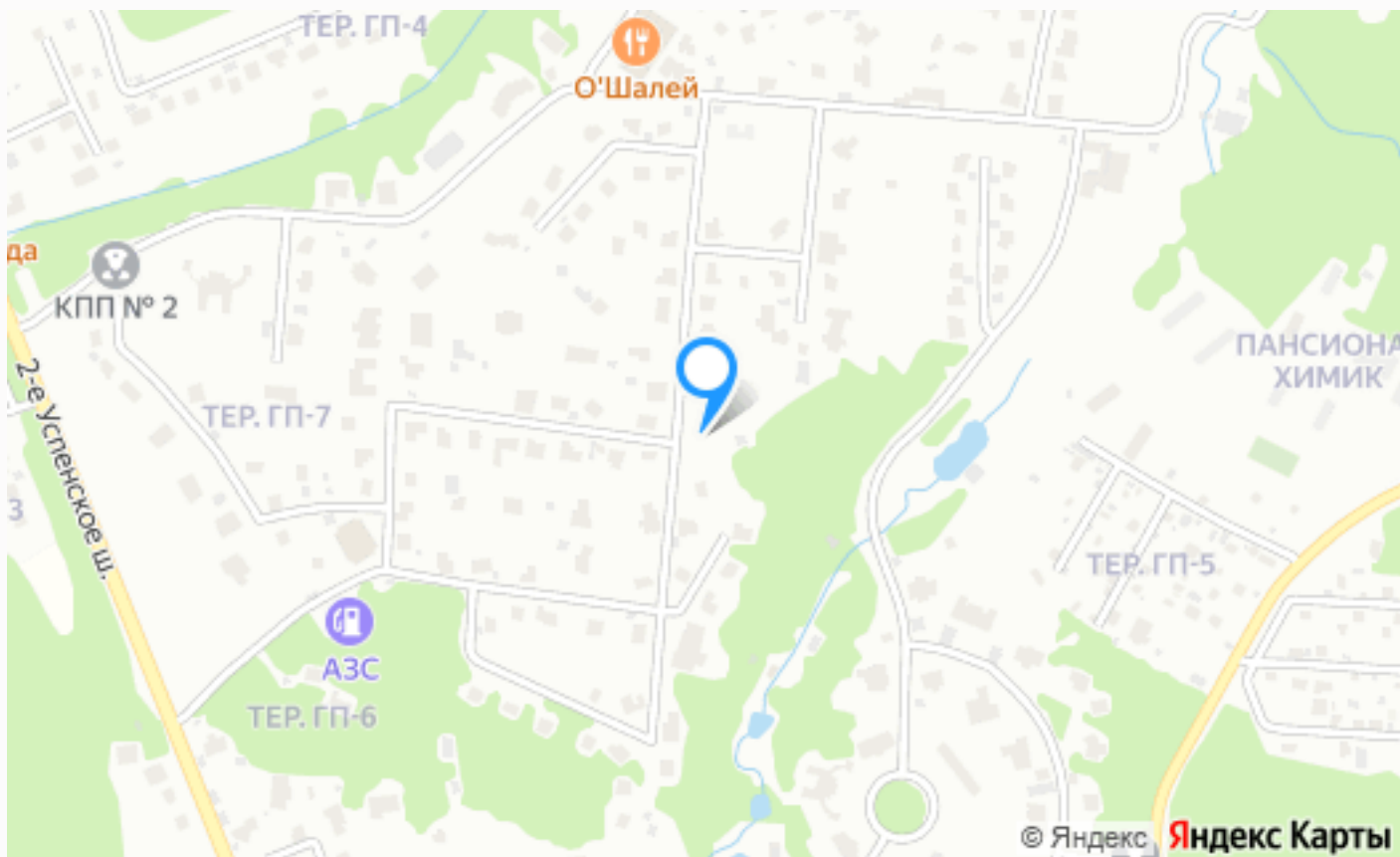




---

## Внутренняя инфраструктура

Фитнес-центр с бассейном, SPA-комплекс, детский клуб и игровая площадка, кафе и ресторан, прогулочные аллеи и зоны отдыха, теннисные корты, круглосуточная служба консьерж-сервиса.



---

## Расположение

Таганьково,



## Николино

Коттеджный поселок Николино — легендарный клубный поселок, расположенный в 23 км по Рублево-Успенскому шоссе. Поселок расположен в одном из самых экологически чистых уголков Подмосквья. Со всех сторон он окружен обширными лесными массивами – неисчерпаемыми источниками чистого свежего воздуха. На территории 170 гектар расположены более 300 домовладений. Продуманный до мелочей он олицетворяет всё то, что входит в понятие элитного загородного жилья. Четверть территории посёлка занимают зоны отдыха, одной из которых является великолепный парк с живописным озером, как будто созданный для неспешных прогулок. Ландшафтный дизайн выполнен в лучших традициях паркового искусства – с авторскими скульптурами и изящными беседками в уединённых уголках. Поселок обладает абсолютно уникальной инфраструктурой для рынка загородной недвижимости. На территории поселка расположены фитнес и СПА-клуб Riviera с тренажерным залом, большим бассейном, спа-комплексом и помещением для отдыха, несколько лесных благоустроенных парковых зон площадью несколько гектар, природное озеро с пляжными зонами, детский языковой центр, рестораны с авторской кухней, крытые и открытые теннисные корты, детские и спортивные площадки и магазины. Особое внимание в поселке уделяется безопасности, за которую отвечает специализированная служба охраны, круглосуточно выполняющая свои обязанности. Въезд на территорию огороженного поселка осуществляется через несколько КПП. Для повышения безопасности жителей на территории расположены камеры видеонаблюдения. По желанию собственников их дома могут быть оборудованы сигнализацией с возможностью вызова помощи. Все коммуникации в поселке центральные. Служба эксплуатации поселка осуществляет круглосуточный контроль всех инженерных сетей. В непосредственной близости от поселка расположена вся необходимая для жизни инфраструктура, среди которой множество образовательных учреждений, медицинские центры, кафе и рестораны, фитнес и спа-центры, крытые катки, магазины и салоны красоты. Поселок Николино идеально подходит для тех, кто ценит престиж, комфорт и природу. Это один из самых известных премиальных

---

поселков всего Подмосковья, в котором вы можете наслаждаться настоящей загородной жизнью и при этом оставаться всего в 20 минутах от Москвы.

---

## О месте



24 км от  
МКАД



Платная  
трасса



Лесной



Школы  
и гимназии



Парки спорта  
и отдыха



Детская  
площадка



Внутренняя  
инфраструктура



Охрана

# ЭТОТ ДОМ ЖДЕТ ИМЕННО ВАС!

СОВРЕМЕННЫЙ ДОМ В НИКОЛИНО

**15 сот.**

Площадь участка

**950 м<sup>2</sup>**

Площадь дома

**24 км**

Расстояние от МКАД

ID 12624