



ТАУНХАУС 311 М² ЭТ.

4.86 сот.

Площадь участка

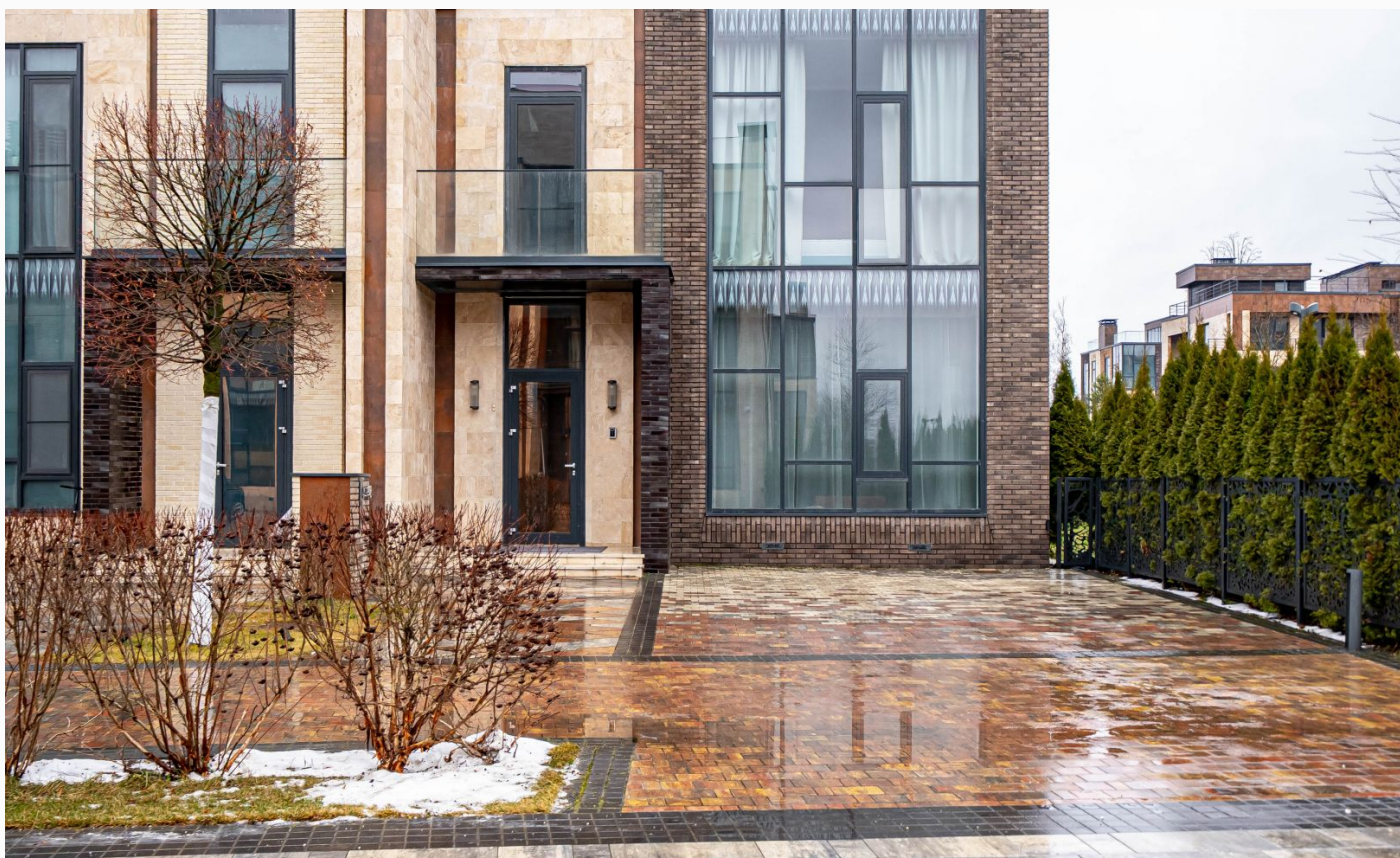
311 М²

Площадь дома

25 км

Расстояние от МКАД

ID 12635



 Новорижское шоссе  311 м²

 4.86 сот.

 ИЖС

 4

 4 санузла

 магистральный

 да

 центральное

 центральная

ID 12635

ТАУНХАУС 311 М² ЭТ.

Таунхаус площадью 310 м² с 4 спальнями расположен на участке 4,86 сотки в клубном посёлке «Парк Фонтне» на Новой Риге. Дом создаёт ощущение собранного, светлого пространства, где архитектура и интерьер работают на приватность и ритм повседневной жизни. Планировочное решение: великолепная кухня, уютная гостиная, 4 мастер-спальни со своими ванными комнатами и гардеробными, роскошный кабинет, функциональная постирочная. В интерьере доминируют спокойные оттенки, выразительная геометрия и продуманная работа со светом. Мебель и встроенные элементы формируют цельную композицию без визуального шума, поддерживая ощущение порядка и уюта. Панорамное остекление и высокие потолки усиливают глубину помещений и наполняют дом естественным дневным светом. Угловое расположение участка подчёркивает приватность и позволяет иначе воспринимать дом — без плотного соседства и с открытыми видовыми направлениями. Ландшафтный дизайн аккуратно вписан в архитектуру таунхауса, формируя зелёный фон для повседневной жизни.











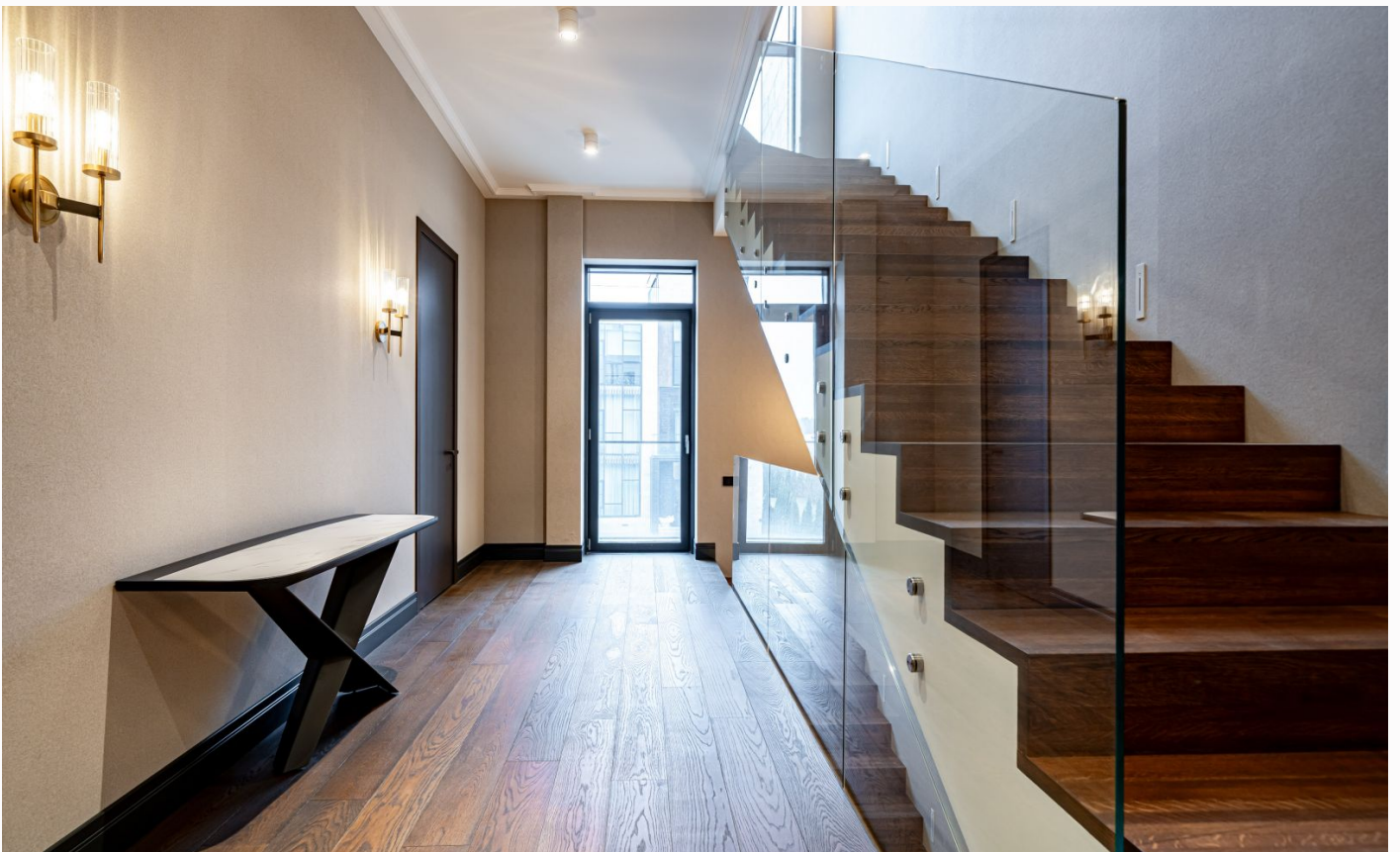














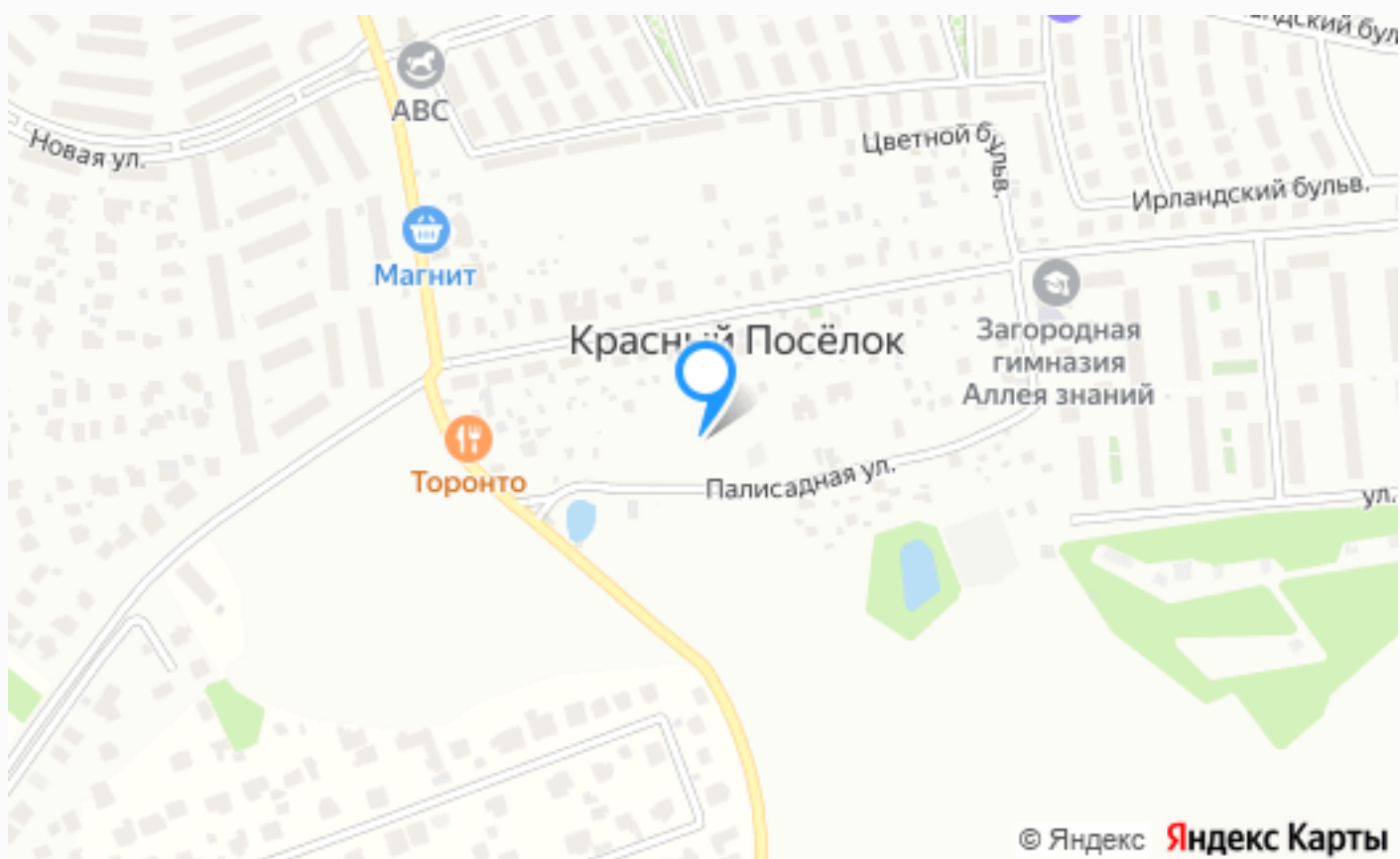












Расположение

Красный Посёлок,



Парк Фонте

ПАРК ФОНТЭ На 25 км Новорижского шоссе, уютно разместился, новый коттеджный поселок таунхаусов, класса De Lux, занимающий 10,5 Га и входящий в клубную систему Villagio Estate. Футуристичный дизайн КП «Park Fonte», опережающий время, интересный конструктив зданий и фантастические панорамные окна, выделяют этот жилой комплекс среди остальных! Трехуровневые таунхаусы с эксплуатируемой кровлей, наполнены светом и имеют потолки до 3,5 метров высотой. Площадь центральных секций равна 278 кв.м, угловых - 310 кв.м., участки имеют размер от 3 до 8 соток. Дворы домовладений озеленены и украшены живой изгородью. У входных групп высажены стриженные крупномеры и оборудована парковка для автомобилей. Внутренняя инфраструктура поселка включает в себя 36 корпусов, красивую парковую зону с эффектными насаждениями и многолетними деревьями. Детские и спортивные объекты, среди которых баскетбольная и волейбольная площадки, тренажерный зал и детский городок с безопасным покрытием и разнообразными увлекательными играми на свежем воздухе. В центральной части поселка находится полностью оборудованный чистейший водоем, с пляжем и зоной для купания. В скором времени на берегу откроется уютное кафе и в обозримом будущем, на территории будет построен свой детский сад. Поселок огорожен и находится под круглосуточной охраной с видеонаблюдением и функцией распознавания номеров машин. Въезд осуществляется только через КПП по пропускам. Есть своя пожарная бригада быстрого реагирования. «Парк Фонтэ» - прекрасный вариант для изысканной загородной жизни, наполненной комфортом и современностью.

О месте



25 км от
МКАД



Парки спорта
и отдыха



Детская
площадка



Охрана

ЭТОТ ДОМ ЖДЕТ ИМЕННО ВАС!

ТАУНХАУС 311 М² ЭТ.

4.86 сот.

Площадь участка

311 м²

Площадь дома

25 км

Расстояние от МКАД

ID 12635