



СОВРЕМЕННЫЙ ДОМ В КП СОЗВЕЗДИЕ

31.1 сот.

Площадь участка

1046 м²

Площадь дома

15 км

Расстояние от МКАД

ID 12650



Рублёво-Успенское шоссе

1046 м²

31.1 сот.

ИЖС

2

под отделку

4

6 санузлов

магистральный

да

индивидуальная скважина

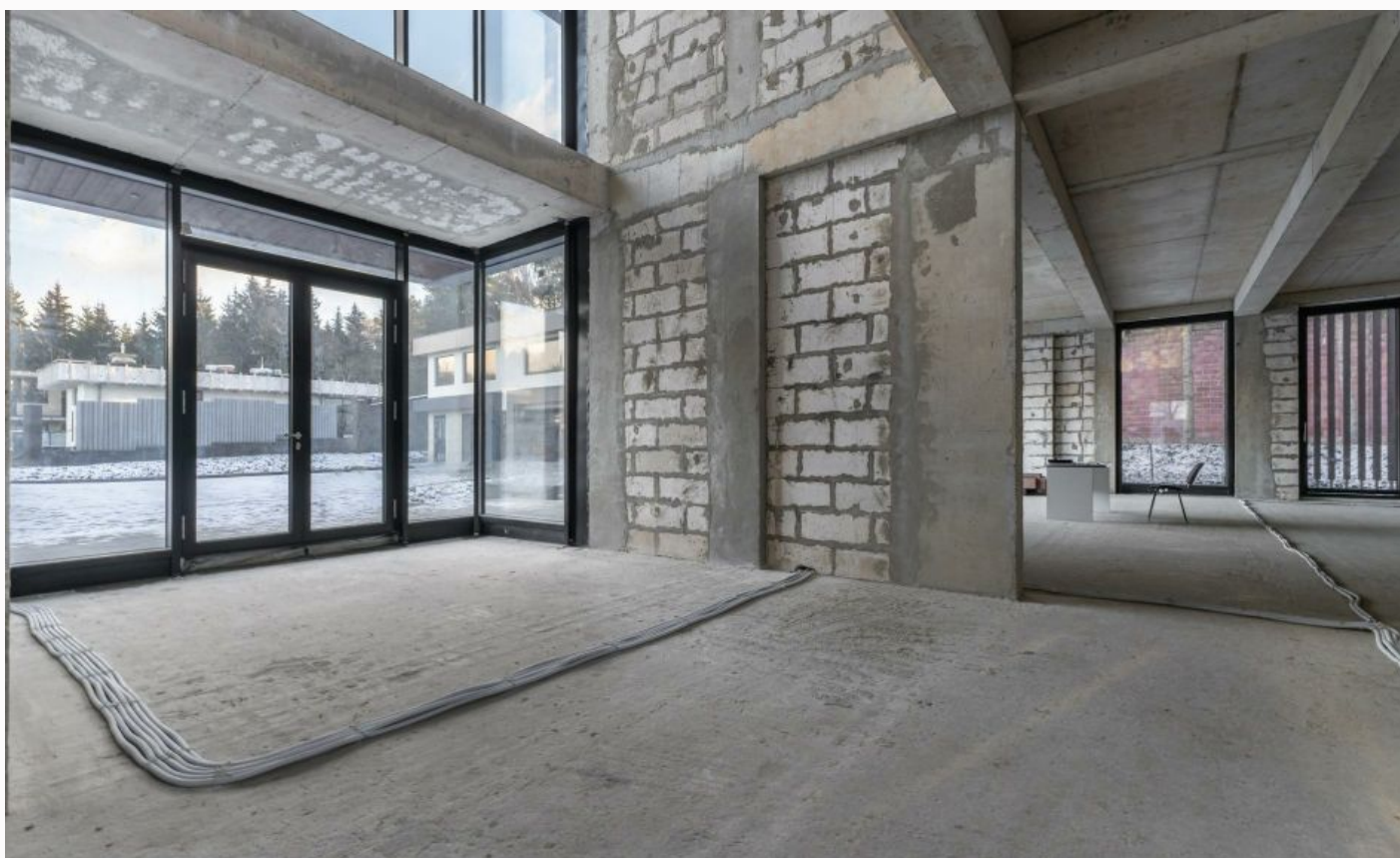
центральная

Цоколь: Кинотеатр, бильярдная - зона отдыха, бар, гардеробная, кладовая, постирочная, бойлерная.

Этаж 1: Прихожая, холл, гостиная, столовая с выходом на террасу, кухня, спальня с гардеробной и с/у, кабинет, гардеробная, гостевой с/у.

Этаж 2: мастер-спальня с двумя гардеробными и двумя ванными комнатами, 2 спальни, каждая - с гардеробной и с/у.

Дополнительные строения: гараж м\м, помещение для персонала



СОВРЕМЕННЫЙ ДОМ В КП СОЗВЕЗДИЕ

Дом под отделку в камерном поселке на Рублево-Успенском шоссе. Дом построен из качественных материалов, остекление Schuco, функциональная планировка, высокие потолки. На участке кроме основного дома гараж с квартирой для персонала. Единая концепция застройки в поселке. В шаговой доступности разнообразная инфраструктура Горок-2.







Планировки





Расположение

Горки-2,



Горки-2

Поселок "Горки 2", в отличие от многих известных населенных пунктов Одинцовского района Подмосковья, имеет только современную историю, которая начинается в 1924 году. Именно тогда и был образован поселок, благодаря инициативе Ф. Дзержинского. По его приказу местный конный завод был реорганизован в совхоз, который стал производить продукцию для жителей столицы и для расположенных неподалеку дач партийного руководства. До самого начала двадцать первого века поселок не получал особого развития, оставаясь небольшим совхозом, который обеспечивал более крупные областные центры. Но после развала Советского Союза здесь начали выкупать землю строительные фирмы под создание коттеджных поселков. Уже тогда в этих краях активно строились дорогие особняки для олигархов и бизнесменов со всей страны, поэтому "Горки 2" не стал исключением. На данный момент на территории населенного пункта очень хорошо развита инфраструктура, которой пользуются жители прилегающих коттеджных комплексов. Благодаря постоянному притоку граждан, "Горки 2" не просто получают доход, а постоянно растут в размерах, улучшая свое благоустройство и благосостояние своих граждан. Приобрести здесь особняк не так сложно, как кажется. Сейчас можно выбрать из очень большого количества самых разных домовладений, которые отличаются друг от друга интерьерами, архитектурой, видом фасадов, этажностью и так далее. Покупка домовладения в этом районе - серьезный шаг, который обернется для вас хорошими впечатлениями и прибылью. "Горки 2" отлично подходит для жизни в нем, благодаря природе, инфраструктуре и транспортной доступности (путь до Москвы займет менее получаса). Помимо этого стоит также помнить, что покупка земли - инвестиция в будущее, ведь уже через пару лет она вырастет в цене.

О месте



15 км от
МКАД



Платная
трасса



Прилесной



Школы
и гимназии



Охрана

ЭТОТ ДОМ ЖДЕТ ИМЕННО ВАС!

СОВРЕМЕННЫЙ ДОМ В КП СОЗВЕЗДИЕ

31.1 сот.

Площадь участка

1046 м²

Площадь дома

15 км

Расстояние от МКАД

ID 12650