



## СОВРЕМЕННЫЙ ДОМ У ОЗЕРА

**10.46 сот.**

Площадь участка

**368 м<sup>2</sup>**

Площадь дома

**17 км**


Расстояние от МКАД

ID 12660



 Новорижское шоссе  368 м<sup>2</sup>

 10.46 сот.

 садоводство или  
огородничество


 2

 под ключ

 4

 магистральный

 да

 индивидуальная  
скважина

 центральная

---

**Этаж 1:** Прихожая, с/у, кухня-столовая-гостиная с выходом на террасу, кабинет/спальня/спортзал, кладовая, котельная, навес под автомобили

**Этаж 2:** Мастер-спальня с с/у и гардеробной с выходом на балкон, 2 спальни с с/у, постирочная



---

## СОВРЕМЕННЫЙ ДОМ У ОЗЕРА

Прекрасный новый современный дом с выполненным ремонтом в поселке СНТ Усадьба по Новорижскому шоссе. Фасад дома выполнен с применением ригельной клинкерной плитки ручной формовки, термированной сосны и штукатурки. Панорамные алюминиевые окна Алютех наполняют дом светом и обеспечивают единение с природой. Функциональная планировка, отвечающая всем современным требованиям загородной жизни. Просторная зона кухни-столовой-гостиной с выходом на террасу, 4 полноценные спальни, включая мастер-спальню с с/у и гардеробной, спортивный зал, гардеробные. Отделка в светлых тонах с применением качественных и дорогих материалов полностью завершена, все системы смонтированы и проверены. Лесной участок правильной формы. Выполнены ландшафтные работы, установлено уличное освещение.







ID 12660

# Планировки

1 ЭТАЖ

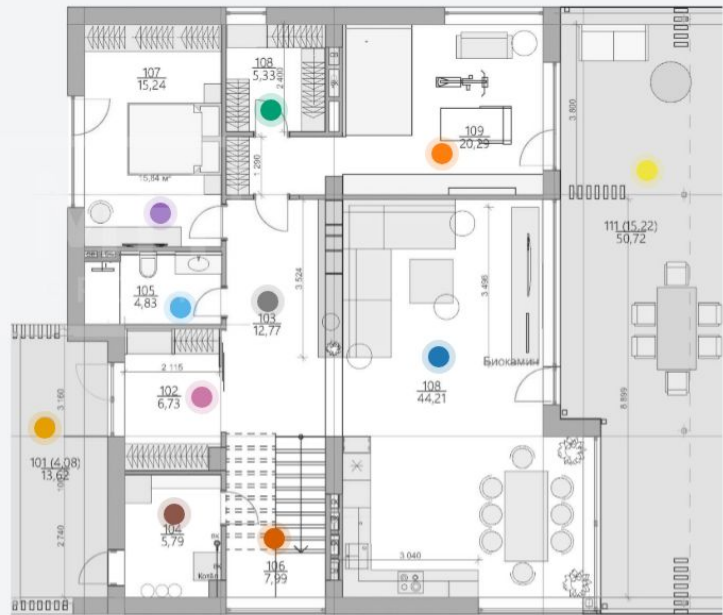
2 ЭТАЖ

ПЛОЩАДЬ ЭТАЖА S=148,3 М<sup>2</sup>

## 1 ЭТАЖ

/ Авторская архитектура,  
панорамное остекление

- Терраса – 13,62 м<sup>2</sup>
- Прихожая – 6,73 м<sup>2</sup>
- Коридор – 12,77 м<sup>2</sup>
- Котельная – 5,79 м<sup>2</sup>
- Санузел – 4,83 м<sup>2</sup>
- Лестница – 7,99 м<sup>2</sup>
- спальня – 15,24 м<sup>2</sup>
- Кладовая – 5,33 м<sup>2</sup>
- Спортзал – 20,29 м<sup>2</sup>
- Кухня - гостиная – 44,21 м<sup>2</sup>
- Терраса – 50,72 м<sup>2</sup>



1 ЭТАЖ

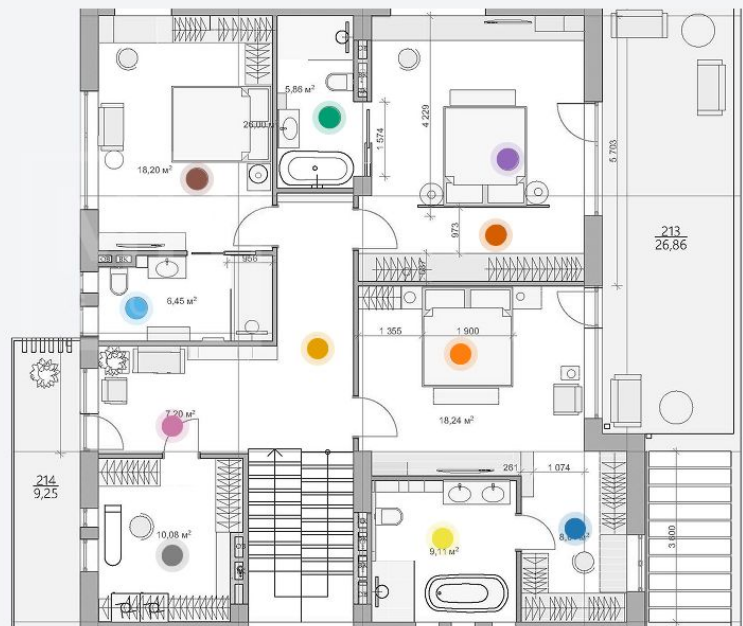
2 ЭТАЖ

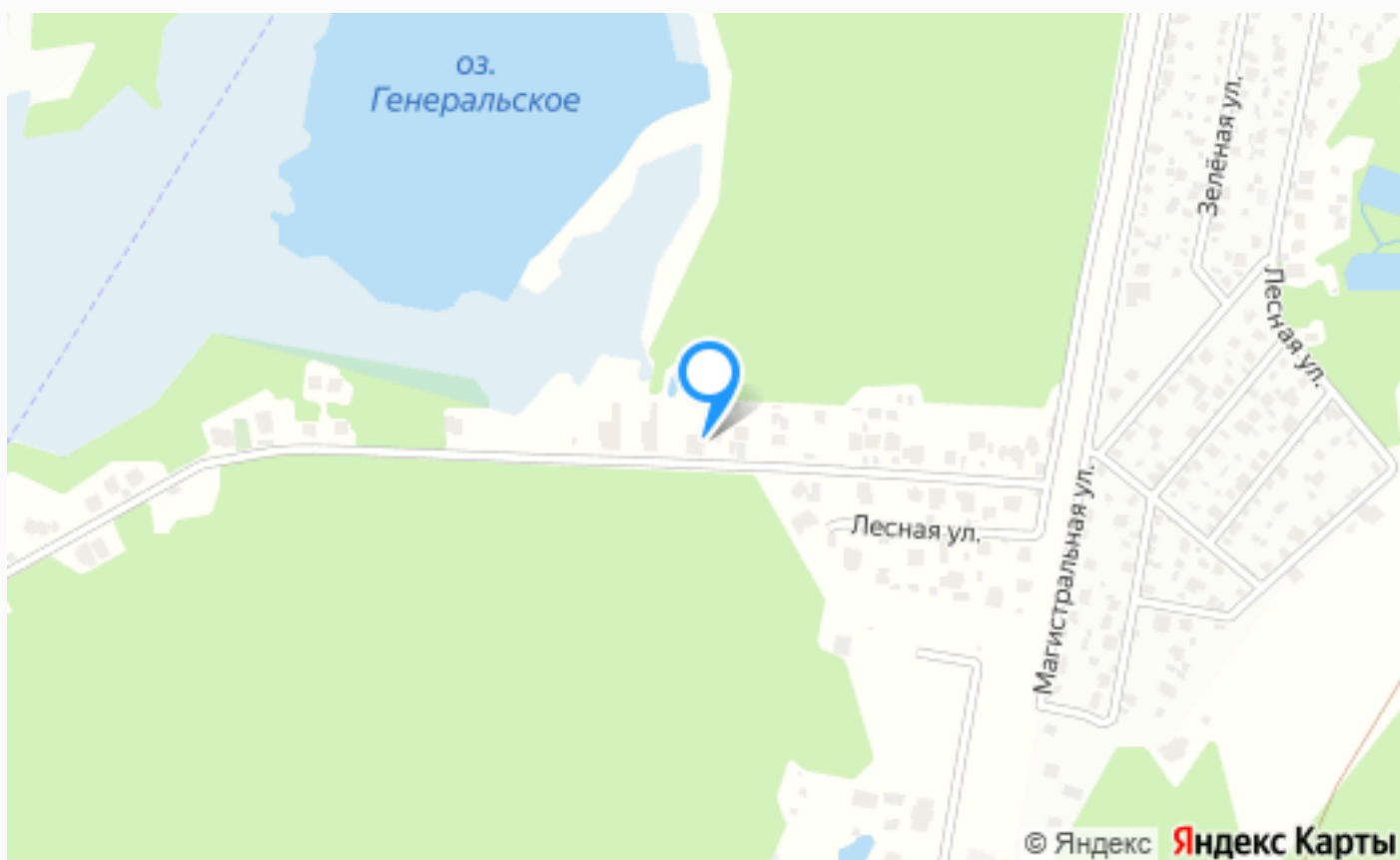
ПЛОЩАДЬ ЭТАЖА S=154,2 М<sup>2</sup>

## 2 ЭТАЖ

/ Авторская архитектура,  
панорамное остекление

- Коридор – 10,14 м<sup>2</sup>
- Лаунж зона – 7,20 м<sup>2</sup>
- Прачечная – 10,08 м<sup>2</sup>
- спальня – 18,20 м<sup>2</sup>
- Санузел – 6,45 м<sup>2</sup>
- Гардеробная – 7,44 м<sup>2</sup>
- спальня – 18,49 м<sup>2</sup>
- Санузел – 5,86 м<sup>2</sup>
- спальня – 18,24 м<sup>2</sup>
- Гардеробная – 8,01 м<sup>2</sup>
- Санузел – 9,11 м<sup>2</sup>





---

## Расположение

Нахабино,



---

## СНТ Усадьба

Первое, что бросается в глаза при приближении к СНТ Усадьба - это чистый воздух и живописный лесной массив. Недалеко от поселка находится заповедная зона "НЕПА", где можно наблюдать уникальную флору и фауну в их натуральной среде обитания. Несколько минут езды от СНТ находится элитный комплекс "Барвиха Luxury Village". Это известное место с

---

развитой инфраструктурой, включая собственные рестораны, SPA-центры. Недалеко от поселка находится также многочисленные крупные гипермаркеты (Рига Молл), рестораны и бары, в том числе "Глобус". От поселка можно без проблем за 15-20 минут добраться до Москвы. Для этого можно воспользоваться авто, автобусом или электричкой. В непосредственной близости находятся железнодорожные станции "Красногорск", "Покровское" и "Андреевка". В СНТ Усадьба можно насладиться прогулками по уютным паркам. Усадьба имеет пожалуй самое выгодное расположение среди поселков, в такой близости от столицы. СНТ находится прямо в лесу. С собственным выходом к озеру Генеральское. При этом, в отличие, от ближайших коттеджных поселков здесь нет ограничения на стиль и габариты дома. Можно строить какой душа пожелает. Вблизи СНТ имеются несколько баз отдыха, для всех желающих есть свободный доступ на детские площадки и спортивные сооружения. Среди оздоровительных центров

---

стоит отметить "Соляридж" и "Криоград". СНТ Усадьба является параметром комфорта, уединения и роскоши. Славится своими чистыми озерами и изобилием природных парков. Разнообразная социальная инфраструктура и доступность к основным видам транспорта позволяет наслаждаться жизнью вне городской суеты. Жить в СНТ Усадьба, значит ощутить полную гармонию природы и комфорта дома.

---

## О месте



17 км от  
МКАД



Лесной



Школы  
и гимназии



Детская  
площадка



Охрана

# ЭТОТ ДОМ ЖДЕТ ИМЕННО ВАС!

СОВРЕМЕННЫЙ ДОМ У ОЗЕРА

**10.46 сот.**

Площадь участка

**368 м<sup>2</sup>**

Площадь дома

**17 км**

Расстояние от МКАД

ID 12660