



ТАУНХАУС В КП «ЕВРОПА-3»

4.43 сот.

Площадь участка

187.6 м²

Площадь дома


22 км


Расстояние от МКАД


ID 12667



 Рублёво-Успенское шоссе

 187.6 м²

 4.43 сот.

 дачное строительство

 2

 2 санузла

 барбекю

 магистральный

 да

 центральное

 центральная

Мансарда: кабинет и тренажерный зал.

Этаж 1: кухня-гостиная с выходом на террасу, су, постирочная, гардеробная

Этаж 2: две спальни, гардеробная, су

Дополнительные строения: гараж м\м, барбекю



ТАУНХАУС В КП «ЕВРОПА-3»

Тихое, спокойное место. Таунхаус 187,6 кв. м. с авторским дизайном и мебелью на участке 4,47 соток (собственность). Навес для двух автомобилей. На участке высажены сосны и газон. Самые оптимальные условия приобретения в локации.







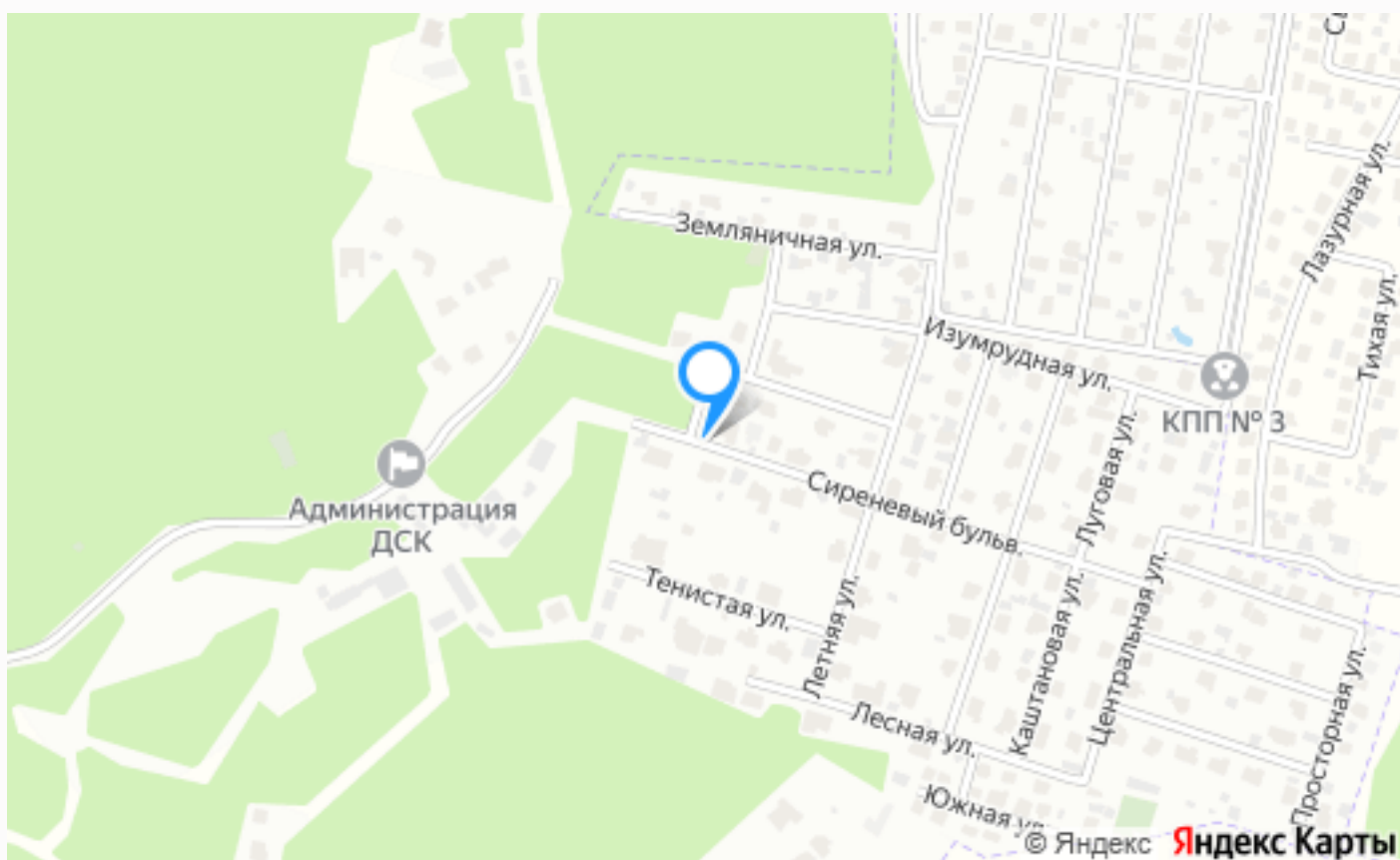






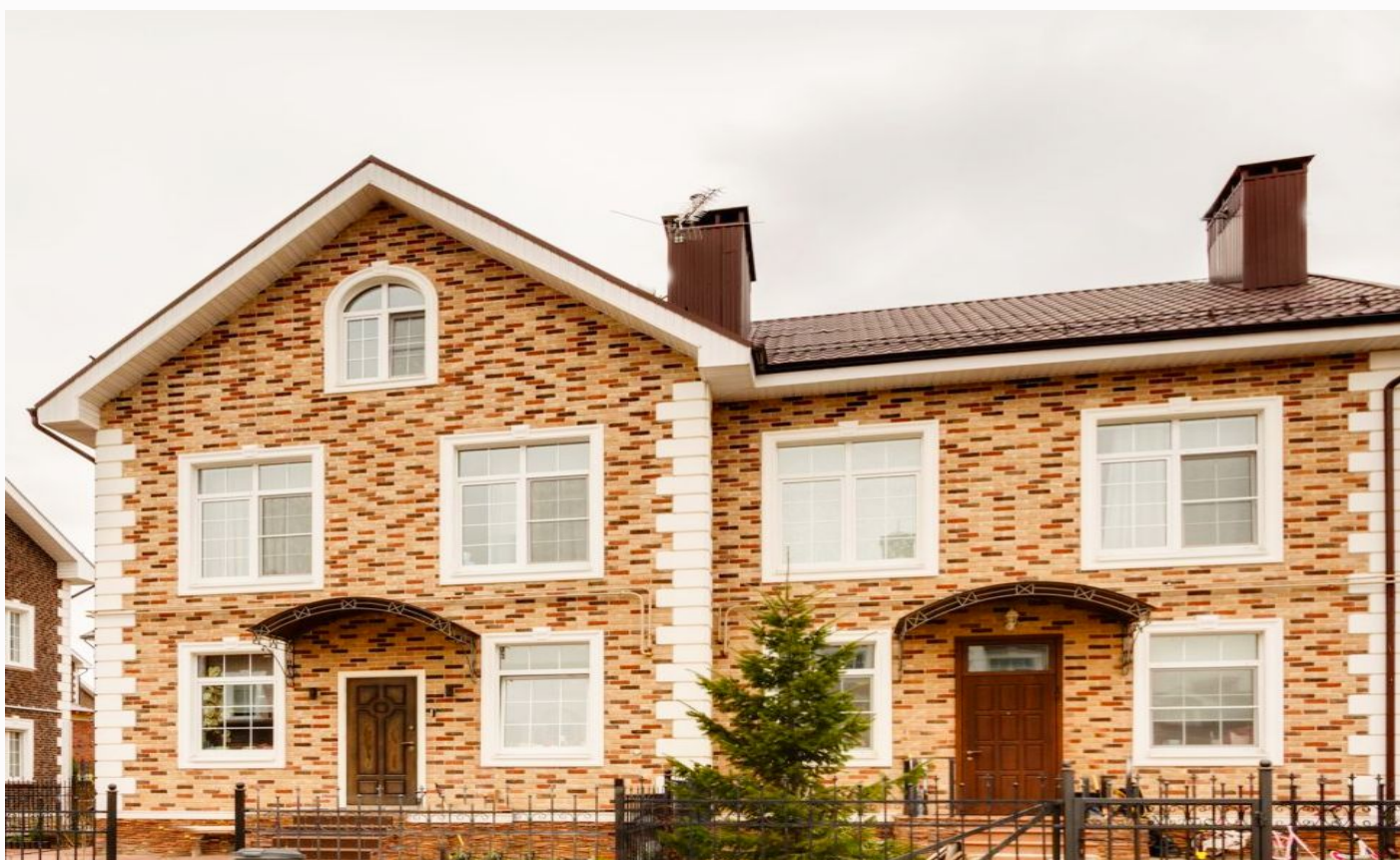
Внутренняя инфраструктура

В посёлке есть детские и спортивные площадки, теннисный корт (зимой на нём заливают каток), прогулочные зоны.



Расположение

Дубцы,



Европа-3

Поселок «Европа» состоит из трёх оригинальных кварталов, каждый из которых выполнен в традиционных архитектурных стилях: Баварский, Итальянский и Английские кварталы. Посёлок находится буквально в 20 минутах езды от столицы.

О месте



22 км от
МКАД



Школы
и гимназии



Детская
площадка



Внутренняя
инфраструктура



Охрана

ЭТОТ ДОМ ЖДЕТ ИМЕННО ВАС!

ТАУНХАУС В КП «ЕВРОПА-3»

4.43 сот.

Площадь участка

187.6 м²

Площадь дома

22 км

Расстояние от МКАД

ID 12667