



## СОВРЕМЕННЫЙ ДОМ С ВИДОМ НА ОЗЕРО

**11.4 сот.**

Площадь участка

**390 м<sup>2</sup>**

Площадь дома


**17 км**


Расстояние от МКАД

ID 12782



 Новорижское шоссе  390 м<sup>2</sup>

 11.4 сот.

 садоводство или  
огородничество


 2

 под ключ

 4

 магистральный

 да

 индивидуальная  
скважина

 центральная

---

**Этаж 1:** Прихожая, с/у, кухня-столовая-гостиная с выходом на террасу, кабинет/спальня/спортзал, кладовая, котельная, навес под автомобили

**Этаж 2:** Мастер-спальня с с/у и гардеробной и выходом на балкон, 2 спальни с с/у, постирочная

**Дополнительные строения:** гараж м\м



---

## СОВРЕМЕННЫЙ ДОМ С ВИДОМ НА ОЗЕРО

Прекрасный новый современный дом с ремонтом в поселке СНТ Усадьба по Новорижскому шоссе. Фасад дома выполнен с применением ригельной клинкерной плитки ручной формовки, термированной сосны и штукатурки. Панорамные алюминиевые окна Алютех наполняют дом светом и обеспечивают единение с природой. Функциональная планировка, отвечающая всем современным требованиям загородной жизни. Просторная зона кухни-столовой-гостиной с выходом на террасу, 4 полноценные спальни, включая мастер-спальню с с/у и гардеробной, спортивный зал, гардеробные. Отделка в светлых тонах с применением качественных и дорогих материалов полностью завершена, все системы смонтированы и проверены. Лесной участок правильной формы. Выполнены ландшафтные работы, установлено уличное освещение. Дом расположен на второй линии домов от природного озера, к которому можно выйти по специально оборудованной террасной доской дорожке.

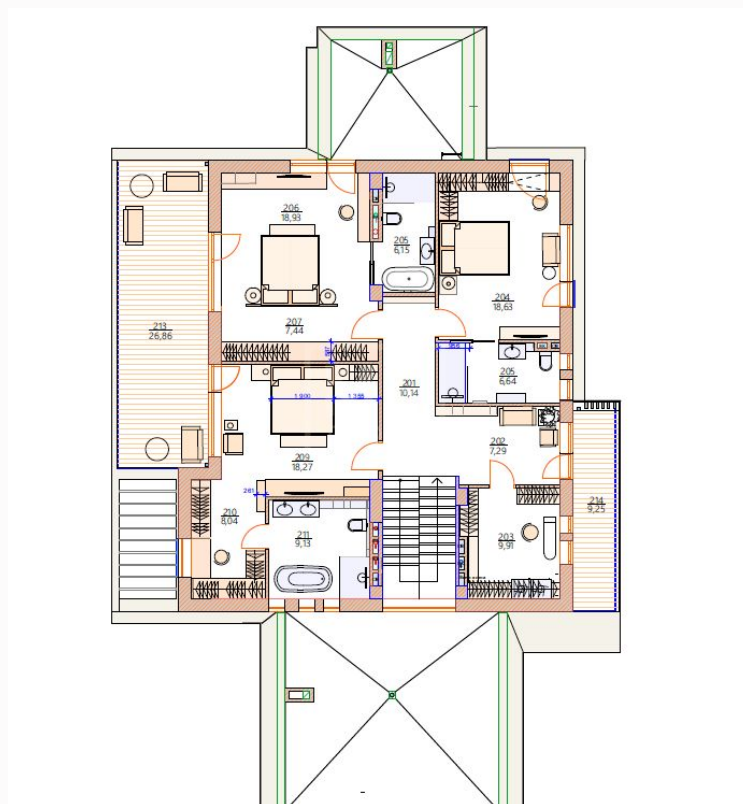
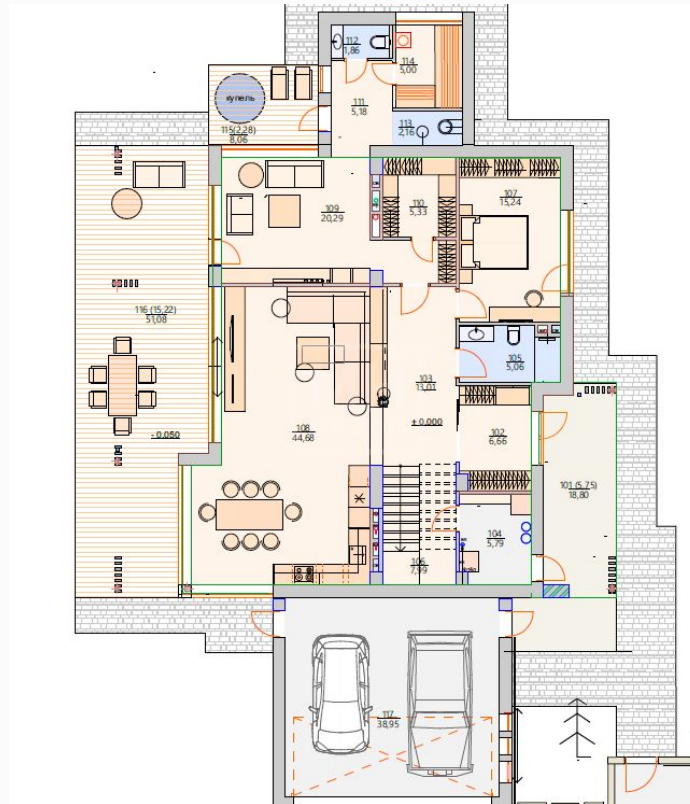


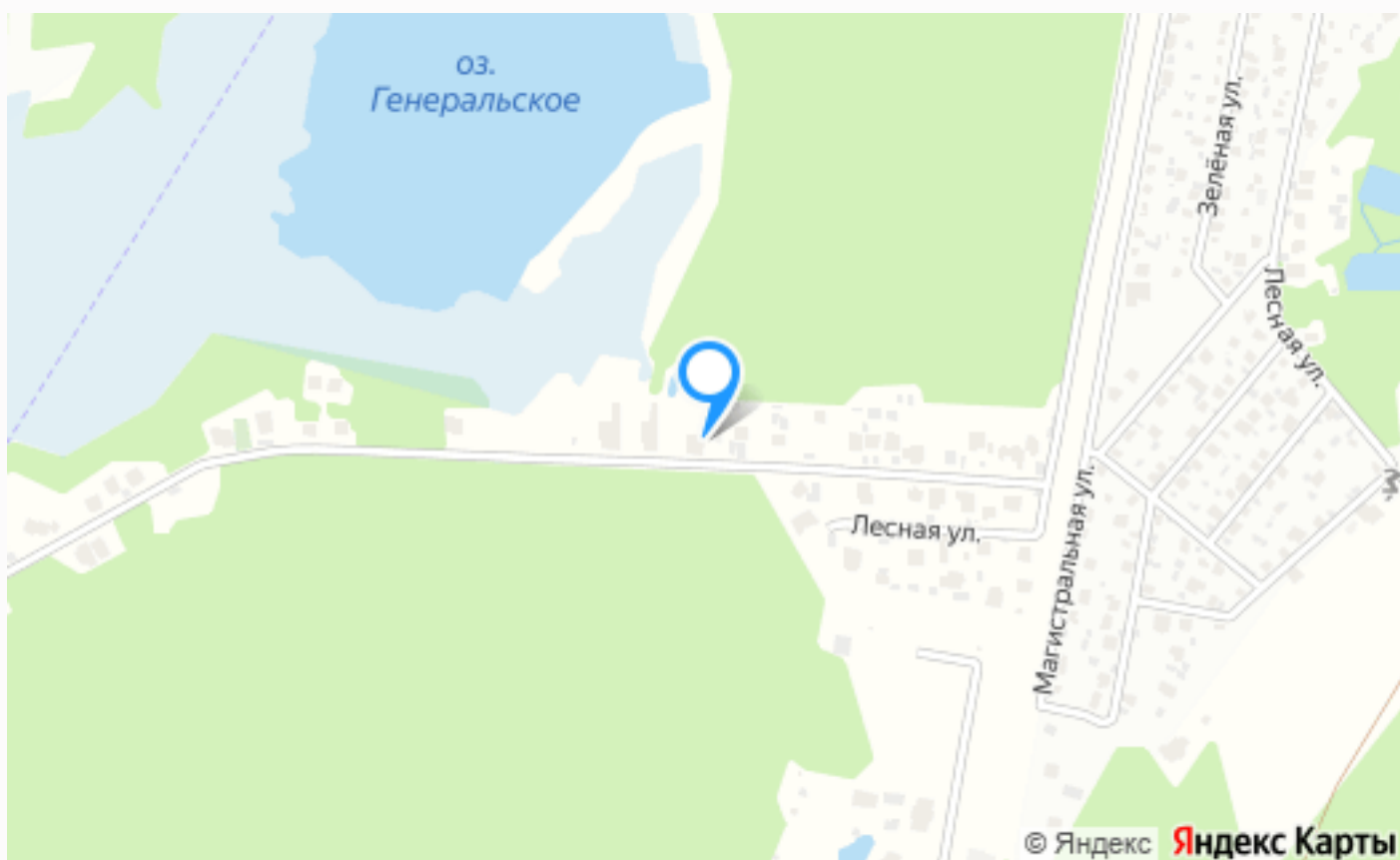






# Планировки





---

## Расположение

Нахабино,



## СНТ Усадьба

Первое, что бросается в глаза при приближении к СНТ Усадьба - это чистый воздух и живописный лесной массив. Недалеко от поселка находится заповедная зона "НЕПА", где можно наблюдать уникальную флору и фауну в их натуральной среде обитания. Несколько минут езды от СНТ находится элитный комплекс "Барвиха Luxury Village". Это известное место с развитой инфраструктурой, включая собственные рестораны, SPA-центры. Недалеко от поселка находится также многочисленные крупные гипермаркеты (Рига Молл), рестораны и бары, в том числе "Глобус". От поселка можно без проблем за 15-20 минут добраться до Москвы. Для этого можно воспользоваться авто, автобусом или электричкой. В непосредственной близости находятся железнодорожные станции "Красногорск", "Покровское" и "Андреевка". В СНТ Усадьба можно насладиться прогулками по уютным паркам. Усадьба имеет пожалуй самое выгодное расположение среди поселков, в такой близости от столицы. СНТ находится прямо в лесу. С собственным выходом к озеру Генеральское. При этом, в отличие, от ближайших коттеджных поселков здесь нет ограничения на стиль и габариты дома. Можно строить какой душа пожелает. Вблизи СНТ имеются несколько баз отдыха, для всех желающих есть свободный доступ на детские площадки и спортивные сооружения. Среди оздоровительных центров стоит отметить "Соляридж" и "Криоград". СНТ Усадьба является параметром комфорта, уединения и роскоши. Славится своими чистыми озерами и изобилием природных парков. Разнообразная социальная инфраструктура и доступность к основным видам транспорта позволяет наслаждаться жизнью вне городской суеты. Жить в СНТ Усадьба, значит ощутить полную гармонию природы и комфорта дома.

---

## О месте



17 км от  
МКАД



Лесной



Школы  
и гимназии



Детская  
площадка



Охрана

# ЭТОТ ДОМ ЖДЕТ ИМЕННО ВАС!

СОВРЕМЕННЫЙ ДОМ С ВИДОМ НА ОЗЕРО

**11.4 сот.**

Площадь участка

**390 м<sup>2</sup>**

Площадь дома

**17 км**

Расстояние от МКАД

ID 12782