



ЛЕСНОЙ УЧАСТОК В КП СОСНОВЫЙ БОР

82 сот.



Площадь участка

24 км

Расстояние от МКАД

ID 12822



 Рублёво-Успенское  82 сот.
шоссе

 ИЖС

 магистральный  да

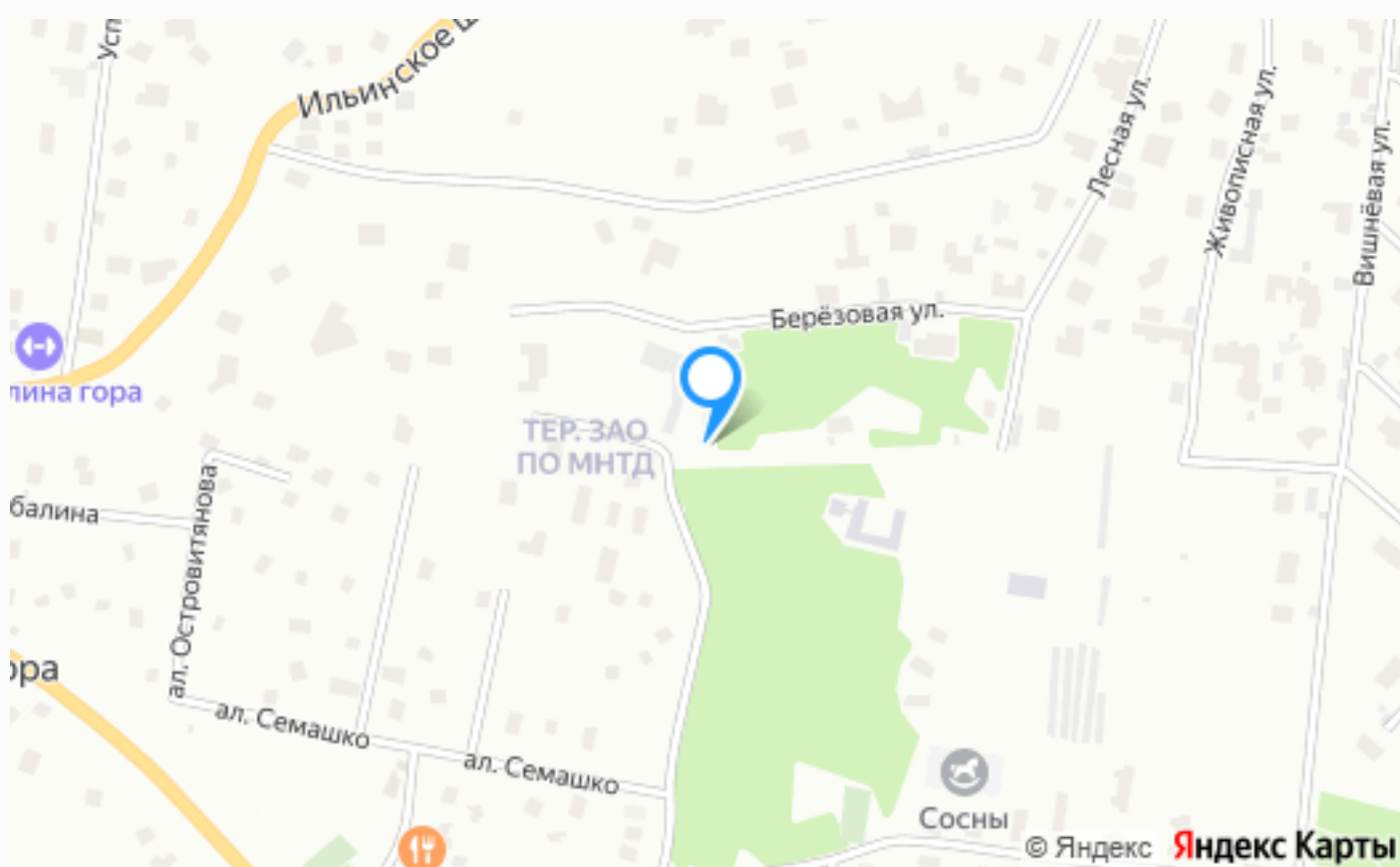
 центральное

 центральная

ЛЕСНОЙ УЧАСТОК В КП СОСНОВЫЙ БОР

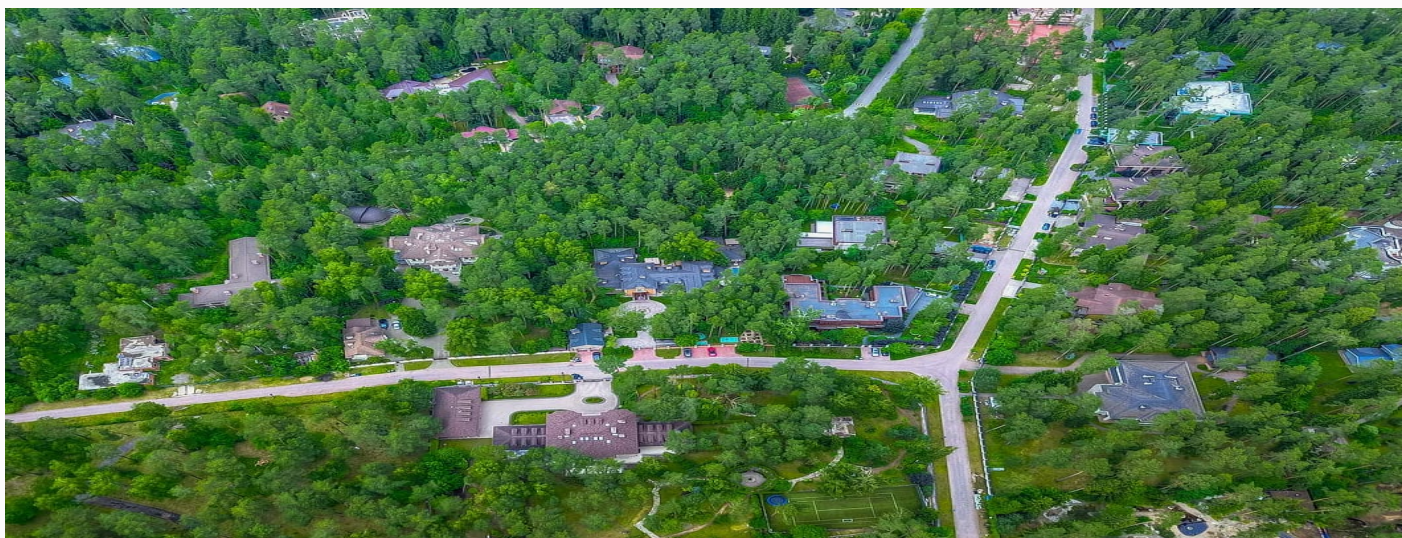
Ечасток в строго охраняемом поселке Никологорское. Есть возможность межевания от 17 соток. Все инженерные коммуникации центральные. Территорию круглые сутки патрулирует охрана, а все участки по периметру оснащены камерами наблюдения. Внутри поселка работает тренажерный зал, бассейн, детская площадка, футбольное поле, теннисный корт и автомойка с кафе на втором этаже. В нескольких минутах от КПП расположен известный на Рублевке семейный клуб "Николина Гора" с фитнес-клубом (бассейны, джакузи, солярий, бани, массажный кабинет), детским клубом, салоном красоты. В 5-10 минутах езды от поселка находятся санаторий "Сосны" УДП РФ с оздоровительным комплексом, детский сад и школа "Сосны", Ломоносовская школа, пляж "Дипломат", рестораны, кафе и супермаркеты.





Расположение

Николина гора,



Сосновый Бор

Коттеджный поселок «Сосновый Бор» расположен на Николиной Горе, которая имеет свою богатую историю: здесь жили Сергей Прокофьев, Василий Качалов, Святослав Рихтер, Отто Шмидт, Сергей Михалков и Тихон Хренников. «Сосновый Бор» имеет удобные выезды в направлении Новорижского, Рублево-Успенского шоссе и скоростного платного шоссе «Северный объезд Одинцово». Сосновый бор один из самых престижных, удобных, комфортных и безопасных для проживания поселков Рублево-Успенского направления. Это место часто называют Подмосковной Швейцарией – безопасность, спокойствие, удивительная гармония сохраненной природы (на участках сохранены реликтовые сосны, давшие название поселку). Участки от 30 соток до 3 га и широкие дороги подчеркивают простор и европейский вид поселка. Все дома «Соснового Бора» построены по индивидуальным архитектурным проектам известных российских и зарубежных архитекторов. Охраняемая территория санатория составляет более 50 Га. В поселке своя управляющая компания, низкие коммунальные платежи и отличный коммунальный сервис. Надежная собственная служба охраны и система контроля доступа. Жители поселка имеют свободный доступ на территорию знаменитого санатория «Сосны» УДП РФ, в котором есть: набережная реки Москва с собственным пляжем ухоженные лесные тропинки на территории санатория рестораны, кафе и фито-бар фитнес-центр и бассейн СПА-центр водолечебница физиотерапия массаж соляная пещера сауна и турецкий хамам площадки для барбекю зимой работает каток крытые/открытые теннисные корты. Коттеджный поселок «Сосновый бор» это одно из лучших мест как для постоянного проживания, так и для отдыха в выходные, а также прекрасная инвестиция в будущее Вашей семьи.

О месте



24 км от
МКАД



Платная
трасса



Школы
и гимназии



Парки спорта
и отдыха



Детская
площадка



Охрана

ЭТОТ УЧАСТОК ЖДЕТ ИМЕННО ВАС!

ЛЕСНОЙ УЧАСТОК В КП СОСНОВЫЙ БОР

82 сот.

Площадь участка

24 км

Расстояние от МКАД

ID 12822