



РЕЗИДЕНЦИЯ В КП ПРОМЕНАД

36.72 сот.

Площадь участка

1081 м²

Площадь дома

12 км


Расстояние от МКАД

ID 12884



 Киевское шоссе

 1081 м²

 36.72 сот.

 ИЖС

 2

 под ключ

 5

 5 санузлов

 магистральный

 да

 центральное

 центральная

Мансарда: спальня с ванной и гардеробной, две гардеробные, техническое помещение

Этаж 1: гостиная с камином и вторым светом, кухня-столовая с выходом на террасу, холл, кабинет, гостевая спальня с санузлом, прихожая с гардеробной, зона прислуги (постирочная, гардероб, котельная с отдельным входом), гараж на 2 машиноместа. Выходы на открытую террасу из гостиной и столовой

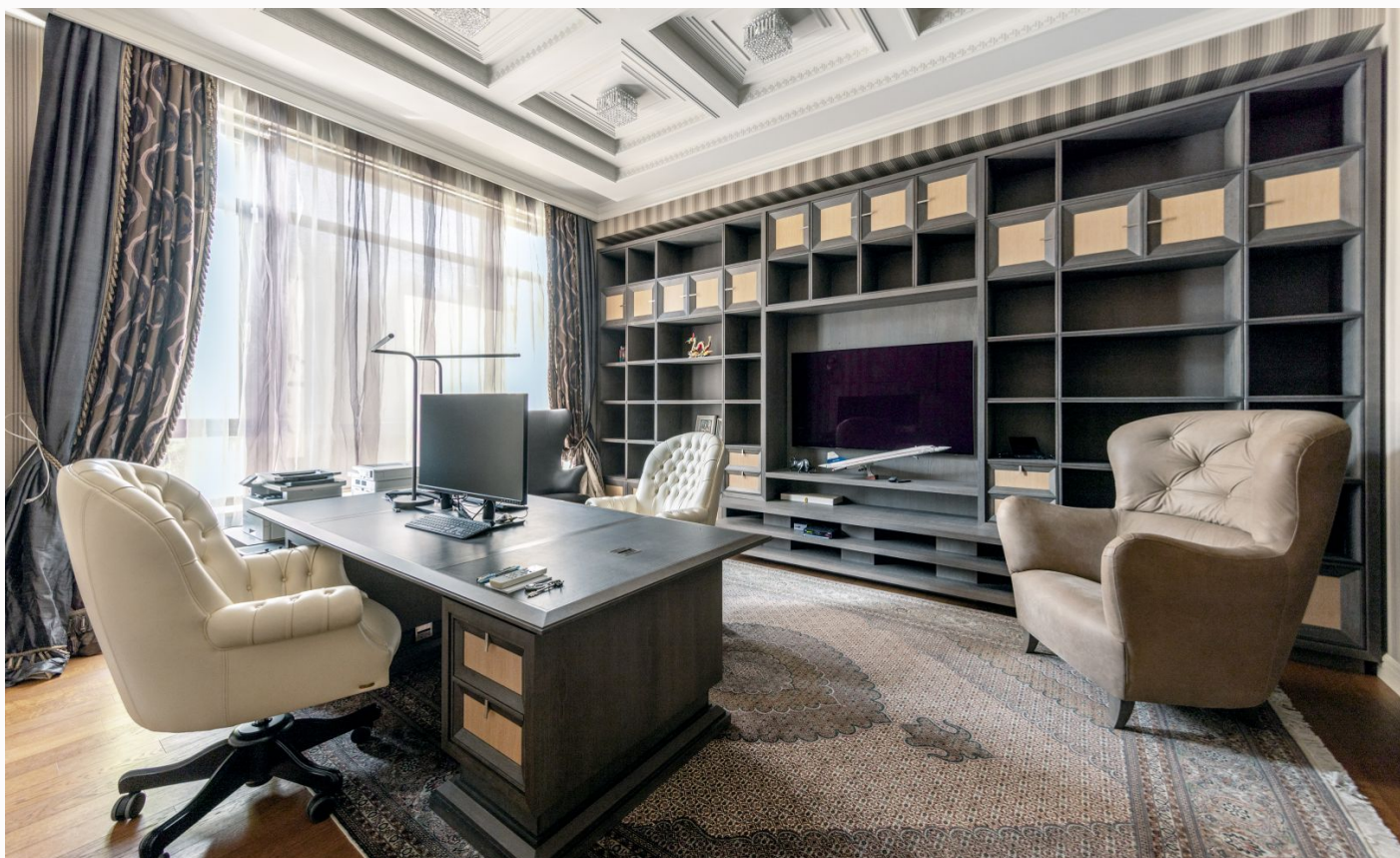
Этаж 2: холл с видом на лестницу и вторым светом, главная спальня (ванная, две гардеробные, зимний сад), две детские спальни (каждая с ванной), игровая комната-терраса

Дополнительные строения: доп. строения, помещение для персонала



РЕЗИДЕНЦИЯ В КП ПРОМЕНАД

Дом с уникальным планировочным решением: большая гостиная с камином и вторым светом, кухня-столовая с выходом на террасу, все 3 спальни со своими гардеробными и санузлами, где одну из которых представляет собой мастер-блок и включает в себя 2 гардеробные, будуар с барной зоной, зимний сад, просторный санузел с make-up зоной. Выполнена эксклюзивная отделка в стиле неоклассики по дизайн проекту. На стенах поклеены моющиеся тканевые обои (английские коллекционные), в детских санузлах плитка Ceramica Bordelli. На полу керамогранит Германия с подогревом. С кухни и столовой - мрамор (Imperador Dark) (подиум для рояля). Основная лестница - бетонный каркас, шир.105 (внизу расширяется до 1,5м), ограждение - художественная ковка. Лестница на мансарду с ковкой. Потолки многоуровневые, колонны, фигурные молдинги из гипса ручной лепки с позолоченными элементами, с встроенной подсветкой, второй свет в гостиной. Кессоны с подсветкой. Сантехника Villeroy&Boch, Duravit, Migliore, напольные конвекторы с поддувом. Розетки, выключатели ведущих производителей. Центральный встроенный пылесос. Все спальни оборудованы кондиционерами. Камин - газовый, портал отделан мрамором. На участке продуманно размещены функциональные зоны для комфортной жизни и отдыха: банный комплекс с полноценной сауной, уютной комнатой отдыха, кухней и зоной барбекю - идеальное место для восстановления сил и встреч с близкими в любое время года. А также дом для персонала - удобное решение для размещения помощников, позволяющее сохранить приватность основного дома и обеспечить бесперебойное обслуживание территории.















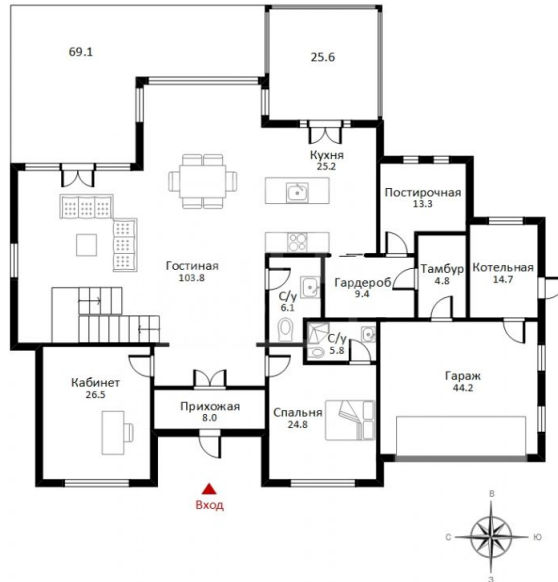






Планировки

1 ЭТАЖ



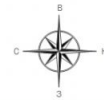
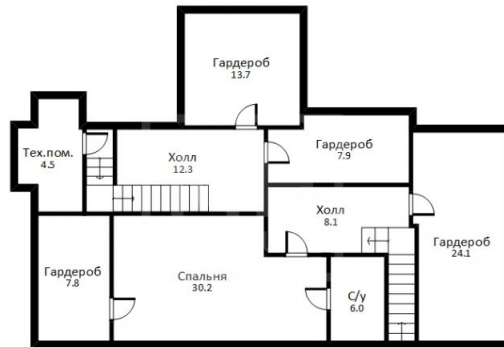
Общая площадь: 899,6 кв.м

2 ЭТАЖ



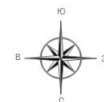
Общая площадь: 899,6 кв.м

3 ЭТАЖ



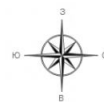
Общая площадь: 899,6 кв.м

БАННЫЙ КОМПЛЕКС

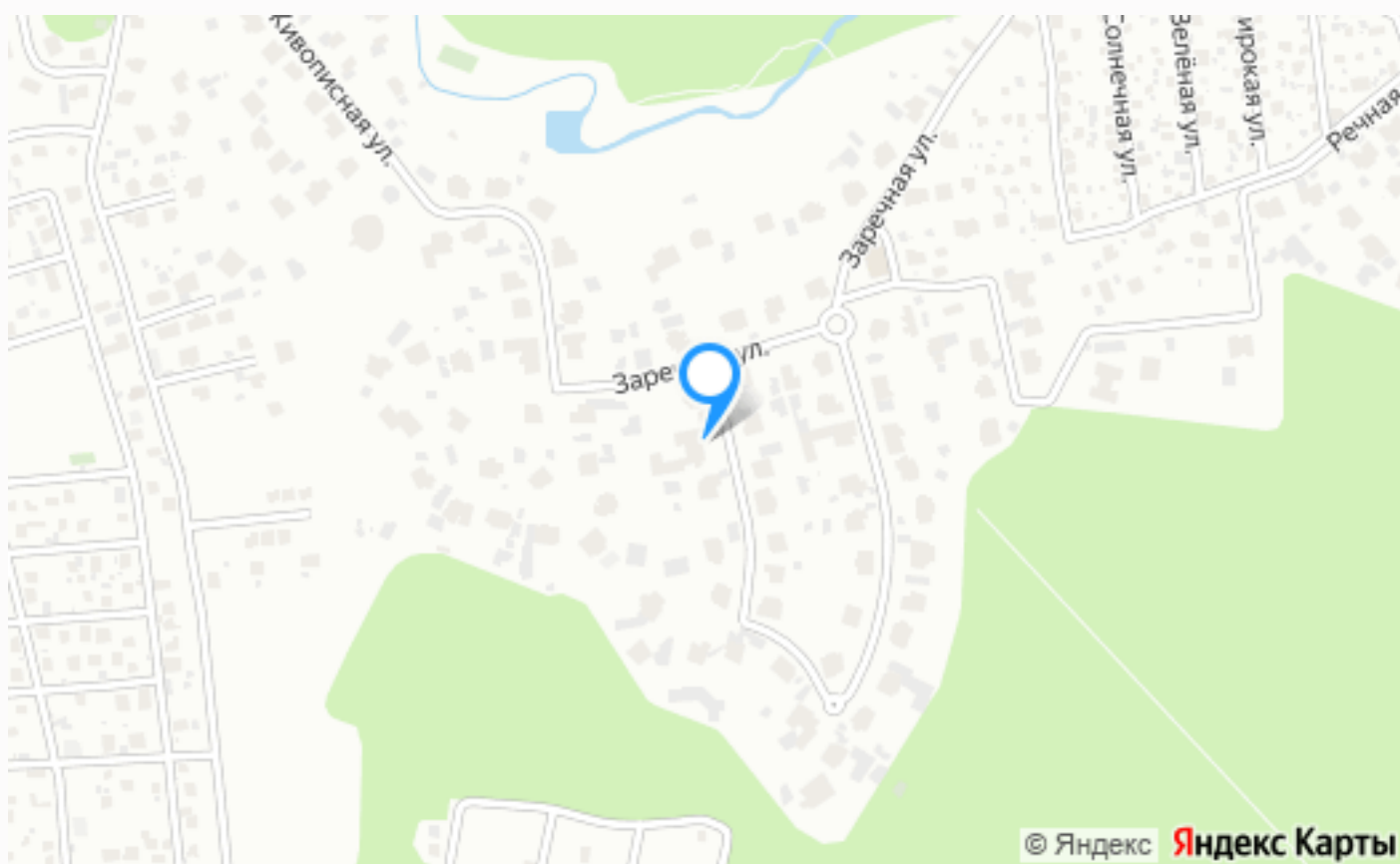


Общая площадь: 136,2 кв.м

ДОМ ОХРАНЫ



Общая площадь: 45,8 кв.м



Расположение

Бурцево,

Бурцево

О месте



12 км от
МКАД



Прилесной



Парки спорта
и отдыха



Детская
площадка



Охрана

ЭТОТ ДОМ ЖДЕТ ИМЕННО ВАС!

РЕЗИДЕНЦИЯ В КП ПРОМЕНАД

36.72 сот.

Площадь участка

1081 м²

Площадь дома

12 км

Расстояние от МКАД

ID 12884