



ДОМ В КП «ЛАРЮШИНО-2»

40 сот.

Площадь участка

800 м²

Площадь дома

28 км

Расстояние от МКАД

ID 12893



 Рублёво-Успенское шоссе

 800 м²

 40 сот.

 ИЖС

 2

 под ключ

 6

 4 санузла

 баня

 барбекю

 магистральный

 да

 центральное

 центральная

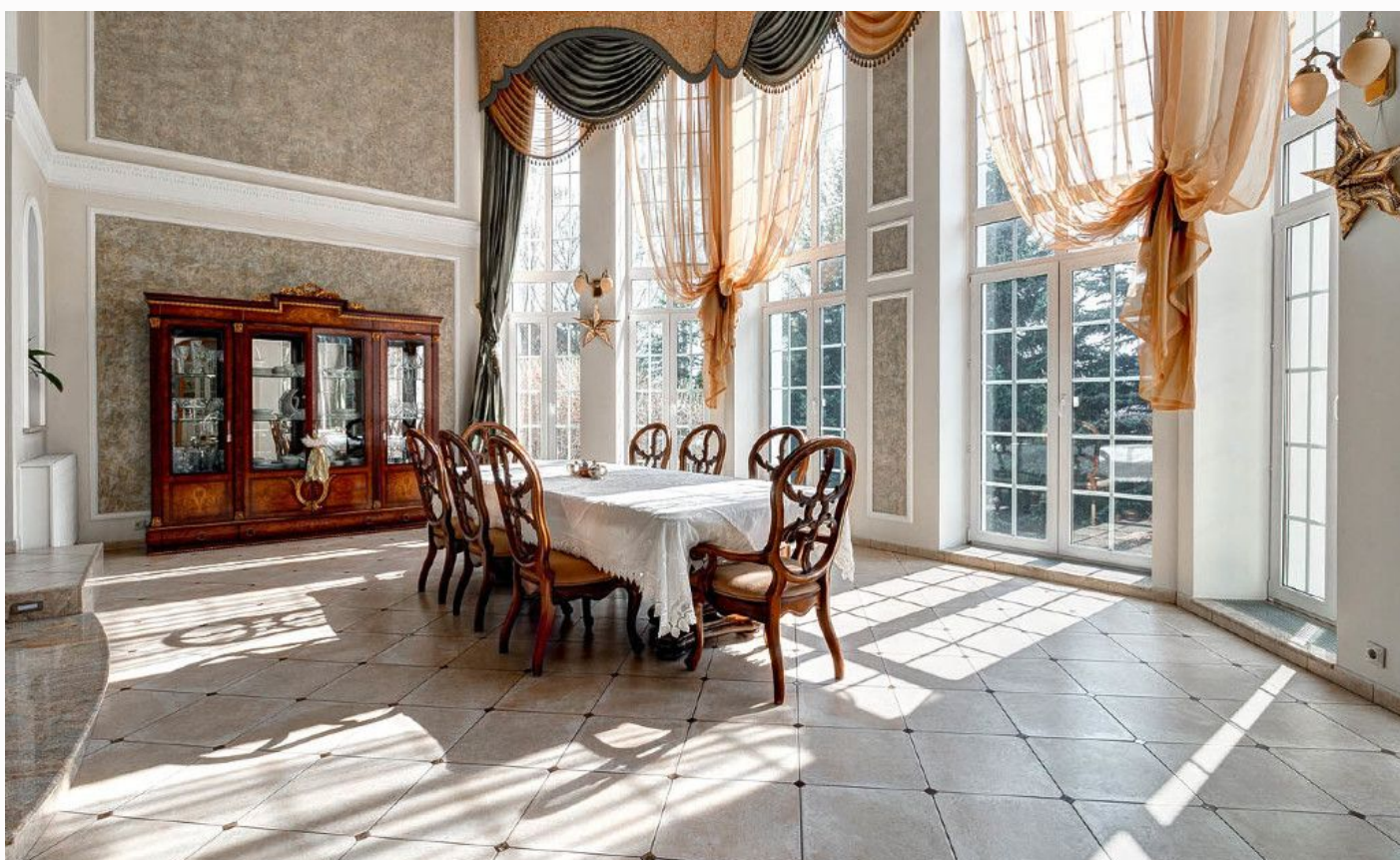
ID 12893

Цоколь: винный погреб, домашний кинотеатр, тренажерный зал, SPA-зона: бассейн с противотоком, сауна, комната отдыха, с/у, бойлерная.

Этаж 1: холл, чайная комната, гостиная со вторым светом, каминный зал, кухня-столовая, кабинет, детская игровая/спальня, гостевая спальня с с/у, гараж на 2 м/м.

Этаж 2: мастер-спальня с с/у и гардеробная, 2 детские спальни с одним с/у. гостевая спальня

Дополнительные строения: баня, гараж м\м, барбекю



ДОМ В КП «ЛАРЮШИНО-2»

Домовладение в престижном поселке «Ларюшино-2», всего в 28 км от МКАД по Рублево-Успенскому шоссе, впечатляет своей элегантной архитектурой в европейском стиле. Просторный дом площадью 800 кв. м расположен на лесном участке в 40 соток с ландшафтным дизайном, который подчеркивает красоту природы вокруг. Дом состоит из двух этажей и привлекает эксклюзивной дизайнерской отделкой, выполненной с использованием высококачественных материалов, а также обставленный стильной мебелью. Внутреннее пространство спроектировано.



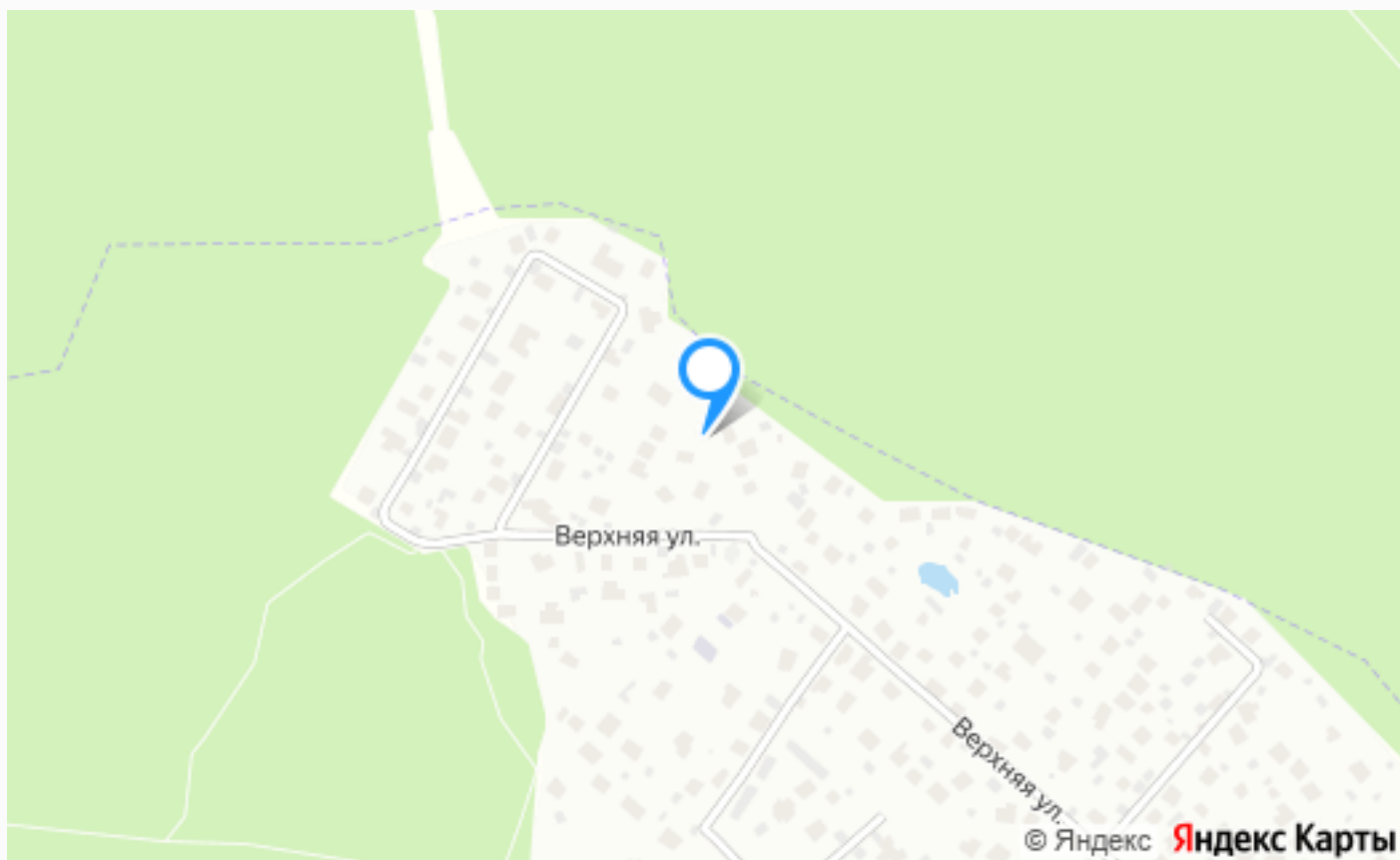












Расположение

Ларюшино,



Ларюшино-2

Когда вы думаете о красивых и удобных местах для жизни, Ларюшино-2 наверняка не первое, что приходит на ум. Однако, этот поселок, расположенный на территории природоохранного объекта Масловская Лесная Дача, всего в 18 километрах от Москвы, скрывает в себе множество интересных преимуществ, которые не пройдут незамеченными для тех, кто ищет уютное и комфортное место для жилья. Если говорить о комфортности проживания, то Ларюшино-2 лучше всего подходит для семей где есть школьники. Потому что буквально на соседней улице расположена "Живая Школа", а в соседнем поселке Первая Московская Гимназия. Кроме того, в районе есть детские сады и а также игровые комплексы для детей и собственный пруд. Архитектура поселения разнообразна и удовлетворит любой вкус. В поселке можно найти дома от 250 до 1000 кв.м. всех возможных стилей от классики и старорусского, до готики и авангарда. Дома, устроенные по последним требованиям природоохраны и ландшафтного дизайна. Все дома качественно построены, имеют современные коммуникации и техническое оснащение, благодаря чему проживание здесь становится максимально комфортным. Уникальность Ларюшино-2 заключается в том, что здесь можно наслаждаться комфортной жизнью, окруженной тишиной и природой, любуясь на множество достопримечательностей и удобств города, но при этом находиться буквально в шаговой доступности от Москвы, самого красивого и загадочного города России. Экологическая обстановка в коттеджном поселке является непревзойденной. Здесь нет промышленных предприятий, проблемы с загрязнением воды и воздуха. Благодаря этому обитатели поселка могут наслаждаться гармоничной, спокойной атмосферой и красивыми природными пейзажами. Это прекрасное место для тех, кто хочет жить в комфортном и тихом районе с хорошо развитой инфраструктурой, в окружении природы и не терять связь с цивилизацией. Здесь вы найдете все необходимое для комфортной жизни. И приобретение недвижимости в этом районе – это разумный и грамотный шаг для будущего.

О месте



28 км от
МКАД



Прилесной



Парки спорта
и отдыха



Охрана

ЭТОТ ДОМ ЖДЕТ ИМЕННО ВАС!

ДОМ В КП «ЛАРЮШИНО-2»

40 сот.

Площадь участка

800 м²

Площадь дома

28 км

Расстояние от МКАД

ID 12893