



## СОВРЕМЕННЫЙ ДОМ В КАМЕРНОМ ПОСЕЛКЕ!

**13 сот.**

Площадь участка

**836 м<sup>2</sup>**

Площадь дома

**14 км**

Расстояние от МКАД

ID 12906



 Рублёво-Успенское шоссе

 836 м<sup>2</sup>

 13 сот.

 ИЖС

 2

 под ключ

 6

 7 санузлов

 баня

 магистральный

 да

 центральное

 центральная

ID 12906

---

**Этаж 1:** Холл, гардеробная, 4 санузла гостевая спальня; кухня-столовая; гостиная с выходом на террасу; блок персонала; техническое помещение; прачечная; комната отдыха; SPA-зона; фитнес-зона; тёплый гараж;

**Этаж 2:** холл с балконом; мастер-спальня с санузлом, гардеробной, кабинетом и балконом; спальня с санузлом, гардеробной и балконом; спальня с санузлом, гардеробной и балконом; спальня с санузлом и гардеробной.

**Дополнительные строения:** баня, гараж м\м



## СОВРЕМЕННЫЙ ДОМ В КАМЕРНОМ ПОСЕЛКЕ!

Дом общей площадью 836 кв.м. с 5 спальнями расположен на видовом участке 13 соток в коттеджном посёлке Малое Сареево. Дом построен по фахверковой технологии с использованием конструкционного клеёного бруса, что обеспечивает прочность, геометрию и долговечность конструкции. Безрамное панорамное остекление выполнено двухкамерными стеклопакетами с аргоном и энергосберегающими рамками, что повышает теплоизоляцию и акустический комфорт. Внутренняя отделка выполнена из материалов высокого класса. Кухня оборудована мебелью немецкого бренда Leicht и укомплектована техникой Miele, включая винный шкаф и встроенную кофемашину; холодильник Liebherr. В интерьере используется мебель VoConcept. В санузлах установлена сантехника Hansgrohe и унитазы TECE ONE с функцией гигиенического душа и регулировкой температуры. Гостиная объединяет зону отдыха с большим диваном, столом на 12 персон, телевизором диагональю 105 дюймов и акустической системой Bose, формируя пространство для приёма гостей и семейного отдыха. SPA-зона включает финскую сауну с дровяной печью Kastor, санузел с двумя душевыми и комнату отдыха с выходом на участок. Фитнес-зона интегрирована в пространство первого этажа и рассчитана на полноценные тренировки. Постирочная оснащена стиральной и сушильной машинами, парогенератором и гладильной системой Miele. Гараж оборудован воротами HÖRMANN с секционными стеклопакетами и зарядной станцией для электромобиля ABL. Участок площадью 13 соток оформлен ландшафтным дизайном с хвойными и еловыми посадками. Реализовано ландшафтное освещение Maytoni, работающее в автоматическом режиме по датчику освещённости. Автоматизированная система полива Hunter поддерживает ухоженное состояние территории.











ID 12906





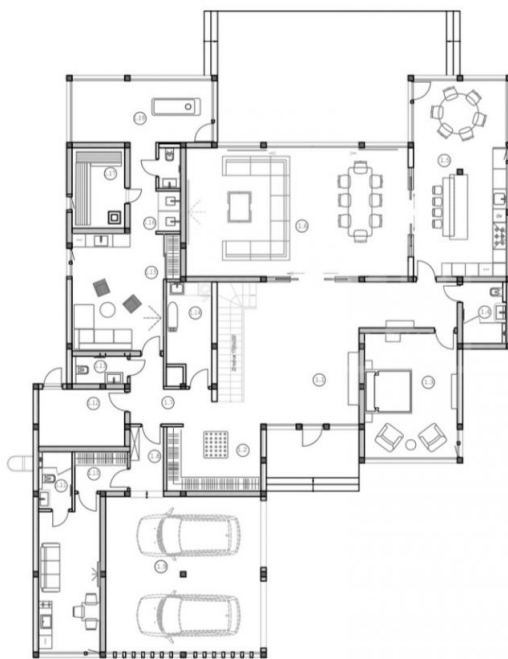






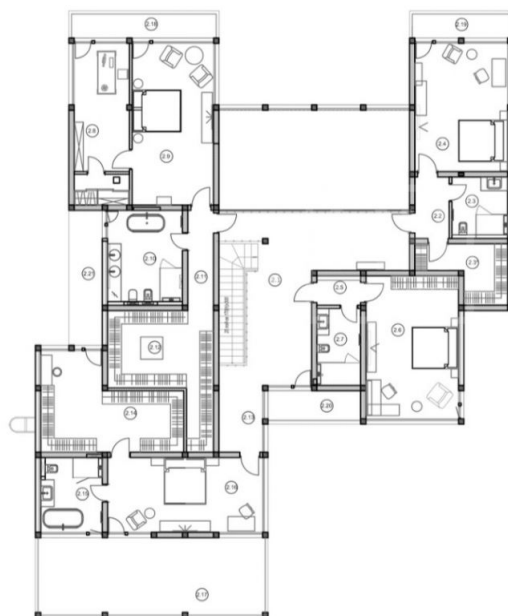
# Планировки

ПЛАН 1 ЭТАЖА

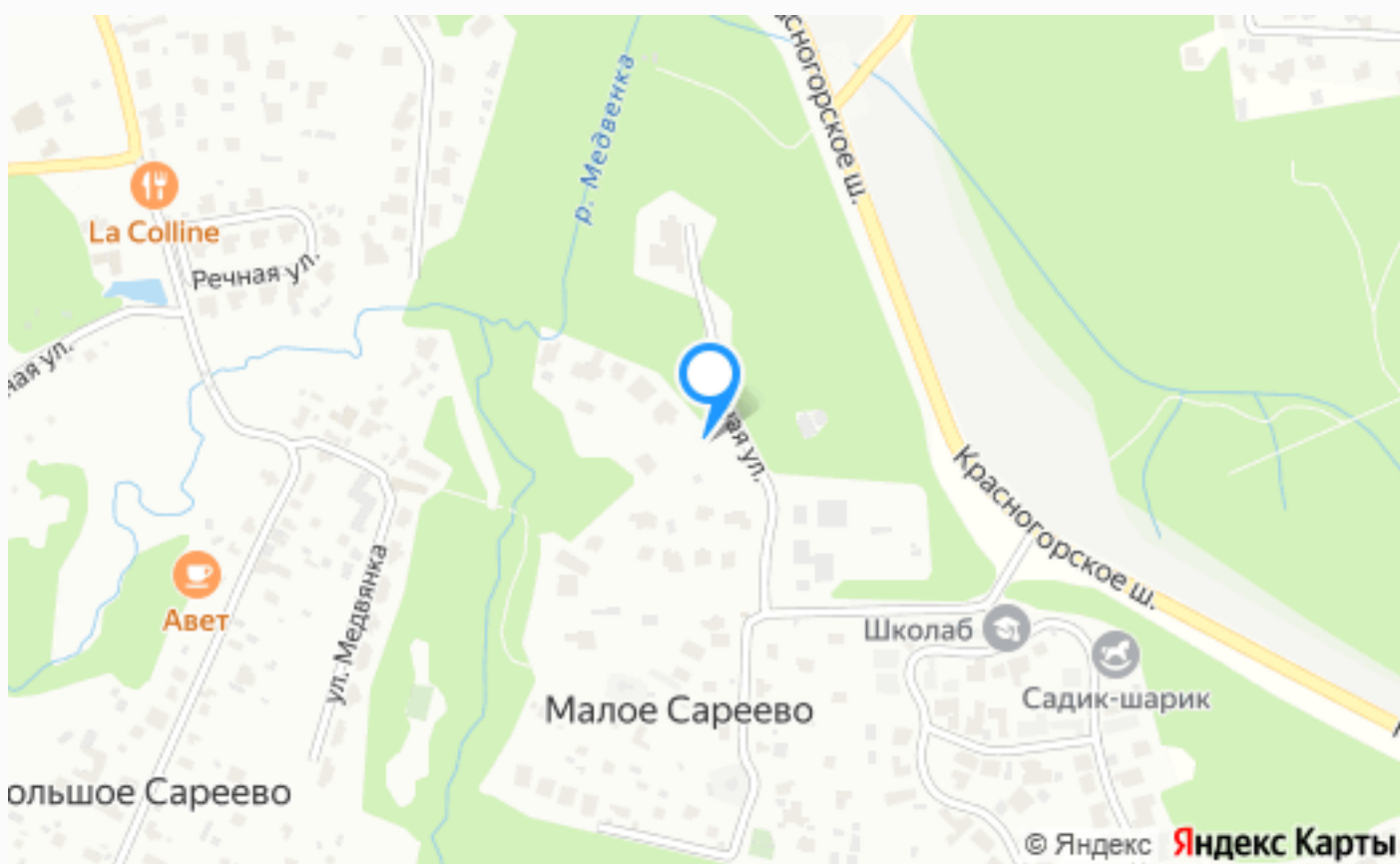


Экспликация помещений 1го этажа	
№	Название помещения
1.1	Холл с лестницей
1.2	Гардеробная
1.3	Гост. спальня
1.4	Сан. узел
1.5	Кухня
1.6	Гостиная
1.7	Коридор
1.8	Тамбур
1.9	Гараж
1.10	Комната персонала
1.11	Сан. узел
1.12	Техническое помещение
1.13	Сан. узел
1.14	Прачечная
1.15	Комната отдыха
1.16	Придбанки
1.17	Сауна
1.18	Территория фитнеса

ПЛАН 2 ЭТАЖА



Экспликация помещений 2го этажа	
№	Название помещения
2.1	Лестница*холл
2.2	Тамбур
2.3	Санузел
2.3'	Гардеробная
2.4	Спальня
2.5	Тамбур
2.6	Спальня
2.7	Санузел
2.8	Кабинет
2.9	Спальня главная
2.10	Санузел главный
2.11	Тамбур
2.12	Гардеробная главная
2.13	Тамбур
2.14	Гардеробная
2.15	Санузел
2.16	Спальня



---

## Расположение

Малое Сареево,



## Малое Сареево

Камерный поселок Малое Сареево расположен в 12 км от МКАД по Рублево-Успенскому шоссе. Это уникальный кусочек нетронутой природы со смешанным лесом, живописными Одинцовскими холмами и набережной реки Медвенки. Большинство элитных домов в КП «Малое Сареево» построено по индивидуальным авторским проектам известных архитектурных бюро. При этом поселок спланирован таким образом, что из каждого дома открывается великолепный вид на лес. Общая площадь поселка 9 гектаров, и на них размещены 65 домовладений площадью от 300 кв.м. до 1000 кв.м на участках площадью от 8 до 23 соток. Малое Сареево построен по современным стандартам - на территории оборудован пункт КПП, въезд осуществляется только по пропускam. За участками ведется круглосуточное наблюдение, возможно дополнительно поставить охранную сигнализацию. Поселок обеспечен всеми необходимыми коммуникациями - центральные водопровод и канализация, магистральный газ, электросеть способная выдерживать большие нагрузки, высокоскоростной интернет. На территории поселка есть детский сад «Шарик». В ближайшем доступе находится инфраструктура известных респектабельных поселений «Горки-2» и «Усово» - супермаркеты «Азбука Вкуса» и «Перекресток», рынок «Рублевский привоз», рестораны «Ветерок» и «Дворянское гнездо», ледовый каток, частные и муниципальная школы, салоны красоты, ветеринарная клиника «Комондор». Всегда к услугам владельцев недвижимости в коттеджном поселке «Малое Сареево» и развитая инфраструктура самой Рублевки - элитные бутики в Barvikha Luxury Village и рестораны в Жуковке, парки «Раздолье», «Малевич» и «Лазутинка», гимназия им. Примакова и многое другое. КП Малое Сареево — это своеобразный сакральный уголок, который наполнен положительной энергией природы и обеспечивает своих жителей умиротворением и покоем, а для тех кто ведет динамичный образ жизни есть возможность приезжать в него из Москвы за 15-20 минут, ведь он находится совсем рядом с платной трассой до Москва Сити.тв в поселке отвечает охранное агентство, которое тщательно следит за порядком в поселке.

---

## О месте



14 км от  
МКАД



Платная  
трасса



Парковый



Школы  
и гимназии



Парки спорта  
и отдыха



Детская  
площадка



Охрана

# ЭТОТ ДОМ ЖДЕТ ИМЕННО ВАС!

СОВРЕМЕННЫЙ ДОМ В КАМЕРНОМ  
ПОСЕЛКЕ!

**13 сот.**

Площадь участка

**836 м<sup>2</sup>**

Площадь дома

**14 км**

Расстояние от МКАД

ID 12906