



СОВРЕМЕННЫЙ ДОМ У ЛЕСА!

12 сот.

Площадь участка

370 м²

Площадь дома

11 км

Расстояние от МКАД

ID 12915



 Новорижское шоссе  370 м²

 12 сот.

 ИЖС

 2

 под ключ

 4

 4 санузла

 магистральный

 да

 центральное

 центральная

Этаж 1: Холл, гостиная, кухня-столовая, кабинет, гостевой санузел, постирочная, гараж.

Этаж 2: Холл, 4 спальни, 2 с/у, гардеробная.



СОВРЕМЕННЫЙ ДОМ У ЛЕСА!

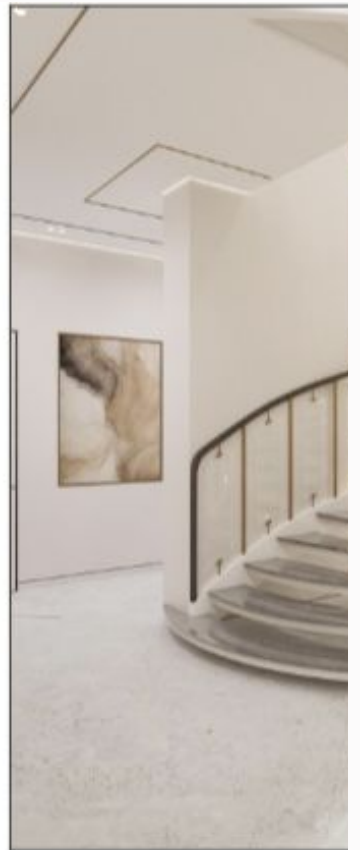
Новый современный дом, уникальное расположение позволяет жить в нем круглогодично и получить преимущество среди многих. С одной стороны красивый лес, с другой вся инфраструктура для современной семьи. В пешей доступности магазины, банки, учебные заведения, кинотеатры, рестораны и все блага нашей цивилизации. Внешняя и внутренняя отделка дома выполнена из премиальных качественных материалов, таких как мрамор, натуральное дерево, органические краски для всех поверхностей. В доме так же выполнено центральное кондиционирование и приточно-вытяжная вентиляция, гипсокартон на потолке, натуральная паркетная французская елка, мраморные подоконники и лестница. А так же панорамное остекление, открывает великолепные виды на красивый лесной участок, огромная терраса для красивых завтраков на свежем воздухе и мероприятий в кругу семьи. Безопасность жителей посёлка обеспечивается современными системами видеонаблюдения и охраной. Вы можете быть уверены в том, что ваш дом и ваша семья находятся под надёжной защитой. Не упустите возможность стать владельцем этого уникального дома в окружении леса и всей современной инфраструктуры. Здесь вы найдёте всё, что нужно для счастливой и комфортной жизни.



























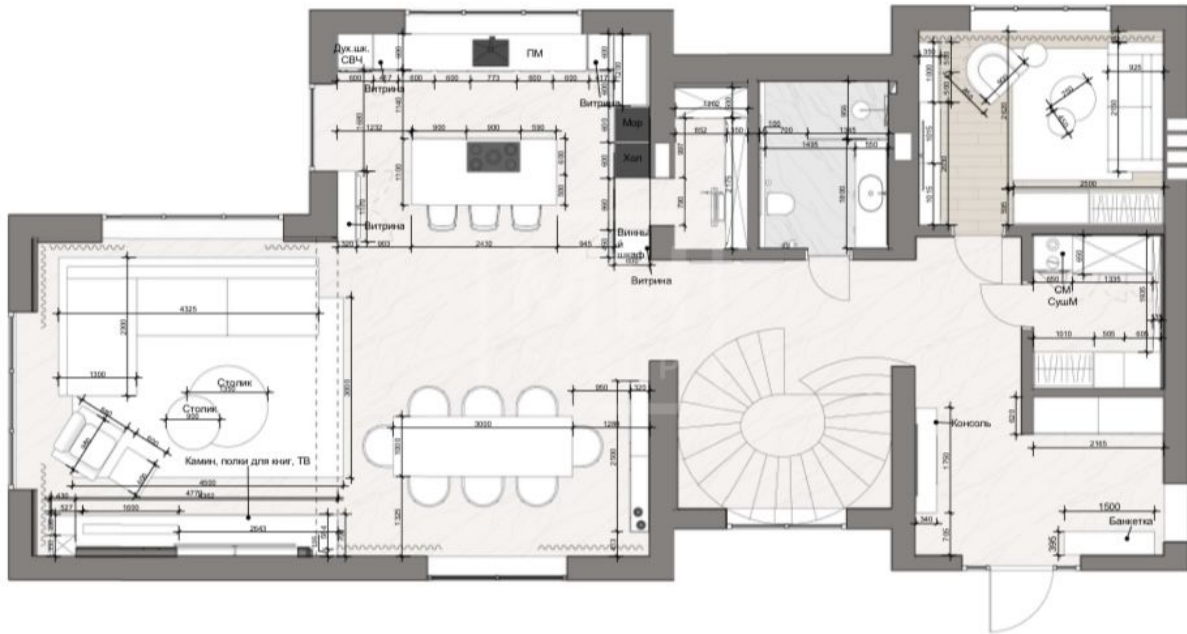






Планировки

Общий план со схемой расстановки мебели 1 этажа





Расположение

Михалково,

Михалково

О месте



11 км от
МКАД



Парковый



Школы
и гимназии



Парки спорта
и отдыха



Детская
площадка



Охрана

ЭТОТ ДОМ ЖДЕТ ИМЕННО ВАС!

СОВРЕМЕННЫЙ ДОМ У ЛЕСА!

12 сот.

Площадь участка

370 м²

Площадь дома

11 км

Расстояние от МКАД

ID 12915