



## НОВЫЙ ДОМ В ПРОЦЕССЕ СТРОИТЕЛЬСТВА

**26 сот.**

Площадь участка

**1050 м<sup>2</sup>**

Площадь дома

**24 км**

Расстояние от МКАД

ID 5047



Рублёво-Успенское  
шоссе



1050 м<sup>2</sup>



26 сот.



ИЖС



3



под отделку



10



магистральный



да



центральное



центральная

ID 5047

---

**Цоколь:** ХОЛЛ С ПАНОРАМНЫМ ЛИФТОМ, ПРАЧЕЧНАЯ, СПОРТ-ЗАЛ И МАССАЖНАЯ, РАБОЧИЙ КАБИНЕТ, СПАЛЬНЯ С ГАРДЕРОБОМ И САУЗЛОМ, ОТДЕЛЬНЫЙ ВХОД В БОЙЛЕРНУЮ И КОТЕЛЬНУЮ, ЗОНА ОТДЫХА С ВЫХОДОМ К БАССЕЙНУ.

**Этаж 1:** 2 СПАЛЬНИ С ГАРДЕРОБОМ, САУЗЛОМ • КУХНЯ-ГОСТИНАЯ С ВЫХОДОМ НА БОЛЬШУЮ, КРЫТУЮ ТЕРРАСУ 48М<sup>2</sup> • ЗОНА ОТДЫХА С ДИВАНАМИ И КАМИНОМ • ГОСТЕВОЙ САУЗЕЛ И ГАРДЕРОБ • ХОЛЛ С ПЕРЕХОДОМ В ГАРАЖ

**Этаж 2:** • ХОЛЛ С ПАНОРАМНЫМ ЛИФТОМ • 4 СПАЛЬНИ С ИНДИВИДУАЛЬНЫМИ САУЗЛАМИ И ГАРДЕРОБНЫМИ • В ОДНОЙ СПАЛЬНЕ ВЫХОД НА БАЛКОН (ЛАУНЖ-ЗОНА)

**Дополнительные строения:** гараж м\м



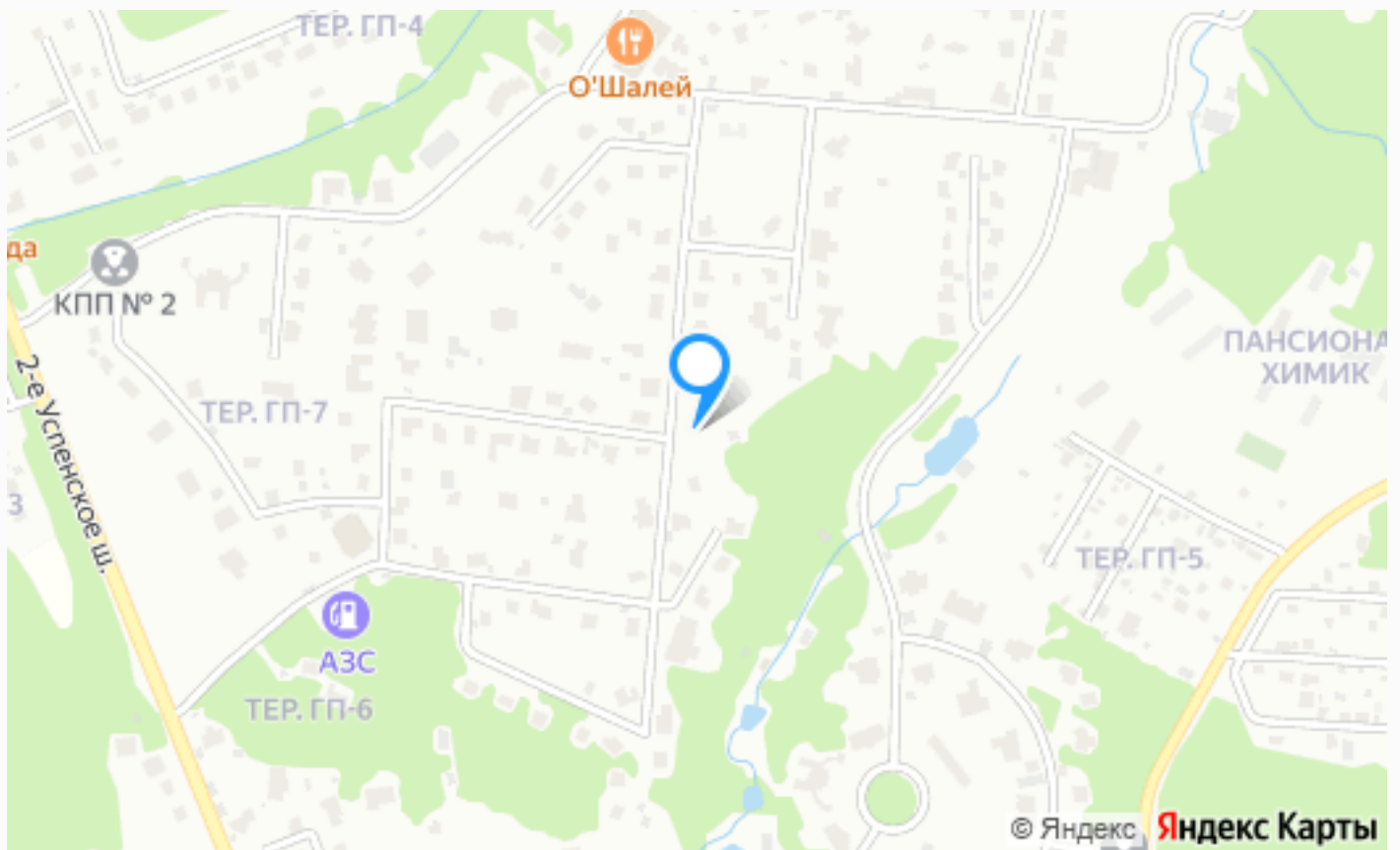
## НОВЫЙ ДОМ В ПРОЦЕССЕ СТРОИТЕЛЬСТВА

Предлагается Дом под отделку, с экстерьером фасада и ландшафта «под ключ» в элитном коттеджном посёлке Николино! Дизайн проект от известного арх. бюро «Lenskaya Design Bureau». Общая площадь коттеджа 1050 м<sup>2</sup>. Терраса 100 м<sup>2</sup>. Площадь участка 26 соток ! Участок с лесом (вековые ели, дубы, сосны, берёзы). В доме 10 спален с индивидуальными санузлами, балконами, террасами большими гардеробными. Отдельный этаж с тремя спальнями с санузлами и кухней для обслуживающего персонала. Гараж на три машины. Погреб. Спортзал. Кабинет. Большая постирочная, комната для хранения и массажная. Стекланный панорамный лифт. Коммуникации • Индивидуальная скважина с защитой от замерзания. • Электричество с возможностью увеличения мощности. • Котельная: 2 котла мощностью 73 кВт Titan • Центральная поселковая канализация и водопровод Николино предоставляет все необходимое для безопасной и комфортной жизни: охраняемый периметр, уникальный архитектурный и ландшафтный дизайн, детские и спортивные площадки, фитнес-центр с бассейном, банный VIP-комплекс, роскошные рестораны, благоустроенные парки для прогулок, лыжная трасса, собственная автозаправочная станция. Уникальная природа. Поселок расположен в одном из самых экологически чистых уголков Подмосквья. Со всех сторон он окружен обширными лесными массивами. В нескольких шагах от коттеджей находится крупный облагороженный водоем, наполняемый водами реки Слезня. На его берегах обустроены зоны отдыха с пляжами и кафетериями. Транспортная доступность. Гараж: 1 ЭТАЖ: • Кухня для персонала • зона на 3 автомобиля 2 ЭТАЖ: • 3 спальни с индивидуальными санузлами.





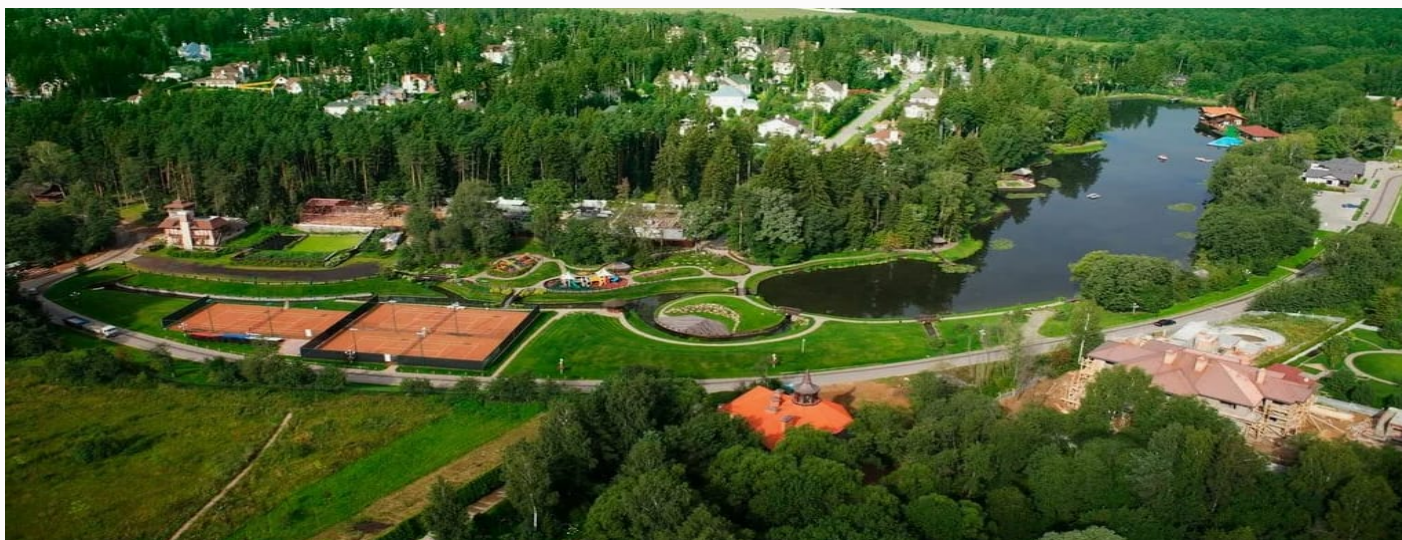




---

## Расположение

Московская обл, г Одинцово, деревня Таганьково



## Николино

Коттеджный поселок Николино — легендарный клубный поселок, расположенный в 23 км по Рублево-Успенскому шоссе. Поселок расположен в одном из самых экологически чистых уголков Подмосковья. Со всех сторон он окружен обширными лесными массивами – неисчерпаемыми источниками чистого свежего воздуха. На территории 170 гектар расположены более 300 домовладений. Продуманный до мелочей он олицетворяет всё то, что входит в понятие элитного загородного жилья. Четверть территории посёлка занимают зоны отдыха, одной из которых является великолепный парк с живописным озером, как будто созданный для неспешных прогулок. Ландшафтный дизайн выполнен в лучших традициях паркового искусства – с авторскими скульптурами и изящными беседками в уединённых уголках. Поселок обладает абсолютно уникальной инфраструктурой для рынка загородной недвижимости. На территории поселка расположены фитнес и СПА-клуб Riviera с тренажерным залом, большим бассейном, спа-комплексом и помещением для отдыха, несколько лесных благоустроенных парковых зон площадью несколько гектар, природное озеро с пляжными зонами, детский языковой центр, рестораны с авторской кухней, крытые и открытые теннисные корты, детские и спортивные площадки и магазины. Особое внимание в поселке уделяется безопасности, за которую отвечает специализированная служба охраны, круглосуточно выполняющая свои обязанности. Въезд на территорию огороженного поселка осуществляется через несколько КПП. Для повышения безопасности жителей на территории расположены камеры видеонаблюдения. По желанию собственников их дома могут быть оборудованы сигнализацией с возможностью вызова помощи. Все коммуникации в поселке центральные. Служба эксплуатации поселка осуществляет круглосуточный контроль всех инженерных сетей. В непосредственной близости от поселка расположена вся необходимая для жизни инфраструктура, среди которой множество образовательных учреждений, медицинские центры, кафе и рестораны, фитнес и спа-центры, крытые катки, магазины и салоны красоты. Поселок Николино идеально подходит для тех, кто ценит престиж, комфорт и природу. Это один из самых известных премиальных

---

поселков всего Подмосковья, в котором вы можете наслаждаться настоящей загородной жизнью и при этом оставаться всего в 20 минутах от Москвы.

---

## О месте



24 км от  
МКАД



Платная  
трасса



Лесной



Школы  
и гимназии



Парки спорта  
и отдыха



Детская  
площадка



Охрана

# ЭТОТ ДОМ ЖДЕТ ИМЕННО ВАС!

НОВЫЙ ДОМ В ПРОЦЕССЕ СТРОИТЕЛЬСТВА

**26 сот.**

Площадь участка

**1050 м<sup>2</sup>**

Площадь дома

**24 км**

Расстояние от МКАД

ID 5047