



КОТТЕДЖ В ГРИН ХИЛЛ

18 сот.

Площадь участка

570 м²

Площадь дома

27 км

Расстояние от МКАД

ID 5238



 Новорижское шоссе  570 м²

 18 сот.

 ИЖС

 2

 под ключ

 6

 бассейн

 магистральный

 да

 центральное

 центральная

Мансарда: 2 спальни с гардеробными зонами, через которые выход в подкровельное пространство.

Цоколь: Спальня, санузел персонала, котельная, постирочная, кладовка, санузел, бар, тренажерная комната

Этаж 1: Прихожая, гостиная с выходом в зимний сад и на улицу, Кухня-столовая Вход в гараж, кладовая, кабинет, санузел,

Этаж 2: Мастерспальня с санузлом и гардеробной, 2 спальни, кабинет, санузел, выход на балкон.

Дополнительные строения: бассейн, гараж м\м

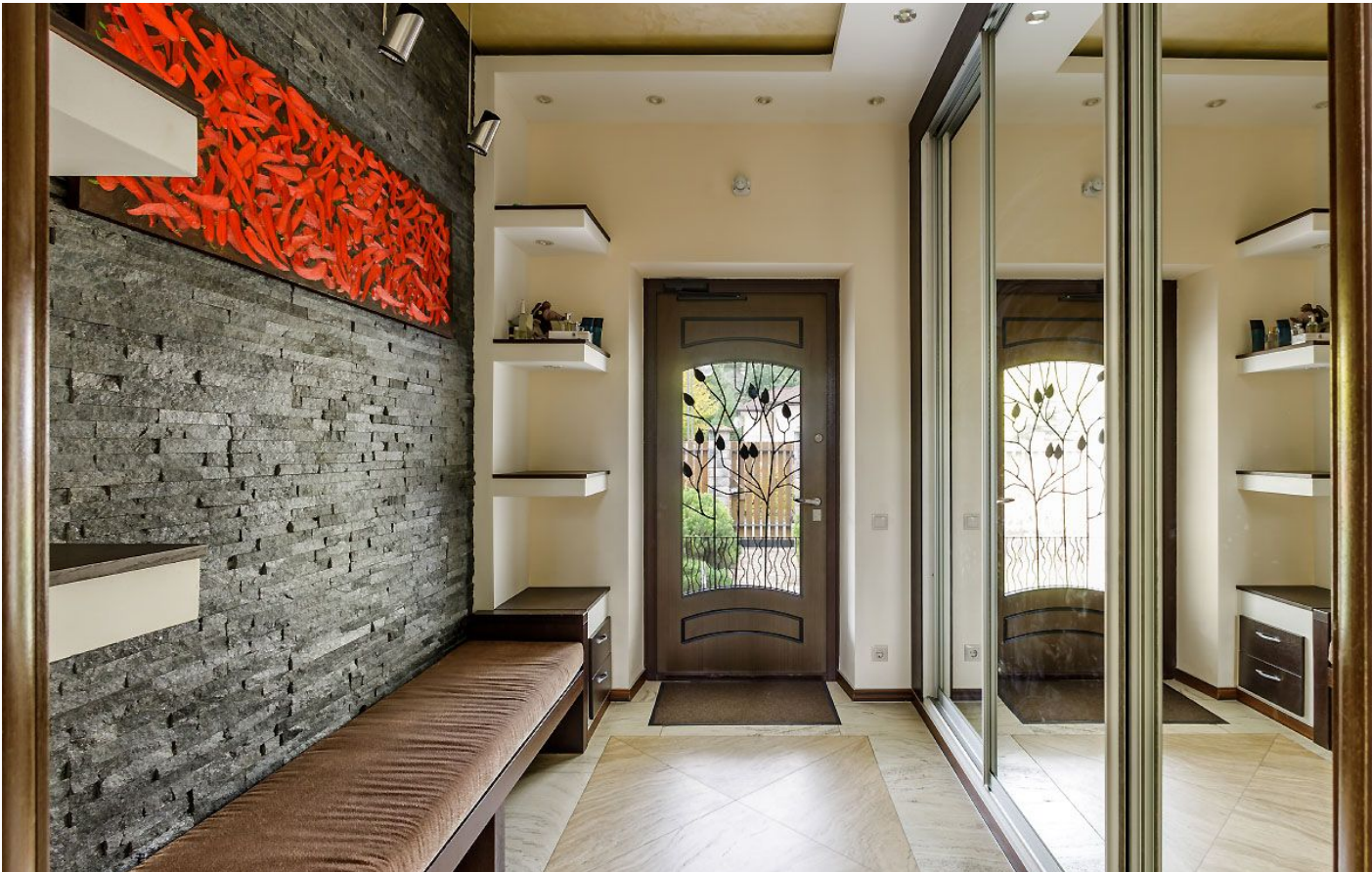


КОТТЕДЖ В ГРИН ХИЛЛ

Большой современный дом в закрытом охраняемом посёлке с хорошей инфраструктурой. Расположен на тупиковой улице, примыкающей к лесу. Полностью меблирован и готов к проживанию. Высокие потолки. Из гостиной выход в зимний сад. Бар и тренажерный зал. Современный ремонт с использованием натуральных материалов: мрамор, дерево. Есть помещение для персонала. Охранная сигнализация, система видеонаблюдения. В котельной оборудование Buderus с обвязкой медью. Прилесной ухоженный участок с ландшафтным дизайном. На участке взрослые деревья. Летняя терраса 60 м². Теплица 25 м² с системой вентиляции, автополива, водой и электричеством. Система полива участка и деревьев. Подсветка участка и деревьев. Гараж на два автомобиля. Ливневая канализация. Все дорожки выложены из брусчатки. Есть площадка на два автомобиля.











































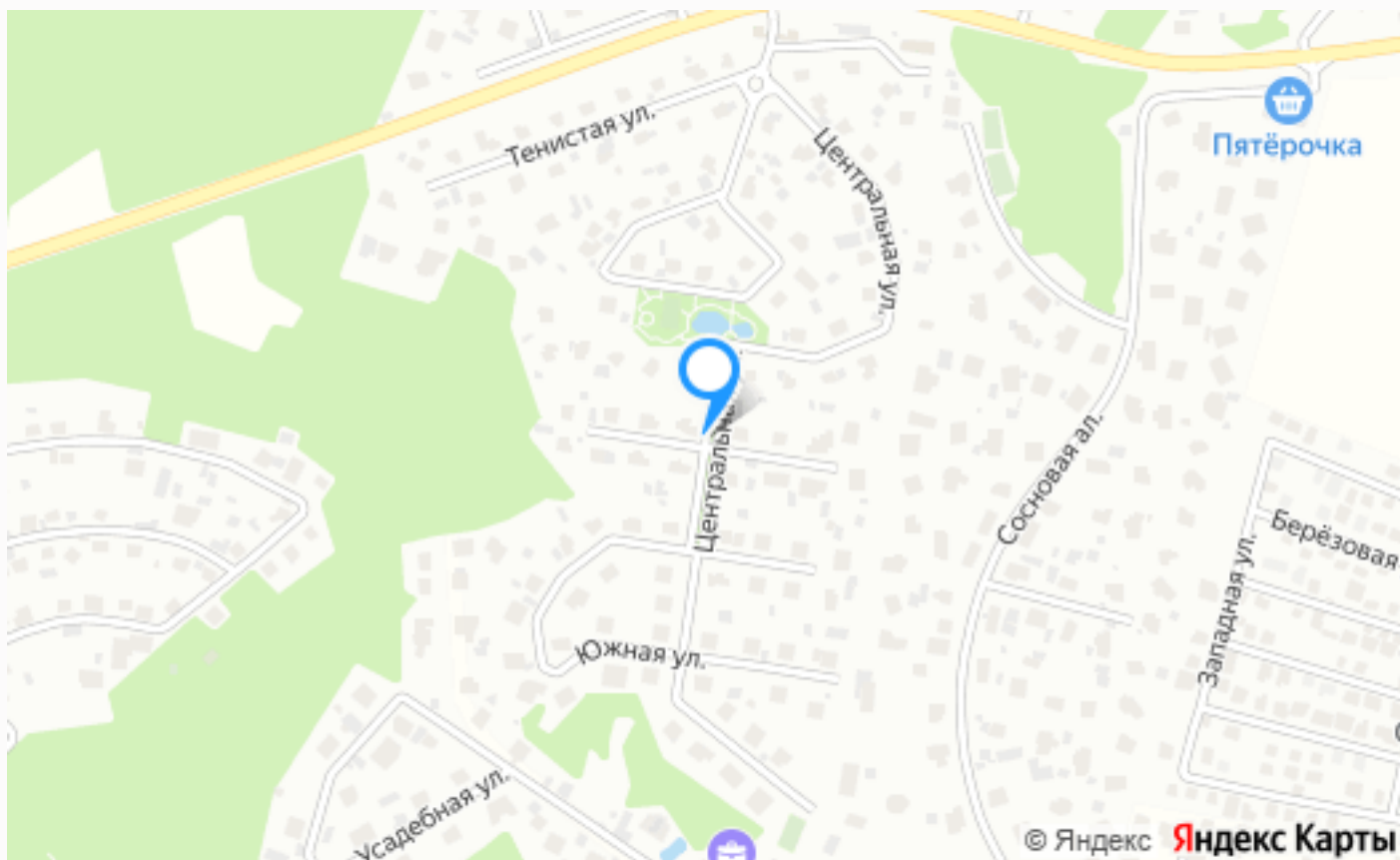


Внешняя инфраструктура

В непосредственной близости расположен клуб Лужки где есть: спортивный комплекс, бассейн, горнолыжный спуск, ресторан, детский сад. В 10-15 минутах езды на машине расположены все необходимые инфраструктурные объекты: частные и муниципальные школы, супермаркеты, торгово-развлекательный комплексы, школы разного бюджета, сады и многое другое.

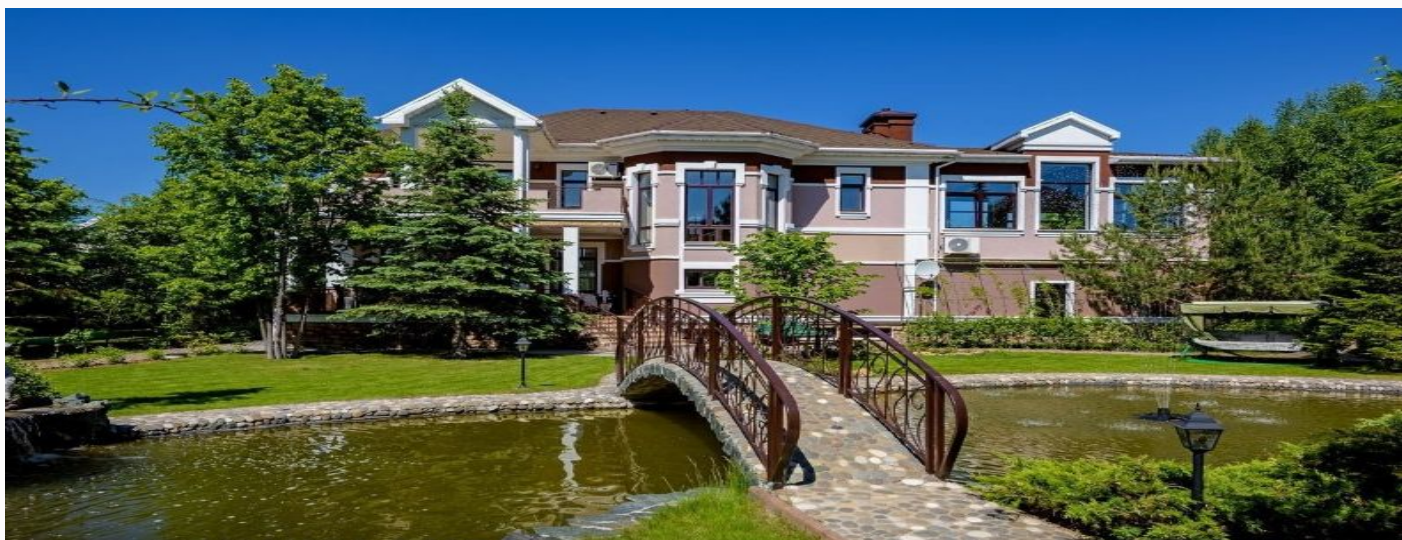
Внутренняя инфраструктура

Коттеджный посёлок Грин Хилл расположен в 25 км от МКАД по Новорижском шоссе, окружён хвойным лесом. В посёлке общей площадью 29 гектаров выполнен ландшафтный дизайн с прудом, прогулочными дорожками и детскими площадками.



Расположение

Аносино



Грин Хилл

Котеджный посёлок Грин Хилл можно считать эталоном современного малоэтажного строительства. Благодаря своему расположению: вдали от промышленных производств и большому лесному массиву данный район считается одним из самых экологически чистых, на западе Подмосковья. Посёлок располагается в 28 километрах от МКАД неподалёку от деревни Аносино. На территории в 29 га расположились 121 современных высокоэнергоэффективных дома с уникальной инфраструктурой. При постройки посёлка были использованы самые современные и экологически чистые материалы такие как: бетон, кирпич и брус сибирской лиственницы. Для создания кровли были использованы: 2 вида черепиц (медная и керамическая). Которые придают домам особый шик. Все дороги и тротуары внутри посёлка вымощены твёрдым покрытием и имеют достаточную ширину для свободного и комфортного передвижения как автомобильного транспорта так и горожан. Так по периметру посёлка и внутри: вдоль всех дорог и тротуары зон установлено уникальное парковое освещение. На территории посёлка Грин Хилл; усилиями высококлассных ландшафтных дизайнеров созданы уникальные условия для комфортного проживания, отдыха и развлечений. А небольшой пруд с импровизированным водопадом, беседками и смотровой площадкой станет любимым местом времяпровождения взрослых и детей в летний зной. Для любителей спорта тут имеется: травяной теннисный корт и баскетбольная площадка. А для детей есть: аж две, современных и безопасных детских площадки. Все инженерные сети посёлка - централизованные и обслуживаются круглосуточной сервисной службой. Как и во всех современных посёлках подобного типа: тут проведена линия высокоскоростного интернета и связи. Для гостей посёлка есть специальная парковка. На всей территории организовано видеонаблюдение и охрана силами ЧОП. На въезде есть КПП, на котором осуществляется пропускной контроль как въезжающих так и выезжающих жителей и гостей. А коммунальные службы следят чистотой на территории и своевременном вывозе бытовых отходов. Из всего вышеизложенного можно сделать вывод: подмосковный посёлок Грин Хилл уникальное место для

комфортного и беззаботного проживания как молодых и активных семей с детьми, так и стариков которые устали от большого города и хотят умиротворения и единения с природой.

О месте



27 км от
МКАД



Внешняя
инфраструктура



Внутренняя
инфраструктура



Охрана

ЭТОТ ДОМ ЖДЕТ ИМЕННО ВАС!

КОТТЕДЖ В ГРИН ХИЛЛ

18 сот.

Площадь участка

570 м²

Площадь дома

27 км

Расстояние от МКАД

ID 5238