



НОВЫЙ ДОМ ПОД КЛЮЧ В ПРОЗОРОВО

11 сот.

Площадь участка

320 м²

Площадь дома

13 км


Расстояние от МКАД

ID 5280



 Рублёво-Успенское
шоссе

 320 м²

 11 сот.

 ИЖС

 2

 под ключ

 5

 магистральный

 да

 центральное

 центральная

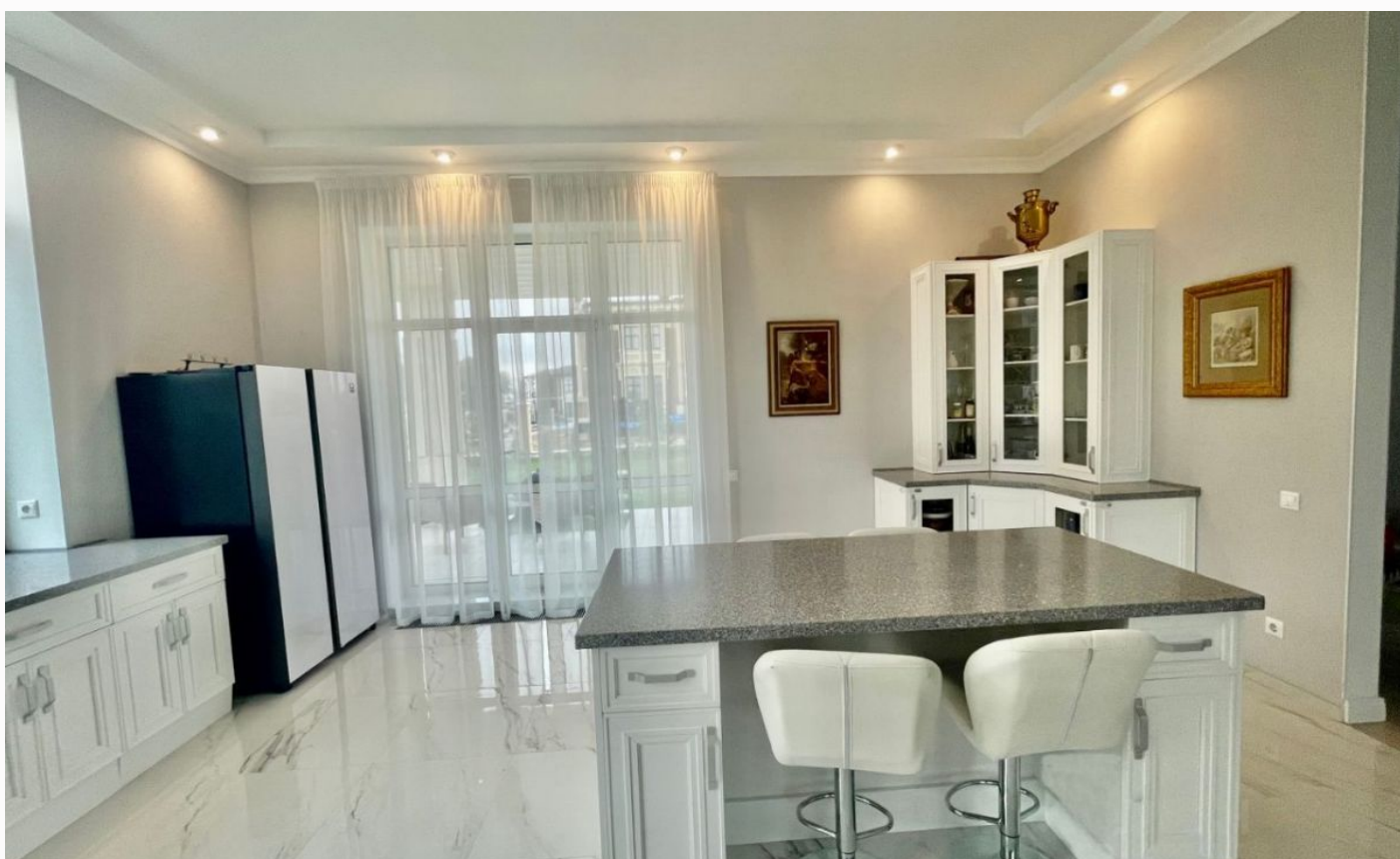
Этаж 1: холл, гардеробная, кухня- столовая , гостиная с камином, гостевая спальня с су, спальня, гардеробная, котельная.

Этаж 2: мастер спальня со своим су и гардеробной, 2 спальни с су. И выходом на балкон.



НОВЫЙ ДОМ ПОД КЛЮЧ В ПРОЗОРОВО

Современный дом под ключ из кирпича, облицованный натуральным камнем, с отделкой под ключ и мебелью. В доме 5 спален, 4 су, все коммуникации центральные. Высокие потолки 3.5 м, большие окна. Хорошо охраняемый посёлок, с Дет площадкой и прогулочными зонами. Рядом кафе, фитнес, супермаркет, аптека и тд. Удобный выезд на Новорижское и Ильинское шоссе.

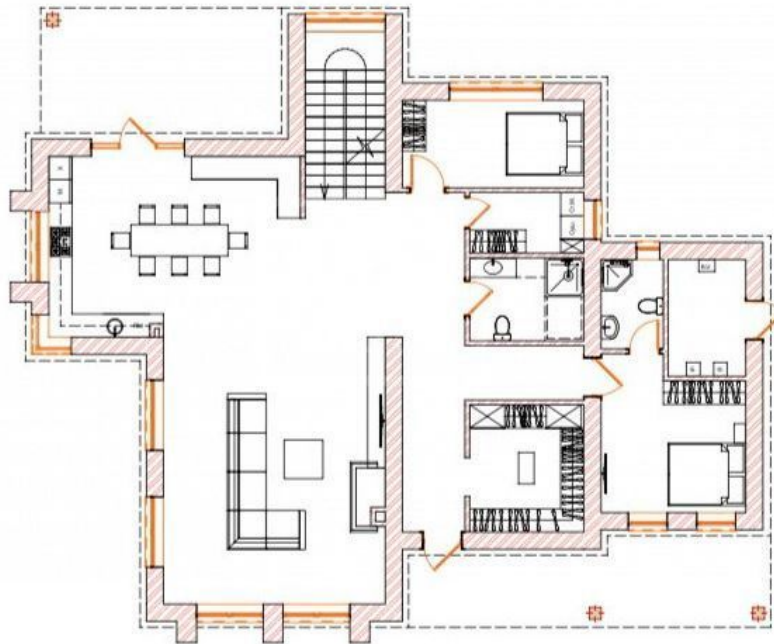




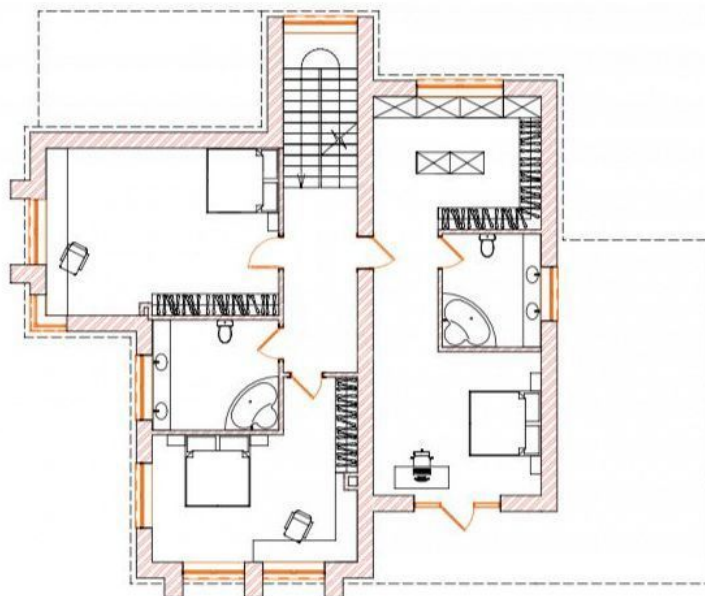


Планировки

План с мебелью на отм. +0,000



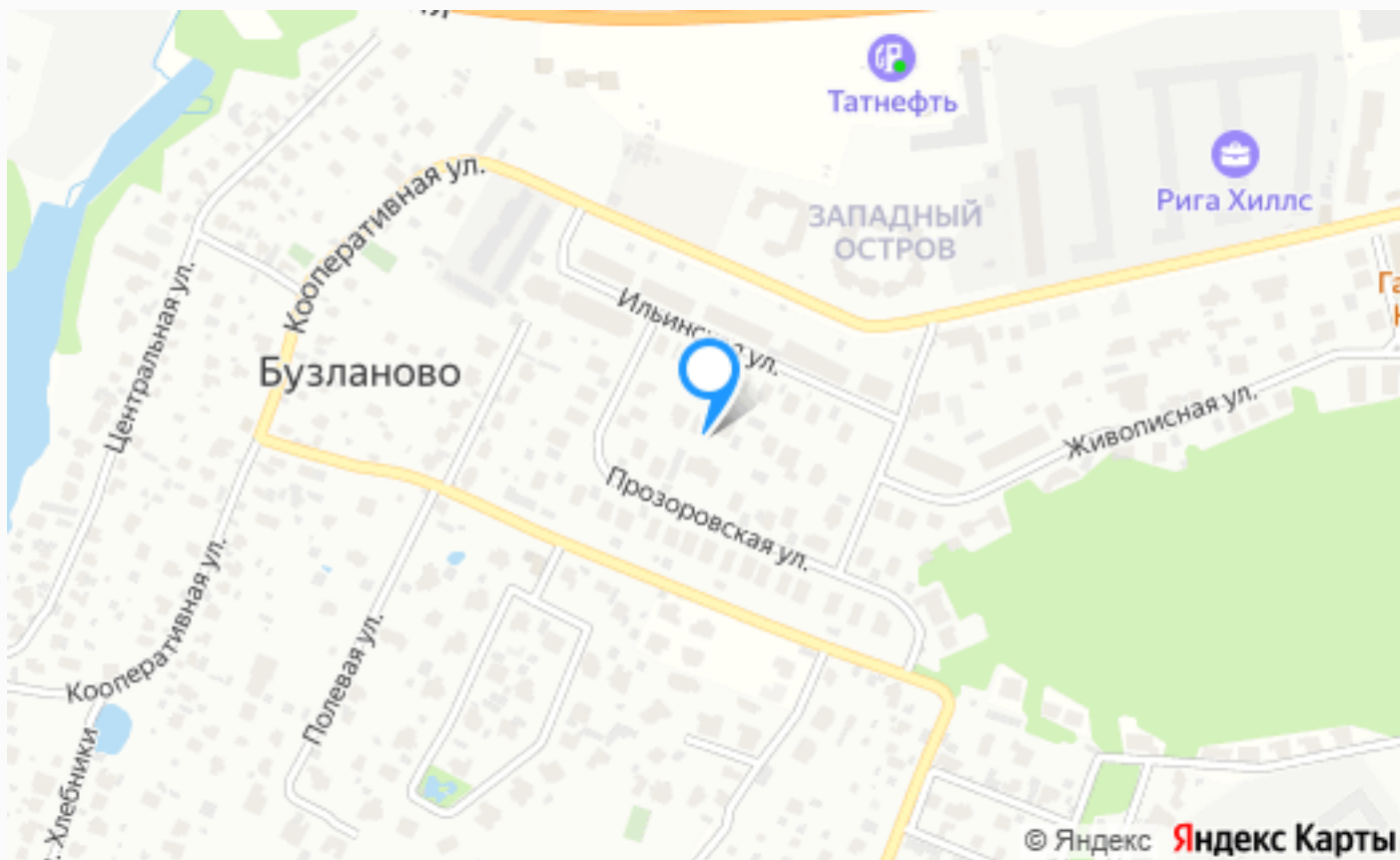
План с мебелью на отм. +3,000





Внешняя инфраструктура

Мираторг, кафе, фитнес-клуб, рыбная лавка и прочие магазины, рестораны, ветеринарная клиника, аптеки и прочее



Расположение

Московская обл, г Красногорск, деревня
Бузланово, ул Живописная



Прозорово

Новый коттеджный поселок на 64 домовладения с названием Прозорово расположен всего в 14 километрах от Московской кольцевой дороги, на северо-западе от столицы, если двигаться по Новорижскому, Ильинскому или Рублевскому шоссе. Единый образ экстерьеров, в котором проектировщики учли все современные веяния мирового загородного строительства, использование природных и экологически-чистых материалов в облицовке и интерьере, а также огромная ландшафтная работа. Все это позволило домам вписаться в окружающую их природу, не нарушая ее. В поселке есть все, что нужно для удобства: широкие дороги с подъездами к каждому участку, прогулочные зоны и тротуары, а также спортивные и игровые комплексы для разных возрастных категорий. Все это в ночное время имеет оригинальное освещение. В коттеджном комплексе очень хорошо развита инфраструктура, нет никаких проблем с бытовыми нуждами, с качеством связи или же интернетом. Имеются свои магазины и аптека, а для тех, кому интересен здоровый образ жизни - целый спортивный центр. Помимо удобной парковки на каждом участке, присутствует также и автостоянка для гостей. Что касается безопасности жителей, то и тут все организовано на должном уровне. Весь поселок окружен высоким забором из камня, везде установлены камеры видеонаблюдения, и по всей площади ведется патрулирование специальной охраной. Все въезды в коттеджный поселок Прозорово перекрыты контрольно-пропускными пунктами.

О месте



13 км от
МКАД



Внешняя
инфраструктура



ЭТОТ ДОМ ЖДЕТ ИМЕННО ВАС!

НОВЫЙ ДОМ ПОД КЛЮЧ В ПРОЗОРОВО

11 сот.

Площадь участка

320 м²

Площадь дома

13 км

Расстояние от МКАД

ID 5280