



ЗАГОРОДНЫЙ ДОМ В КП ПРОЗОРОВО

22.25 сот.

Площадь участка

1500 м²















Площадь дома

13 км

Расстояние от МКАД

ID 5326



- | | | |
|--|---|---|
|  Рублёво-Успенское шоссе |  1500 м ² |  22.25 сот. |
|  ИЖС |  3 |  под отделку |
|  12 |  7 санузлов |  баня |
|  бассейн |  по границе |  да |
|  центральное |  центральная | |

Этаж 1: 15-метровый бассейн, спа-зона с хамамом и сауной, столовая и каминный зал. Технические помещения и гараж также находятся на первом этаже.

Этаж 2: 3 спальни и 1 гостевая. Из каждой спальни можно выйти на балкон или террасу. Через наполненные светом коридор и холл Вы попадаете в пространство, предназначенное для спортивного зала.

Этаж 3: Две светлые спальни расположены на последнем этаже: внешние стены полностью выполнены из стекла. Последний этаж дома дополнен просторной террасой, с которой открывается потрясающий вид на окрестности. Подземный уровень 284 м²: Просторный зал, который можно оборудовать под кинотеатр, дополняют бар и мини-кухня, расположенные на подземном уровне.

Дополнительные строения: бассейн, баня, гараж м\м



ЗАГОРОДНЫЙ ДОМ В КП ПРОЗОРОВО

Современный дом 1500 кв.м с бассейном и SPA-зоной на участке 22,5 сотки в коттеджном поселке "Прозорово". Просторный дом, построен по индивидуальному проекту, находится в полностью застроенном, тихом и уютном закрытом коттеджном посёлке, всего в 11 км от МКАД. Чистый воздух, густые леса и река поблизости соседствуют с великолепной транспортной доступностью и развитой инфраструктурой. Концепция экстерьера выражена в четкой геометрии форм, придающих дому индивидуальность. Благодаря удачному сочетанию цветов натурального белого хорватского мраморизованного камня Montenegro и термообработанного ясеня, фасад дома выглядит просто роскошно. А дизайн панорамного остекления Schuco дополняет его эстетическую привлекательность. Второй свет в центральной части дома и зоне бассейна достигает 8 метров с панорамными окнами на всю высоту.





Планировки

Уровень **ПОДЗЕМНЫЙ**

284 м²

подземный уровень

Просторный зал, который можно оборудовать под кинотеатр, доп. залом бар и мини-кухни, расположенных на подземном уровне Резиденции Прозорово.



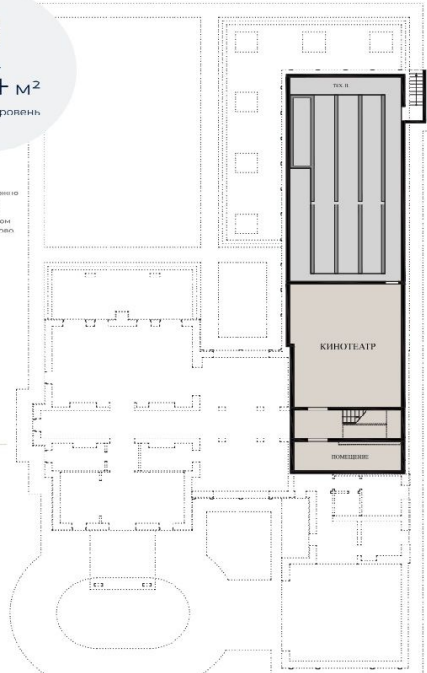
БАР



МИНИ-КУХНЯ



ПРОСТРАНСТВО
ДЛЯ КИНОТЕАТРА



Этаж

664 м²

ПЛОЩАДЬ ЭТАЖА

На первом этаже дома расположены рекреационные пространства:



БАССЕЙН

с сауной



СПА-ЗОНА

с каминной топкой



ГОСТИНАЯ

с каминной топкой



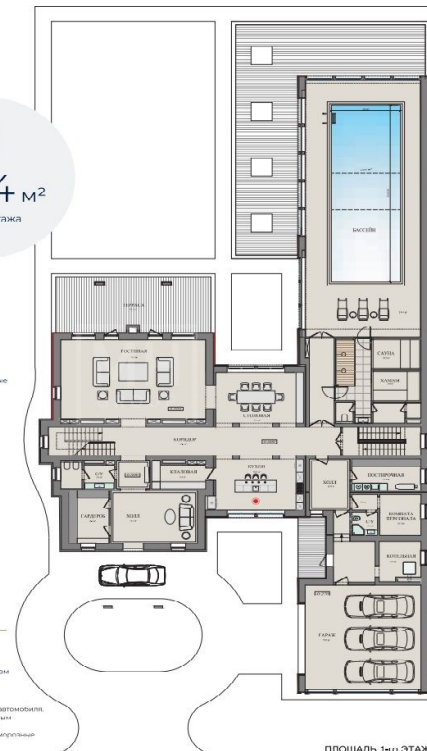
СТОЛОВАЯ

со вторым уровнем



ГАРАЖ

способен вместить 2 больших автомобиля. Благодаря уникальной герметичности ворот температура в гараже не будет падать ниже 5 градусов ниже нуля.



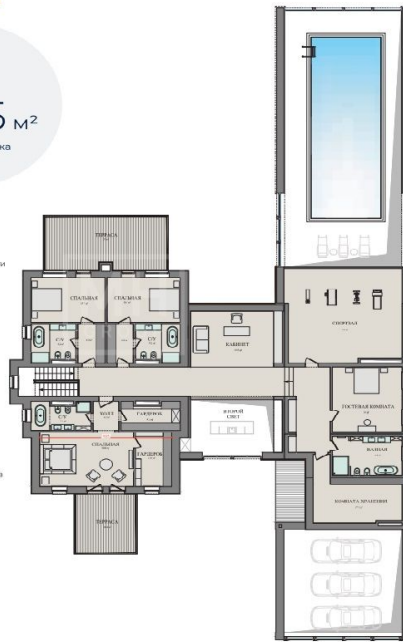
ПЛОЩАДЬ 1-го ЭТАЖА

Этаж 2

401,5 м²
площадь этажа

На втором, пятом этаже дома, расположены 3 спальни и 3 гостевых спальни с которыми оборудованы ванные комнаты. Из каждой спальни можно выйти на балкон или террасу.

- ТЕРРАСА**
Площадь – 27 м²
- ПРОСТРАНСТВО
ДЛЯ СПОРТА**
- КОРИДОР И ХОЛЛ**
со вторым светом
- 4 СПАЛЬНИ**
(1 гостевая) с сауной и 2 гардероба
- БАЛКОН**
Площадь – 20 м²

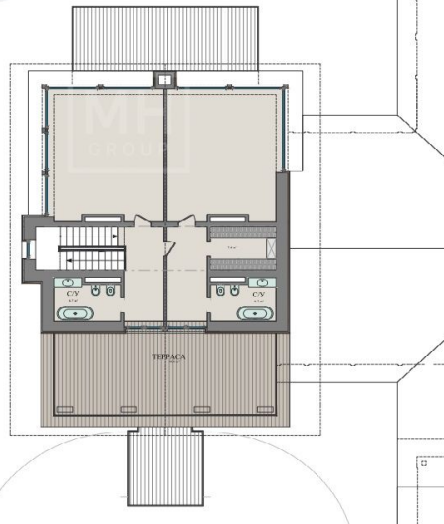


Этаж 3

153,3 м²
площадь этажа

- СПАЛЬНИ**
2 спальни с панорамными окнами
- ТЕРРАСА**
выход на просторную открытую террасу

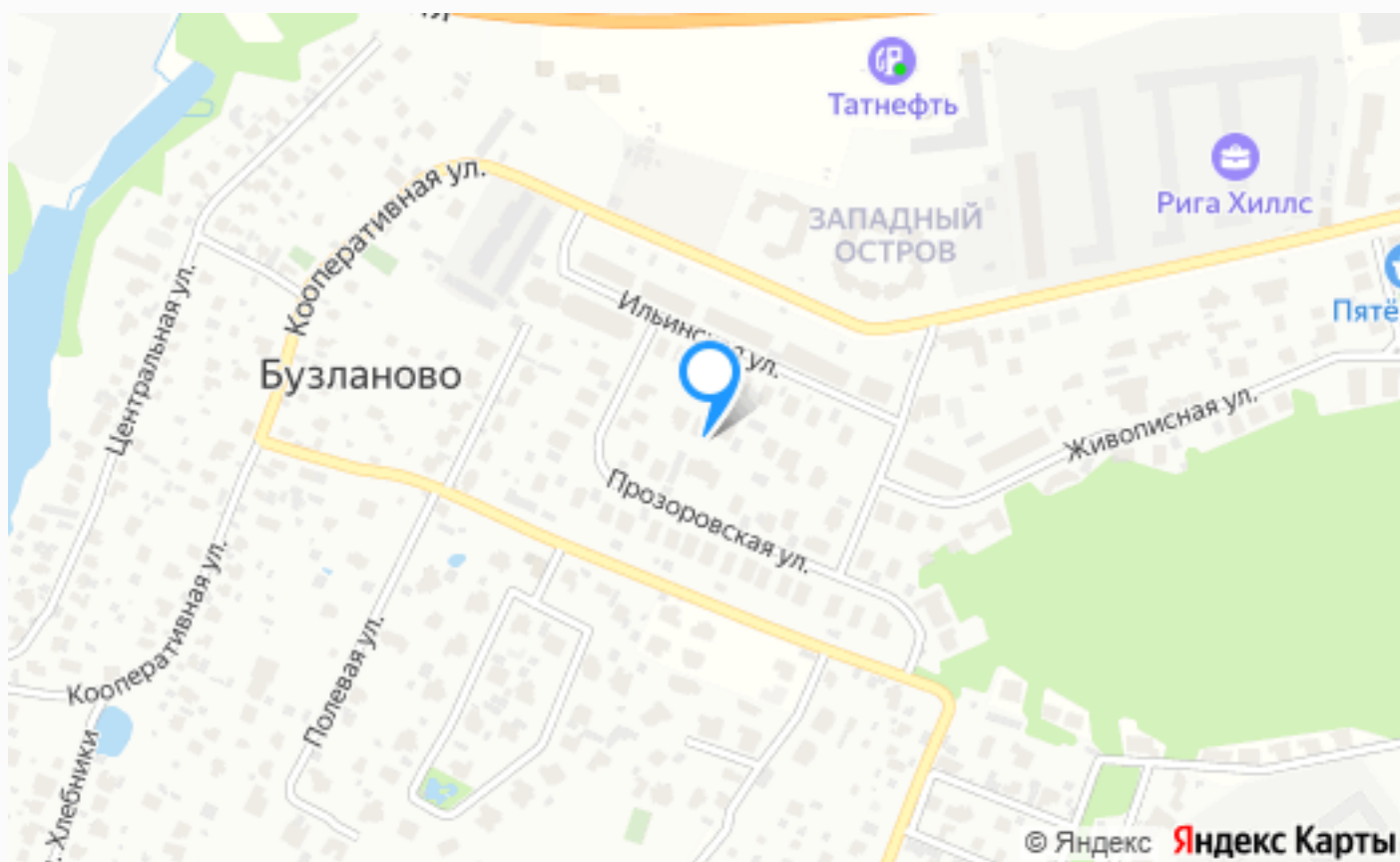
Две светлые спальни резиденции расположены на последнем этаже: каждая имеет панорамные окна и классический выполненный столяр. Последний этаж имеет дополнительную просторную террасу, с которой открывается потрясающий вид на окрестности.





Внешняя инфраструктура

Детская площадка, 2 детских сада, 3 школы, 1 гимназия (такие как Президент, Павловская гимназия и Жуковка) Конно-спортивный комплекс, Спортивный комплекс Ильинка-спорт, Рестораны, Музеи и усадьбы, Торгово-развлекательные центры



Расположение

Бузланово



Прозорово

Новый коттеджный поселок на 64 домовладения с названием Прозорово расположен всего в 14 километрах от Московской кольцевой дороги, на северо-западе от столицы, если двигаться по Новорижскому, Ильинскому или Рублевскому шоссе. Единый образ экстерьеров, в котором проектировщики учли все современные веяния мирового загородного строительства, использование природных и экологически-чистых материалов в облицовке и интерьере, а также огромная ландшафтная работа. Все это позволило домам вписаться в окружающую их природу, не нарушая ее. В поселке есть все, что нужно для удобства: широкие дороги с подъездами к каждому участку, прогулочные зоны и тротуары, а также спортивные и игровые комплексы для разных возрастных категорий. Все это в ночное время имеет оригинальное освещение. В коттеджном комплексе очень хорошо развита инфраструктура, нет никаких проблем с бытовыми нуждами, с качеством связи или же интернетом. Имеются свои магазины и аптека, а для тех, кому интересен здоровый образ жизни - целый спортивный центр. Помимо удобной парковки на каждом участке, присутствует также и автостоянка для гостей. Что касается безопасности жителей, то и тут все организовано на должном уровне. Весь поселок окружен высоким забором из камня, везде установлены камеры видеонаблюдения, и по всей площади ведется патрулирование специальной охраной. Все въезды в коттеджный поселок Прозорово перекрыты контрольно-пропускными пунктами.

О месте



13 км от
МКАД



Полевой



Школы
и гимназии



Парки спорта
и отдыха



Детская
площадка



Внешняя
инфраструктура



Охрана

ЭТОТ ДОМ ЖДЕТ ИМЕННО ВАС!

ЗАГОРОДНЫЙ ДОМ В КП ПРОЗОРОВО

22.25 сот.

Площадь участка

1500 м²

Площадь дома

13 км

Расстояние от МКАД

ID 5326