



## УЧАСТОК У МОСКВА РЕКИ

**137 сот.**

Площадь участка

**20 км**

Расстояние от МКАД

ID 5585



 Красногорское шоссе

 137 сот.

 ИЖС

 магистральный

 да

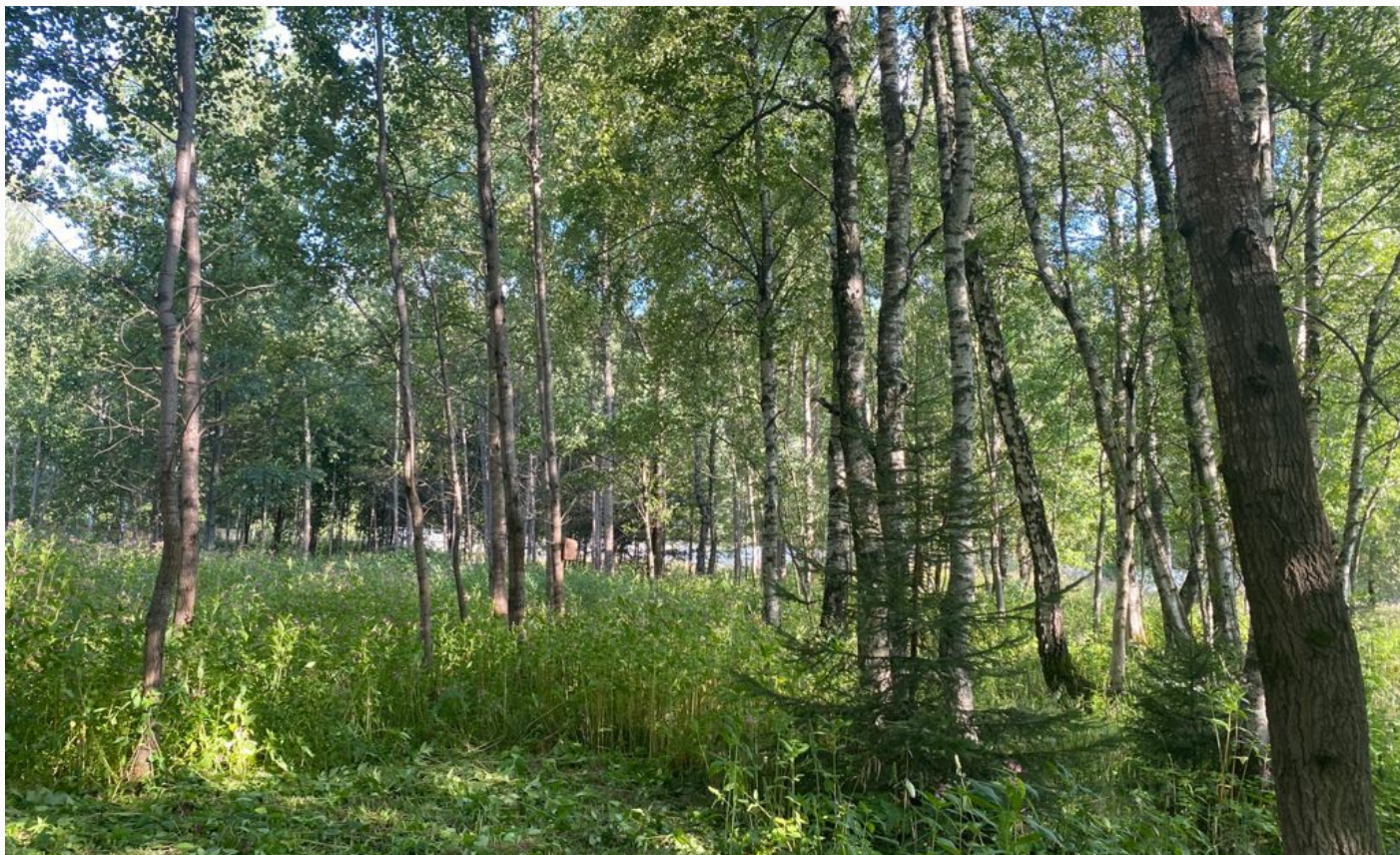
 центральное

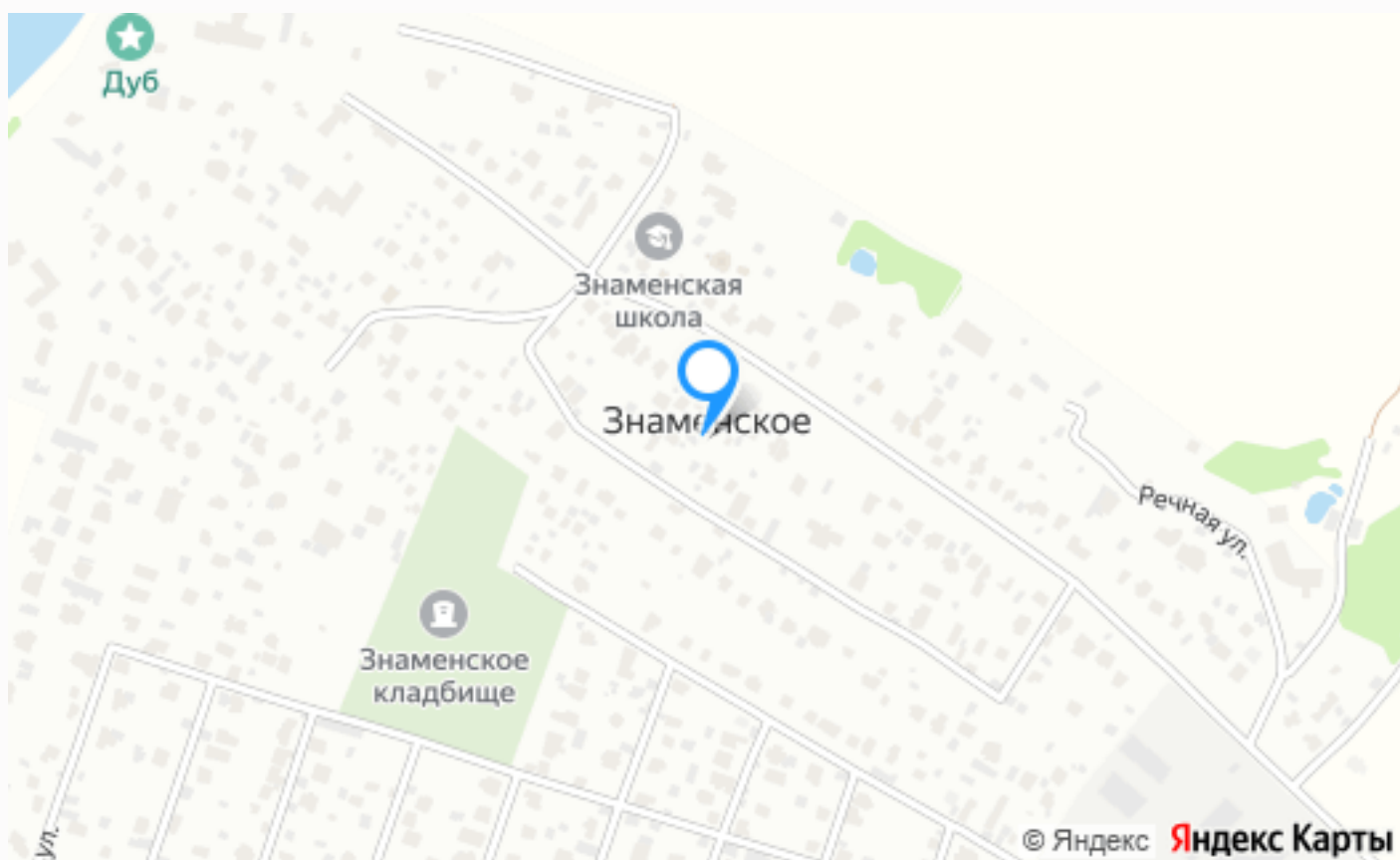
 нет

---

## УЧАСТОК У МОСКВА РЕКИ

Красивый видовой участок на первой линии от Москва реки со своим выходом по всему периметру.





---

## Расположение

Знаменское



---

## Знаменское

В Одинцовском районе расположилось много населенных пунктов с историей, которая уходит вплоть до пятнадцатого-шестнадцатого века. Село "Знаменское" тому не исключение, первые упоминания о нем датируются 1504 годом, и тогда оно носило название "Денисовское". За много лет во владельцах этих мест успели побывать Андрей Щелкалов, Кирилл Нарышкин, Борис Прозоровский и многие другие. Особенный отпечаток на нем оставил Алексей Разумовский и князя Голицыны, при которых было построено множество зданий, среди которых каменная церковь. Главной достопримечательностью населенного пункта по праву и является эта самая церковь, построенная аж в 1769 году. С тех пор она многое пережила, была несколько раз объята огнем, но все равно дошла до наших дней, претерпев реставрацию. В настоящий момент село быстро развивается, благодаря загородному малоэтажному строительству. Множество коттеджных комплексов появилось здесь с начала двадцать первого века, и именно они и привели людей в эти края. Так уж получилось, что "Знаменское" - идеальное место для комфортной жизни. Поселок расположен среди нетронутой девственной природы, красивейших лесов и лугов. Экология района поражает жителей столицы, которые так привыкли к смогу и пыли крупного города. На территории "Знаменского" можно выбрать как коттедж, так и таунхаус. В наличие много самых разных участков с разнообразной архитектурой и уникальными интерьерами. Будущие жители могут найти себе уголок по вкусу исходя из множества разных критериев. Приобретение земли в этом месте - отличное вложение средств в недвижимость. Цены на домовладения в этом районе постоянно растут, принося ежегодную прибыль своим владельцам. Но не только ради инвестиций можно рассматривать "Знаменское", поселок подойдет для жизни с семьей, благодаря благоустройству и всей необходимой инфраструктуре.

---

## О месте



20 км от  
МКАД



Охрана

# ЭТОТ УЧАСТОК ЖДЕТ ИМЕННО ВАС!

УЧАСТОК У МОСКВА РЕКИ

---

**137 сот.**

Площадь участка

---

**20 км**

Расстояние от МКАД

ID 5585