



СТИЛЬНЫЙ ДОМ С ПРОСТОРНОЙ ТЕРРАС.

24 сот.

Площадь участка

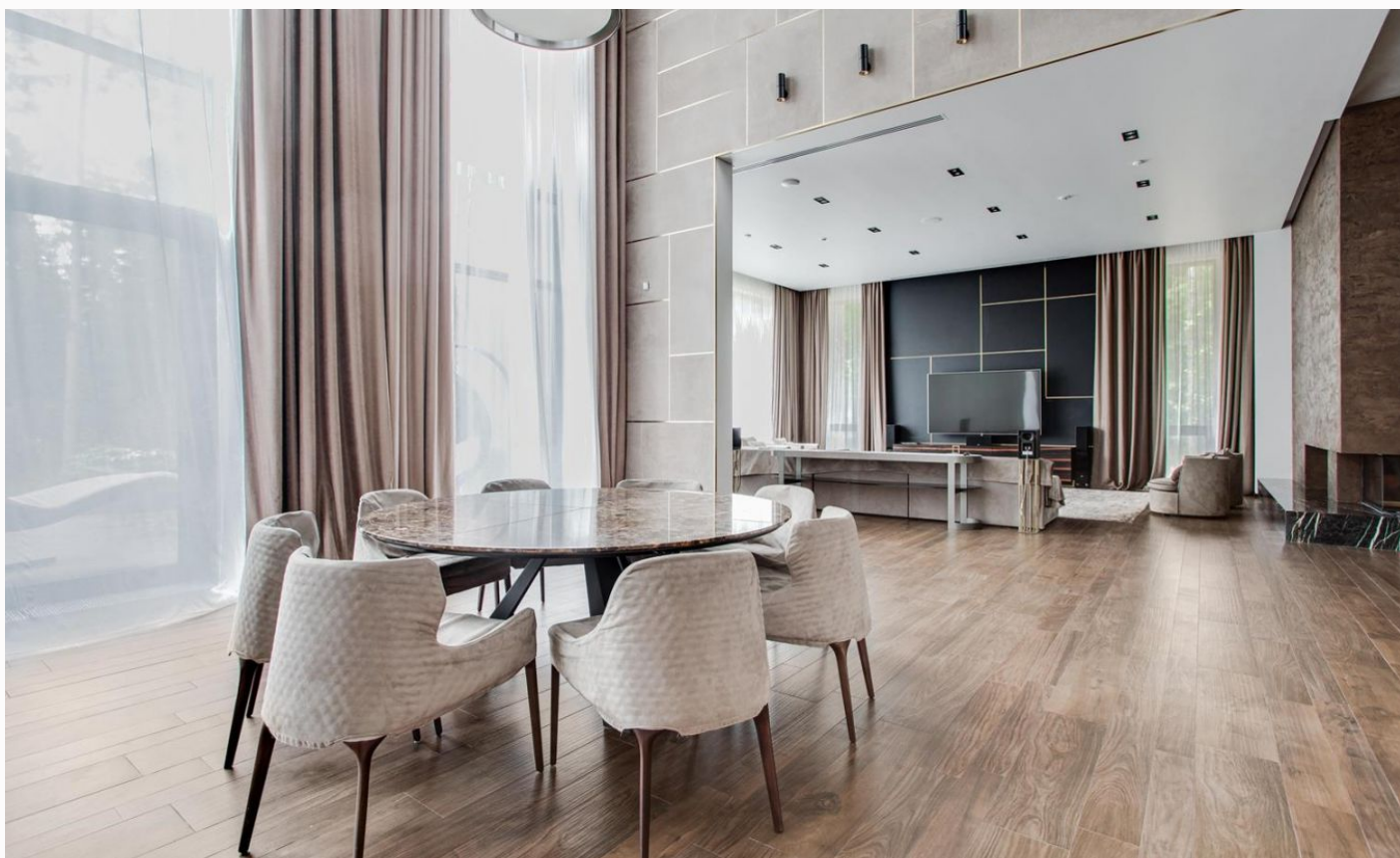
1000 м²

Площадь дома

10 км


Расстояние от МКАД

ID 5692




 1000 м²

 24 сот.

 сельско-
хозяйственное
использование

 2

 под ключ


 4

 баня

 барбекю

 магистральный

 да

 централизованная
скважина

 септик

Цоколь: SPA- зона с сауной, зона для отдыха, бильярдная, тренажерный зал, детская игровая, с/у;

Этаж 1: прихожая, гардеробная, гостевой с/у, двусветная гостиная с камином, кухня, столовая, терраса, 2 спальни с индивидуальными ванными комнатами, постирочная, кладовая, серверная;

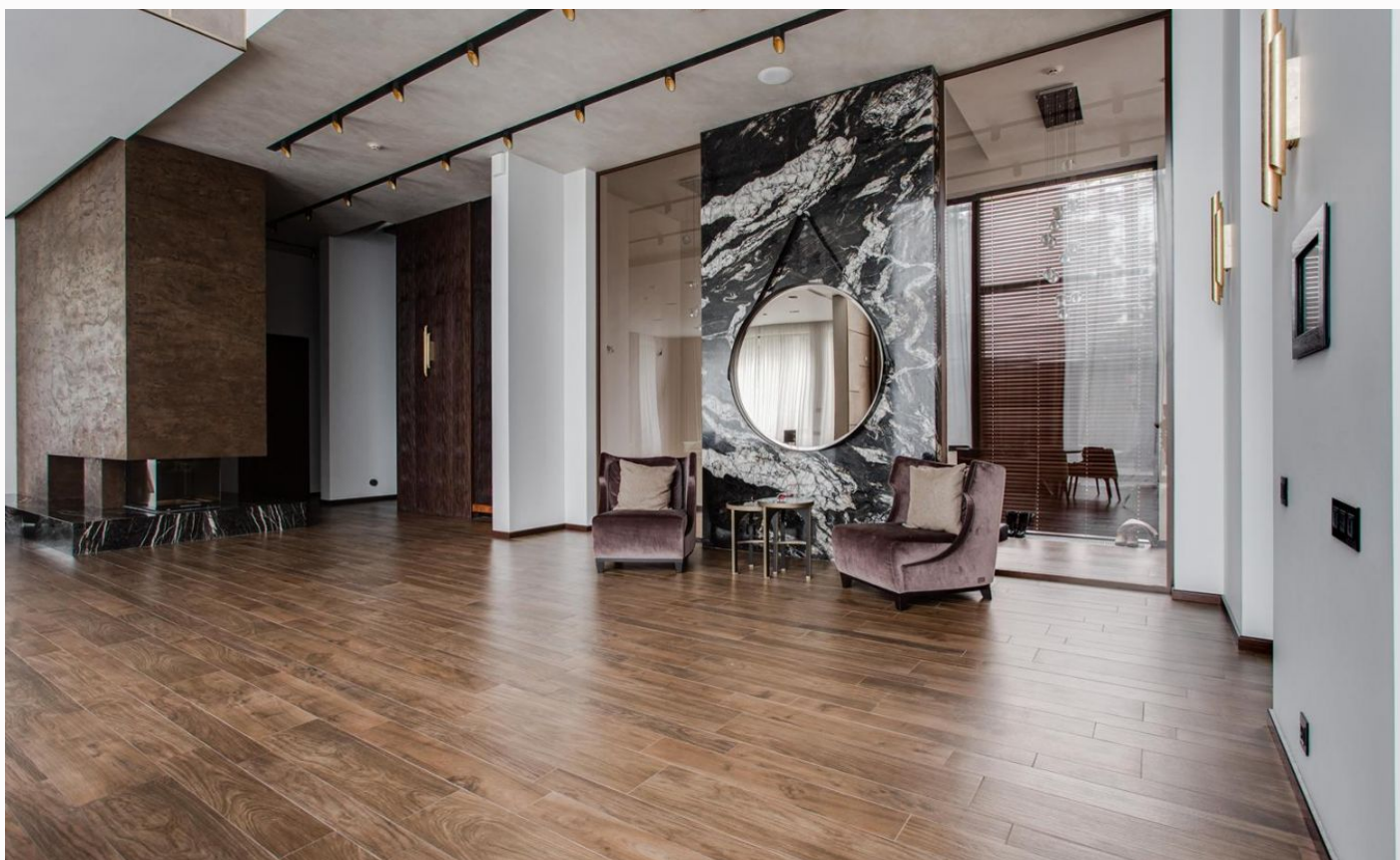
Этаж 2: холл, кабинет, основная спальня с ванной комнатой и 2-мя гардеробными, 2 спальни, 2 с/у, терраса.

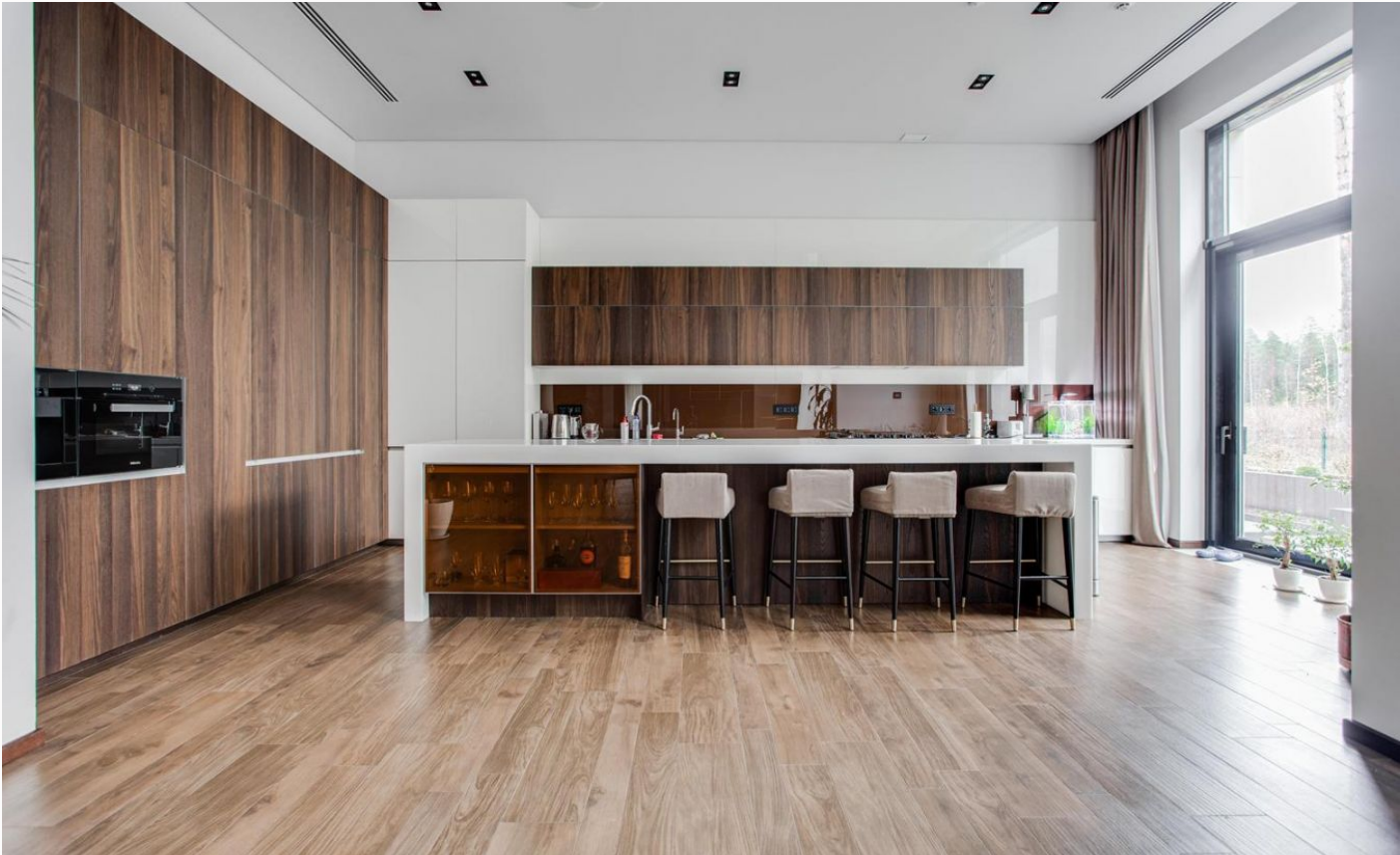
Дополнительные строения: баня, гараж м\м, барбекю

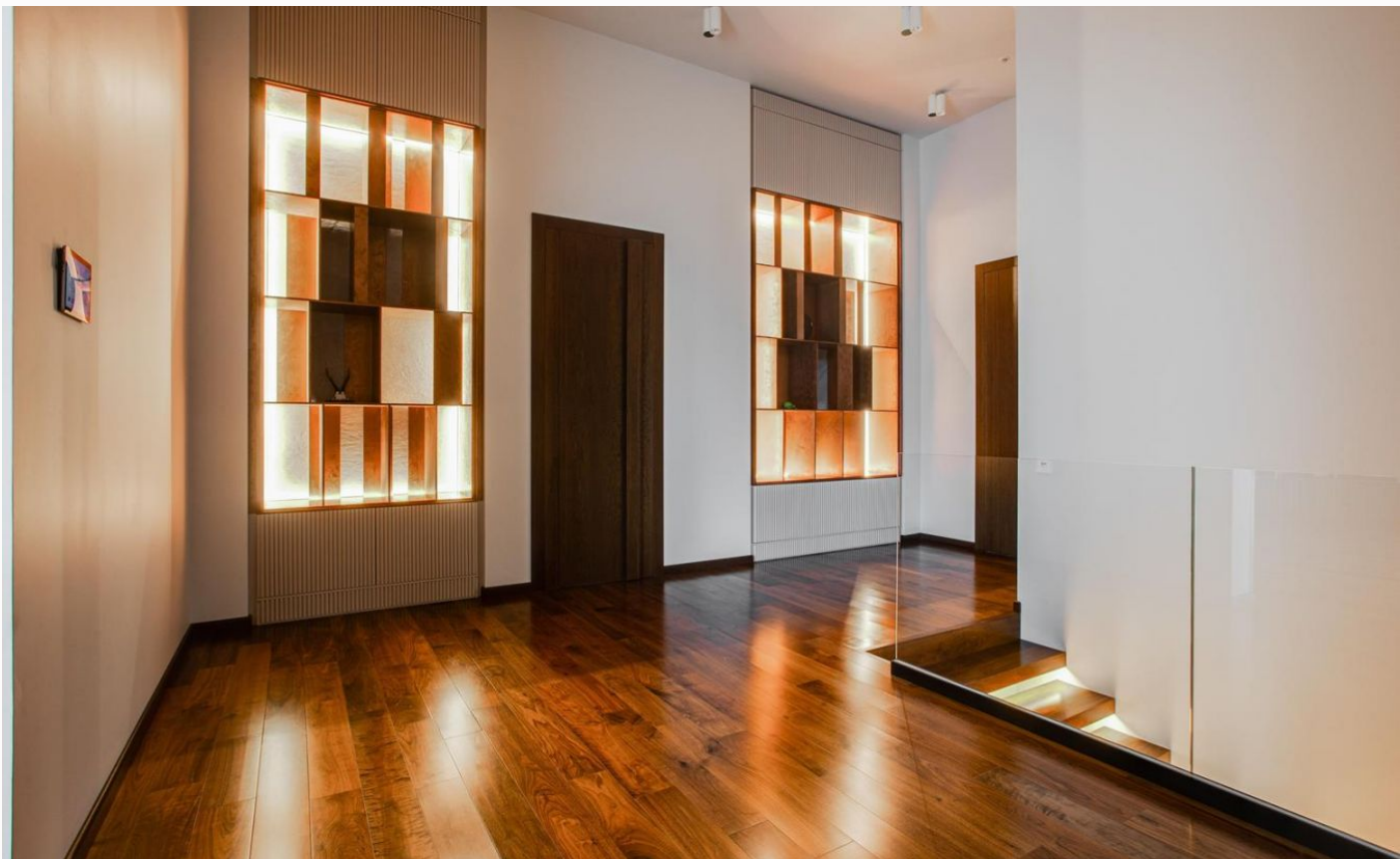


СТИЛЬНЫЙ ДОМ С ПРОСТОРНОЙ ТЕРРАС.

Эксклюзивное предложение в поселке "Зарница". Великолепный загородный дом площадью 1 000 кв. м построен в современном стиле с панорамным остеклением и просторной террасой, облицован клинкерным кирпичом и деревом. Внутри дома выполнен интерьер с применением материалов высокого класса. Дом оборудован системой "Умный дом", системами вентиляции и кондиционирования, видеонаблюдением и сигнализацией.

























План цокольного этажа с расстановкой мебели
M1:100



ПРИМЕЧАНИЕ:

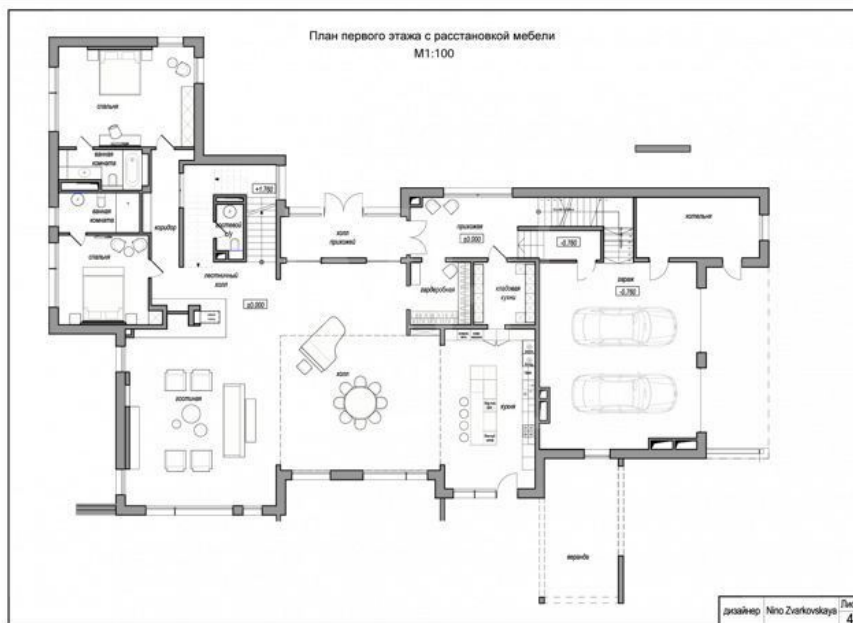
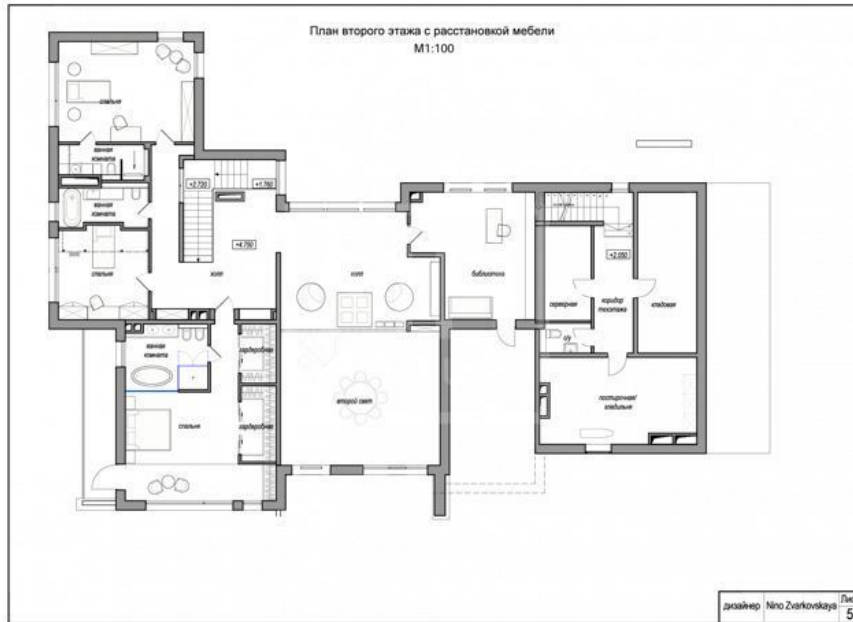
1. Стяжки напольных покрытий разных помещений устраивать под дверным полотном.
2. За отметку +0.000 принимается отметка "чистого" пола.
3. Смотреть совместно с листом "Развертка стен".
4. Литерами "л" и "п" обозначены равные расстояния (действительны для каждого помещения в отдельности).
5. Все размеры уточнить по месту.

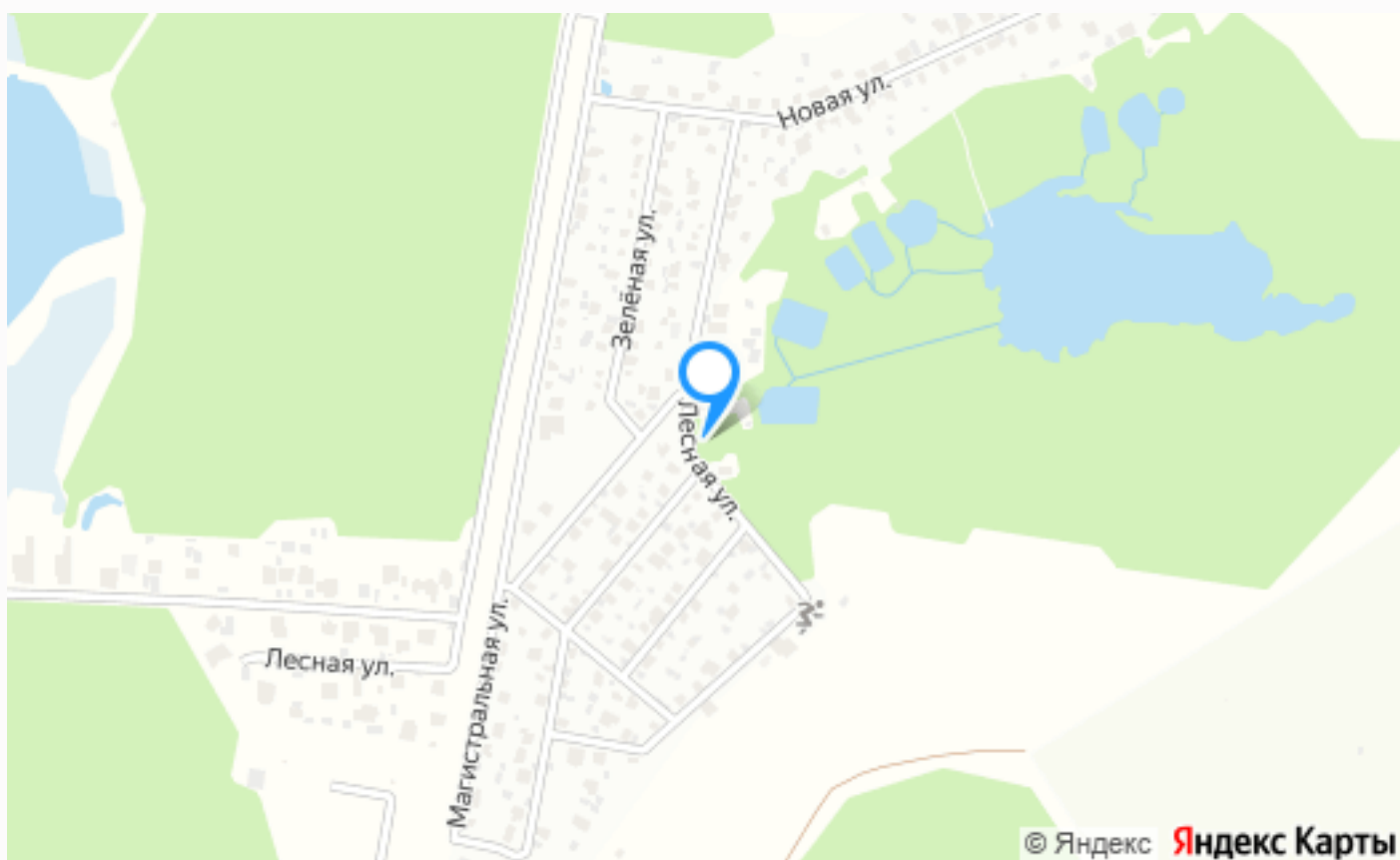
УСЛОВНЫЕ ОБОЗНАЧЕНИЯ:

— - отопительный прибор

дизайнер	Nino Zerkovskaya	Лист
		3

Планировки





Расположение

Московская обл, г Красногорск, рп Нахабино,
тер. СНТ Зарница

Николо-Урюпино

О месте



10 км от
МКАД



Парковый



Охрана

ЭТОТ ДОМ ЖДЕТ ИМЕННО ВАС!

СТИЛЬНЫЙ ДОМ С ПРОСТОРНОЙ ТЕРРАС.

24 сот.

Площадь участка

1000 м²

Площадь дома

10 км

Расстояние от МКАД

ID 5692