



## НОВЫЙ ДОМ В КП "ЛАНДШАФТ"

**20 сот.**

Площадь участка

**900 м<sup>2</sup>**

Площадь дома

**11 км**

Расстояние от МКАД



 Рублёво-Успенское шоссе

 900 м<sup>2</sup>

 20 сот.

 ИЖС

 3

 под ключ

 5

 гостевой дом

 баня

 бассейн

 магистральный

 да

 центральное

 центральная

ID 6022

---

**Мансарда:** Эксплуатируемая кровля с прекрасным видом на сосны и поселок.

**Этаж 1:** Гостиная, столовая выходом на летнее патио с фонтаном и барбекю, профессиональная кухня с вытяжкой Ятаган и кухонным лифтом, холодильная камера, кладовая, гардероб с конвейерным автоматизированным механизмом, гостевой с/у, холл, прихожая, лифт: от 1 этажа до эксплуатируемой кровли.

**Этаж 2:** 3 спальни - каждая с с/у и гардеробной, кинотеатр, гостиная с камином + бар, кинотеатр (который может быть преобразован в гардеробную или гостевую спальню).

**Этаж 3:** Мастер-спальня с двумя санузлами и гардеробными, круговой балкон-патио с шезлонгами для загара, спа-зона с сауной (классической и инфракрасной), подвесной купелью, душевой и комнатой отдыха с панорамными окнами и балконом, массажная комната, санузел.

**Дополнительные строения:** бассейн, баня, гараж м\м, гостевой дом, доп. строения, помещение для персонала



---

## НОВЫЙ ДОМ В КП 'ЛАНДШАФТ'

Новый великолепный дом, оборудованный самым современным оборудованием и техникой.



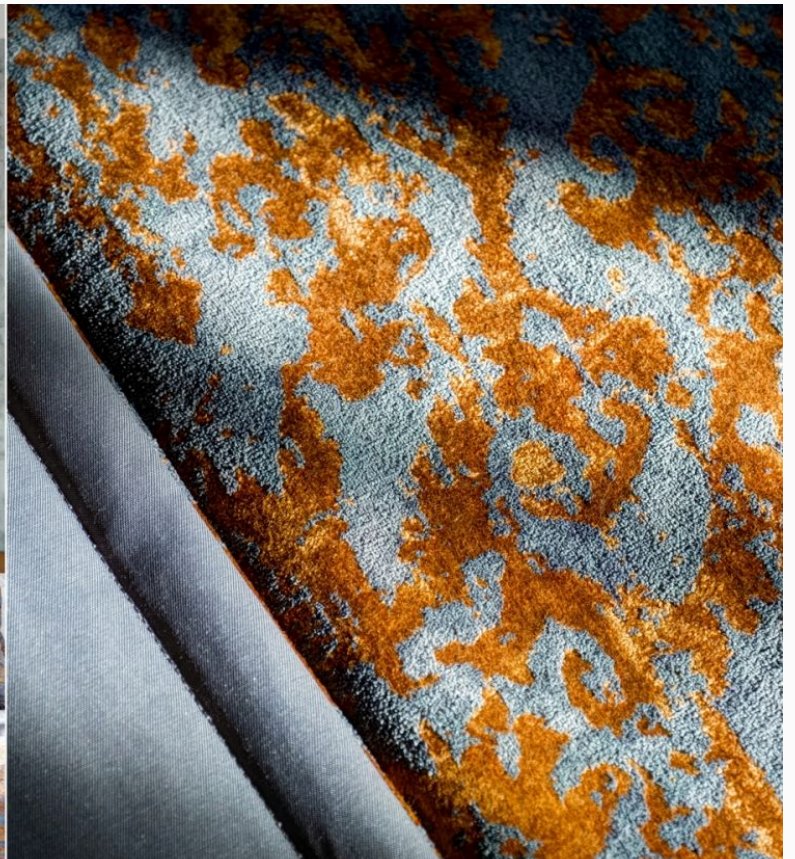


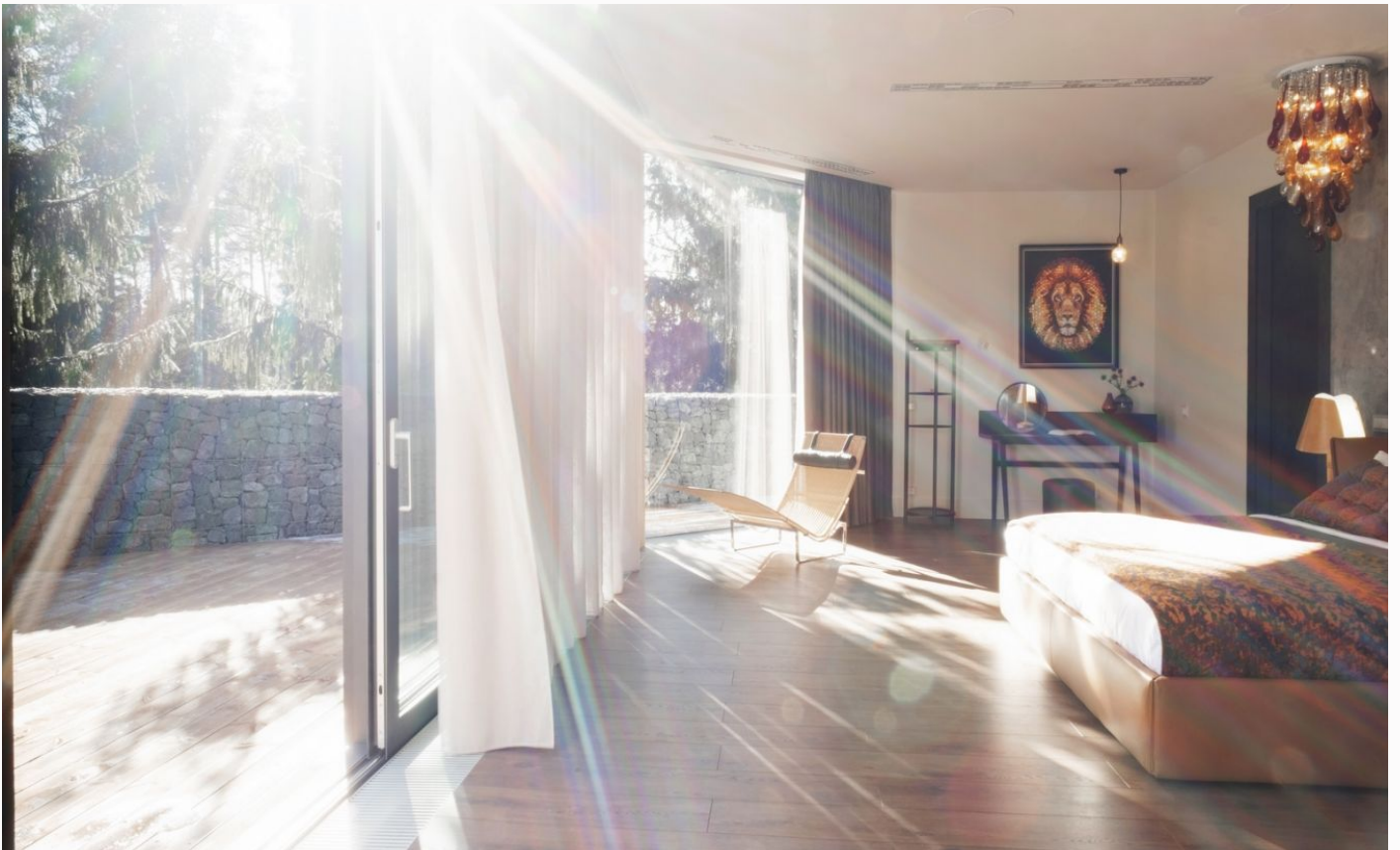
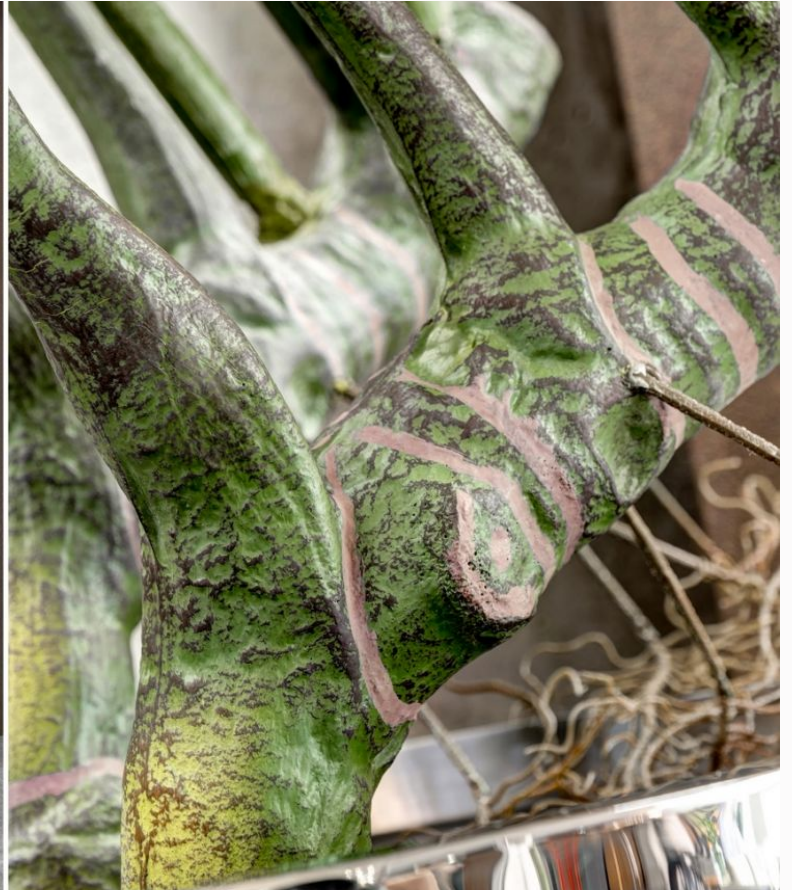


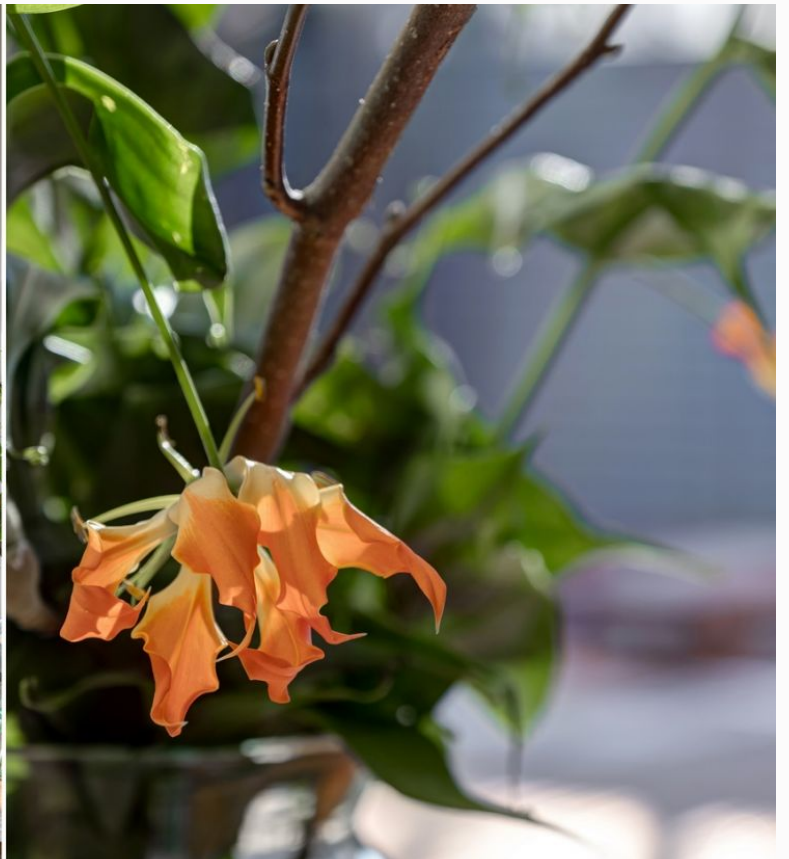
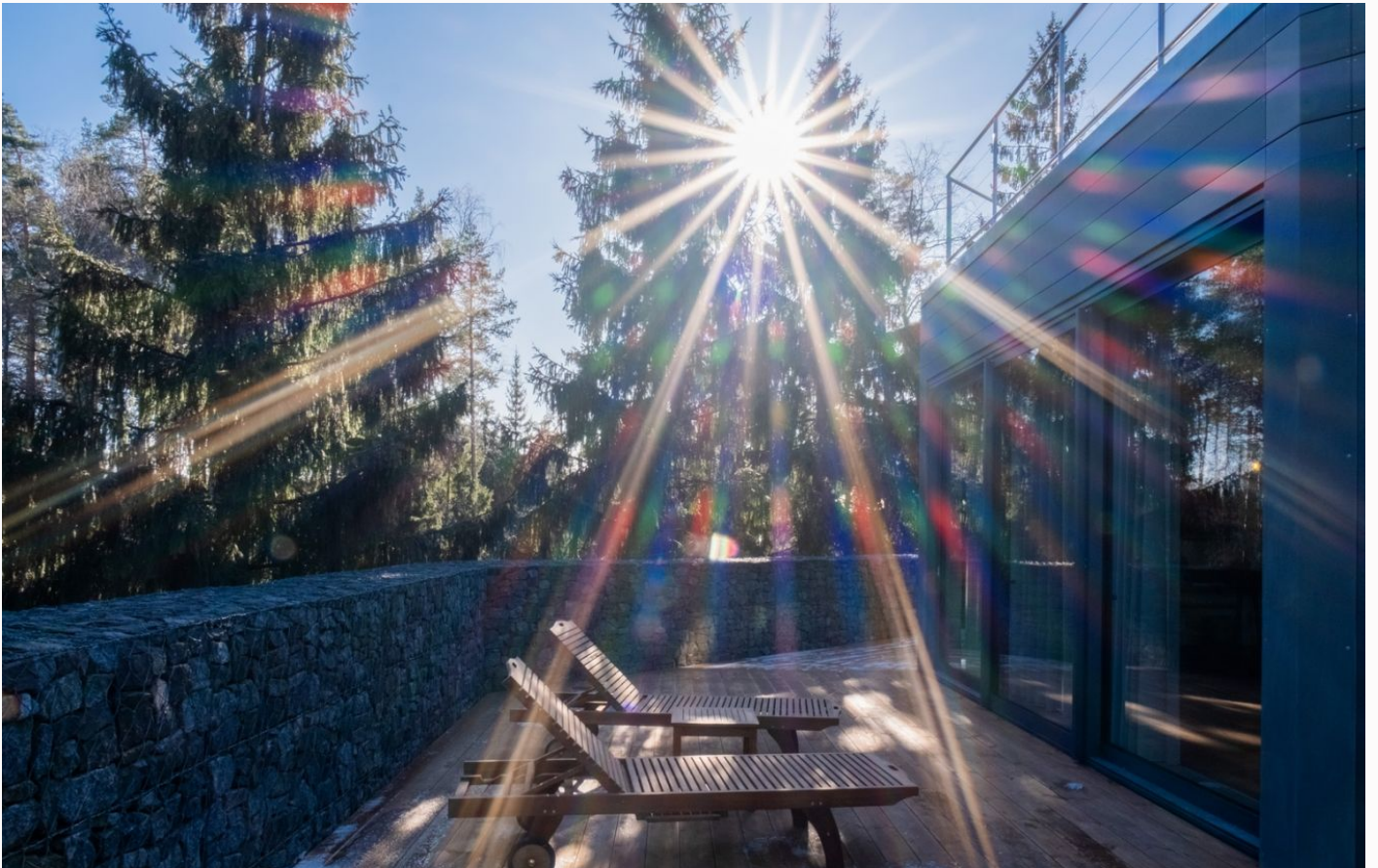










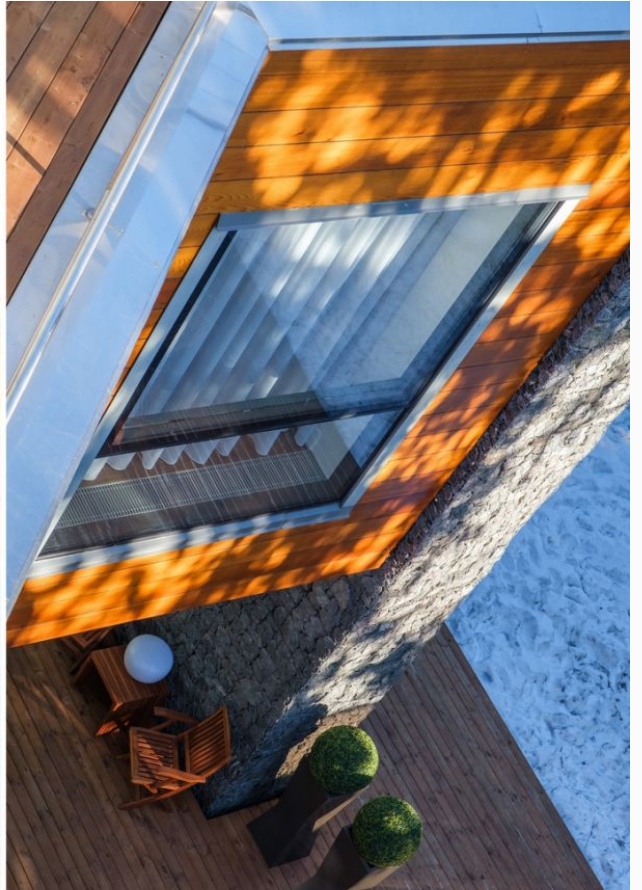










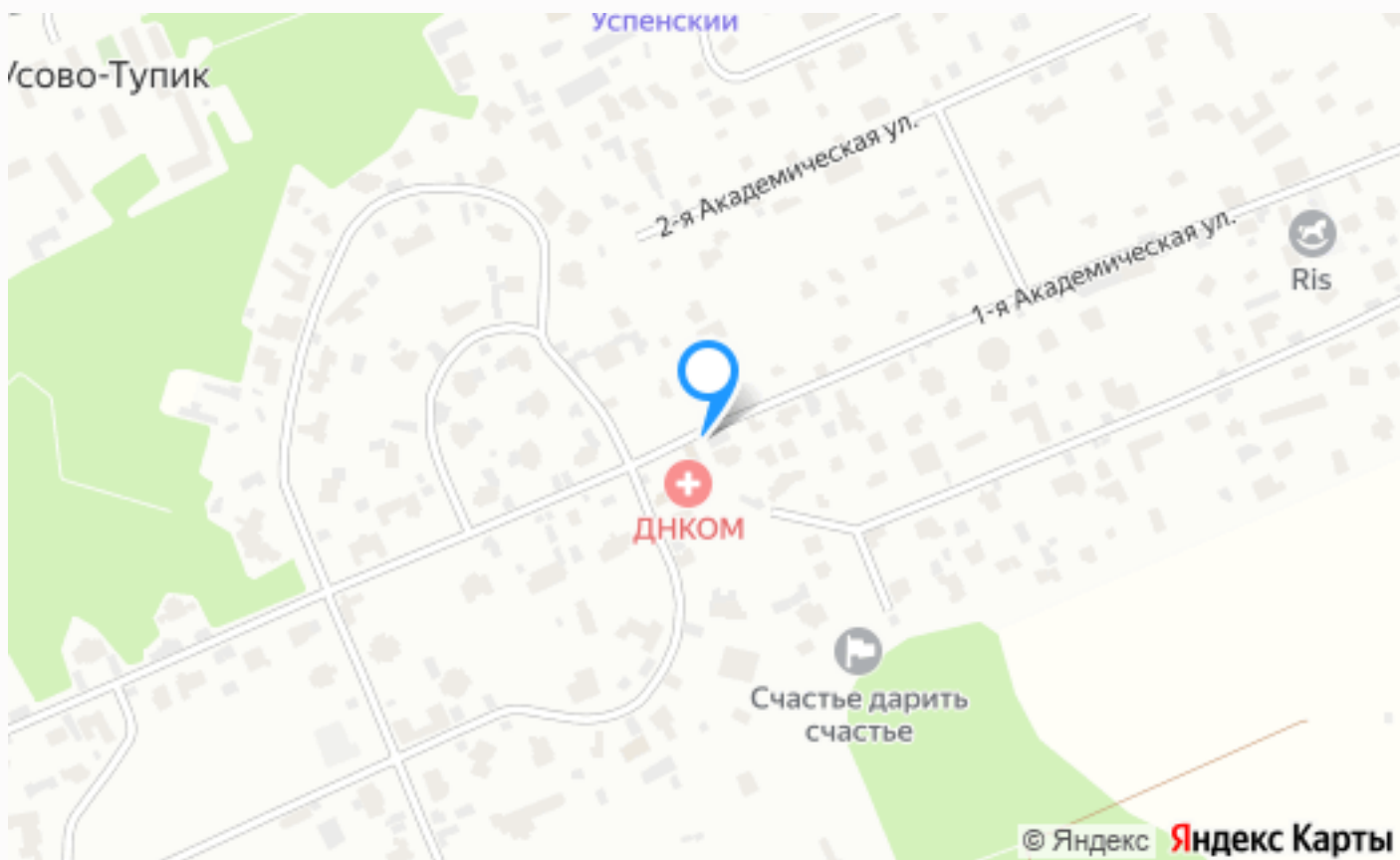




---

## Внутренняя инфраструктура

Для комфортной жизни в посёлке Ландшафт работает пекарня, автомойка, салон красоты, кондитерская и кафе. А так же прогулочные зоны, каскад прудов, минизоопарк. К ближайшим магазинам и торговым центрам на Рублёвке нужно ехать не более 5 минут.



---

## Расположение

Московская обл, Одинцовский р-н



---

## Ландшафт

Коттеджный поселок Ландшафт - один из наиболее известных и престижных поселков на Рублево-Успенском шоссе, расположенный на территории природного комплекса Подушкинский лес всего в 9 км от Москвы. Поселок обладает уникальной локацией, располагаясь в самом сердце Рублёвки, рядом со знаменитой деревней Жуковка и в тоже время имеет удобный выезд на платную трассу, путь по которой до Москва-Сити составит не более 20 минут. Территория поселка занимает около 85 гектар, часть из которой отведено под ухоженную парковую лесную зону. В поселке создана вся необходимая и комфортная для проживания инфраструктура, среди которой — широкие дороги и пешеходные тротуары, прогулочные зоны и детские площадки, каскад прудов, медицинский центр и салон красоты, кафе-кондитерская, а также автомойка. За порядком в поселке круглосуточно следят сотрудники службы безопасности поселка. Постоянный контроль камер и проверка пропусков на КПП делают невозможным проникновение на территорию коттеджного поселка посторонних. Все коммуникации в поселке центральные, за состоянием инженерных сетей ведется постоянный контроль специалистами управляющей компании. В непосредственной близости от поселка вся разнообразная инфраструктура Рублево-Успенского шоссе. Торговые комплексы Dream House и Barvikha Luxury Village, школа «Президент», гимназия имени Е.М. Примакова и Russian International School, частные детские сады и развивающие студии, рестораны премиум класса и кафе, фитнес-центры и медицинские клиники, санаторий Барвиха УПДП РФ и многое другое. Коттеджный поселок Ландшафт обладает уникальными характеристиками полноценной и премиальной загородной жизни и позволяет его жителям оценить все преимущества разнообразной инфраструктуры в ближайшем окружении в сочетании с удивительной по красоте природой.

---

## О месте



11 км от  
МКАД



Платная  
трасса



Лесной



Школы  
и гимназии



Парки спорта  
и отдыха



Детская  
площадка



Внутренняя  
инфраструктура



Охрана

# ЭТОТ ДОМ ЖДЕТ ИМЕННО ВАС!

НОВЫЙ ДОМ В КП 'ЛАНДШАФТ'

**20 сот.**

Площадь участка

**900 м<sup>2</sup>**

Площадь дома

**11 км**

Расстояние от МКАД

ID 6022