



## СОВРЕМЕННЫЙ ДОМ В НИКОЛЬСКОЙ СЛОБОДЕ

**15 сот.**

Площадь участка

**800 м<sup>2</sup>**

Площадь дома


**9 км**

Расстояние от МКАД

ID 6100



 Новорижское шоссе  800 м<sup>2</sup>

 15 сот.

 ИЖС

 2

 под отделку

 4

 магистральный

 да

 центральное

 центральная

---

**Этаж 1:** холл, гостиная, столовая, кухня, спальня с с/у, комната персонала, гостевой с/у, бассейн, сауна, котельная.

**Этаж 2:** 2 спальни с с/у, гардеробной и балконом, 2 спальни с с/у, постирочная.

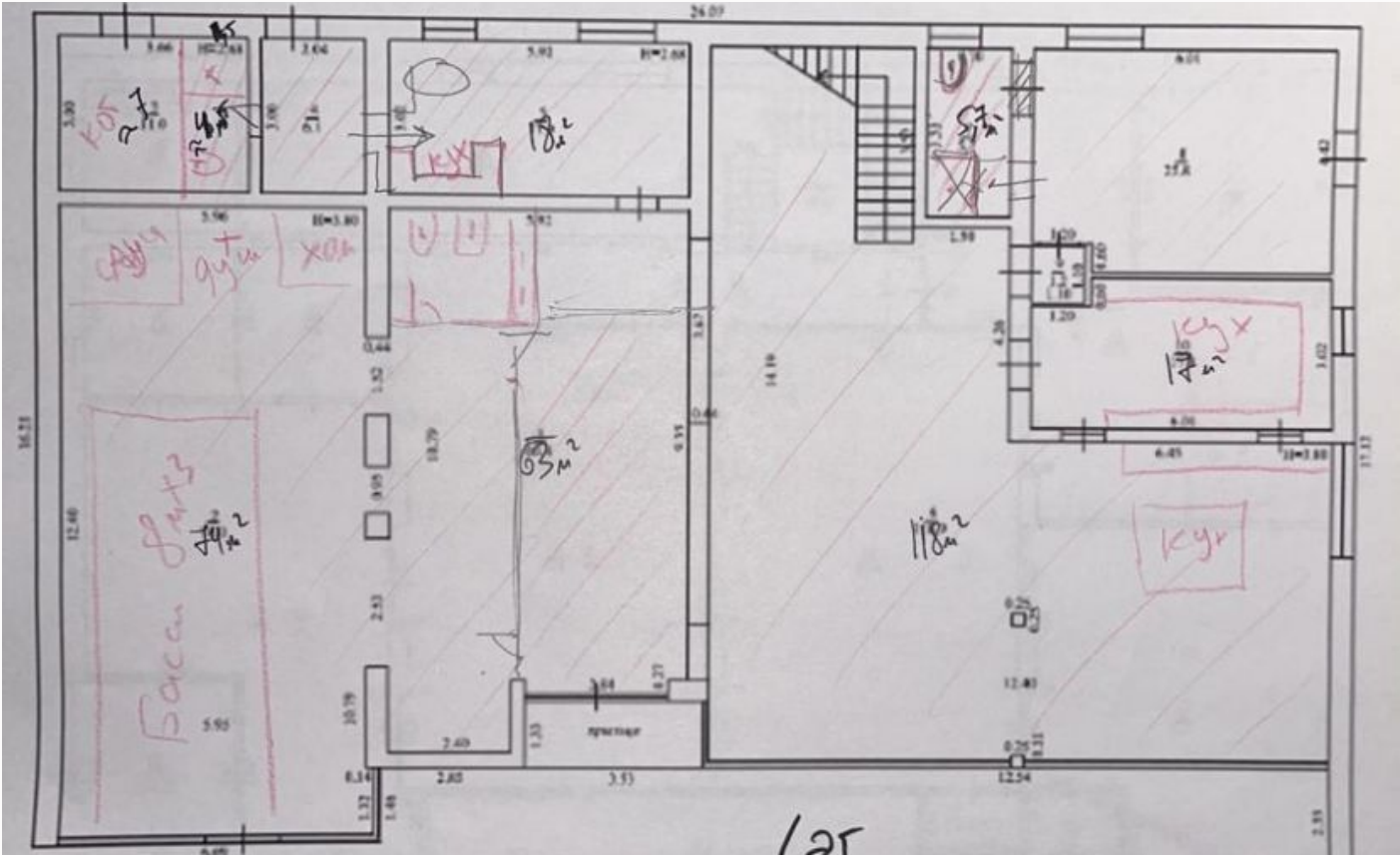
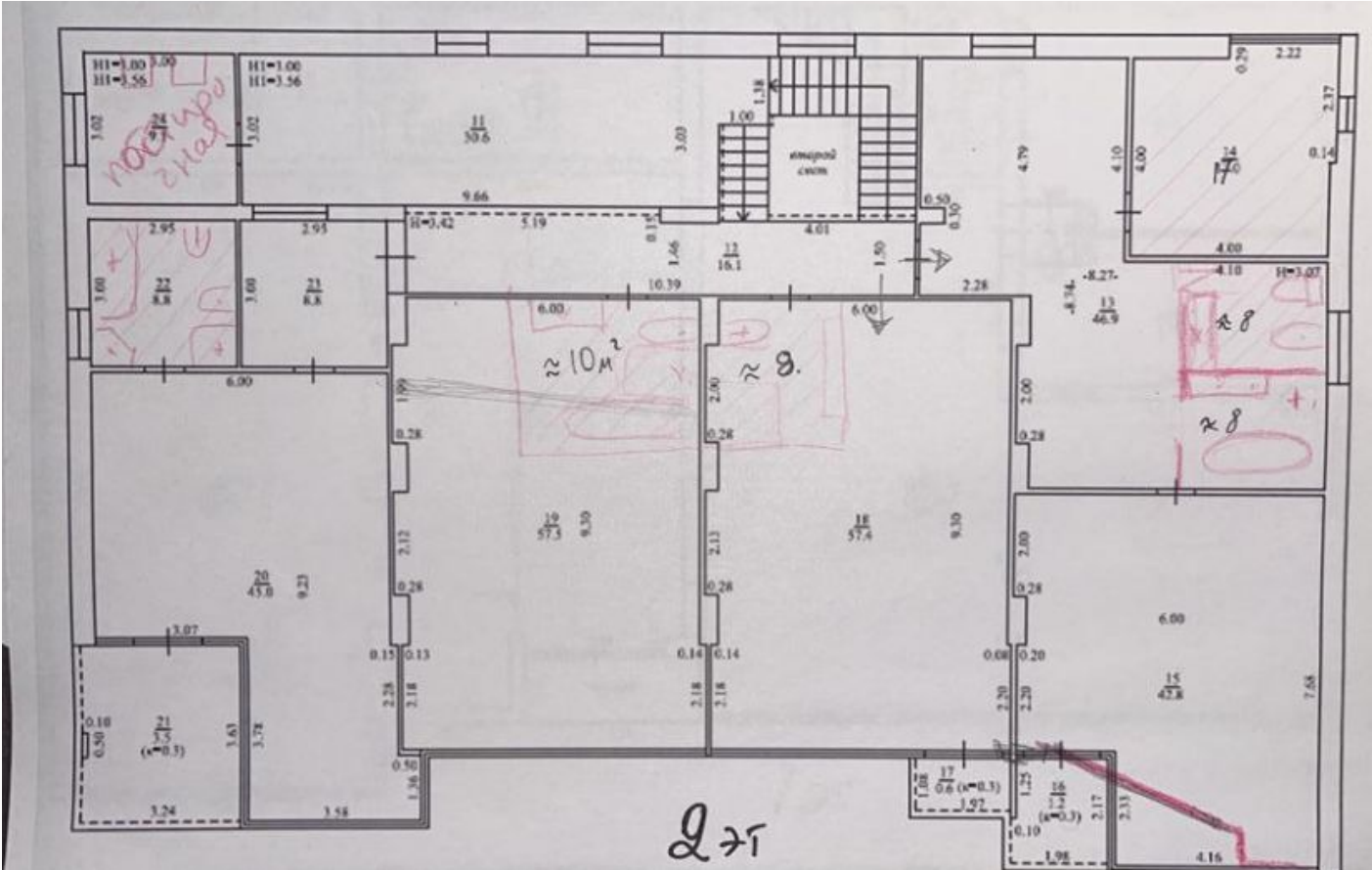


---

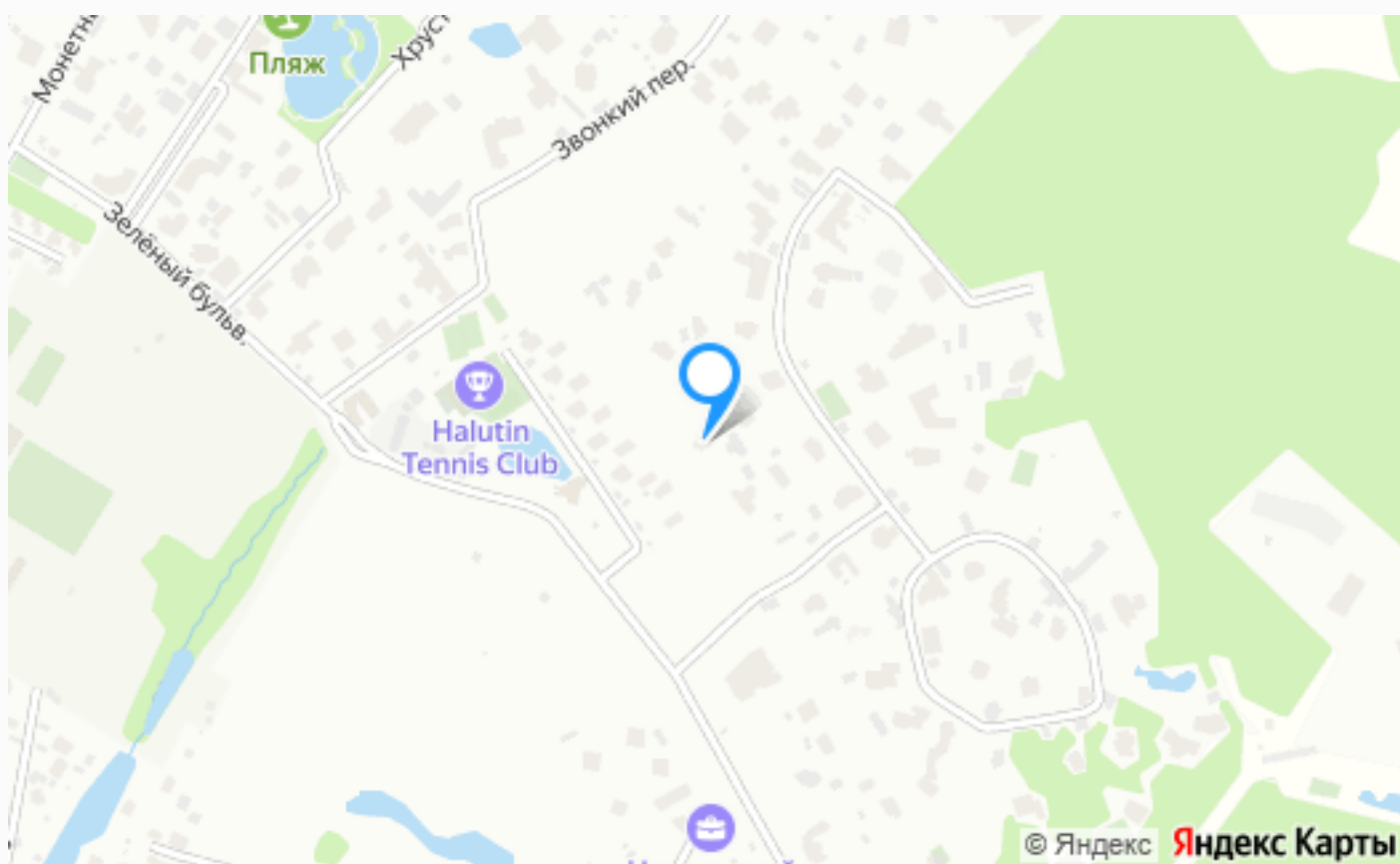
## СОВРЕМЕННЫЙ ДОМ В НИКОЛЬСКОЙ СЛОБОДЕ

На текущем этапе строительства работы по планировке и фасадной отделке не завершены. Есть возможность внести изменения в проект по своему усмотрению. Установлено газовое оборудование и частично закуплена инженерия.









---

## Расположение

Московская обл, г Красногорск, деревня  
Поздняково, ул Никольская Слобода



## Никольская Слобода

Коттеджный поселок Никольская слобода — уникальное сочетание премиальной загородной жизни в непосредственной близости от Москвы. Поселок расположен в 9 км от МКАД по Новорижскому шоссе. Один из знаковых коттеджных поселков западного направления Подмосковья уникальным образом вписан в природный ландшафт благодаря большому лесному массиву по границе с поселком. Территория занимает 100 гектар и насчитывает около 160 домовладений. Для жителей поселка доступна разнообразная инфраструктура, среди которой ресторан, теннисный клуб с крытыми и открытыми кортами, спортивные и детские площадки, живописное озеро с пляжной зоной, прогулочные зоны, детский сад. Для комфортного и безопасного передвижения по поселку для жителей предусмотрены пешеходные дорожки. Поселок круглосуточно охраняется, въезд на территорию осуществляется через контрольно-пропускной пункт, проводится постоянное патрулирование сотрудниками службы безопасности. Все коммуникации в поселке центральные. Инженерные сети находятся под постоянным контролем сотрудников управляющей компании. В ближайшем окружении от поселка находятся торгово-развлекательные центры Рига Молл, Твой Дом, Outlet Village, рестораны и спортивные комплексы, частные и муниципальные образовательные учреждения. Также всего в нескольких минутах на автомобиле невероятно разнообразная инфраструктура Ильинского и Рублево-Успенского шоссе. Рядом с поселком находится государственный музей-заповедник. В соседнем населенном пункте Николо-Урюпино находится шедевр русской архитектуры — церковь Николая Чудотворца. Поселок Никольская Слобода по праву обладает всеми достоинствами загородной жизни, обладая при этом уникальной транспортной доступностью.

---

## О месте



9 км от  
МКАД



Охрана

# ЭТОТ ДОМ ЖДЕТ ИМЕННО ВАС!

СОВРЕМЕННЫЙ ДОМ В НИКОЛЬСКОЙ  
СЛОБОДЕ

**15 сот.**

Площадь участка

**800 м<sup>2</sup>**

Площадь дома

**9 км**

Расстояние от МКАД

ID 6100