



## СОВРЕМЕННЫЙ ДОМ В КОТТЕДЖНОМ ПОСЕЛКЕ ЛИПКА!

**15 сот.**

Площадь участка

**450 м<sup>2</sup>**

Площадь дома

**10 км**


Расстояние от МКАД

ID 6185



 Новорижское шоссе  450 м<sup>2</sup>

 15 сот.

 дачное  
строительство

 3

 под ключ


 6

 баня

 барбекю

 магистральный

 да

 централизованная  
скважина

 центральная

ID 6185

---

**Цоколь:** бильярдная, гардеробная, спальня, техническое помещение

**Этаж 1:** 2 гардеробные, 2 гостиные, крытая терраса, купель, кухня, прихожая, русская баня, с/у, терраса

**Этаж 2:** 2 гостиные, 2 душевые, 2 с/у, 2 спальни с гардеробной и санузлом, 2 спальни со своими с/у

**Этаж 3:** Этаж Мастер: гостиная с камином, сауна, спальня с большой гардеробной и большой ванной комнатой и будуарной.

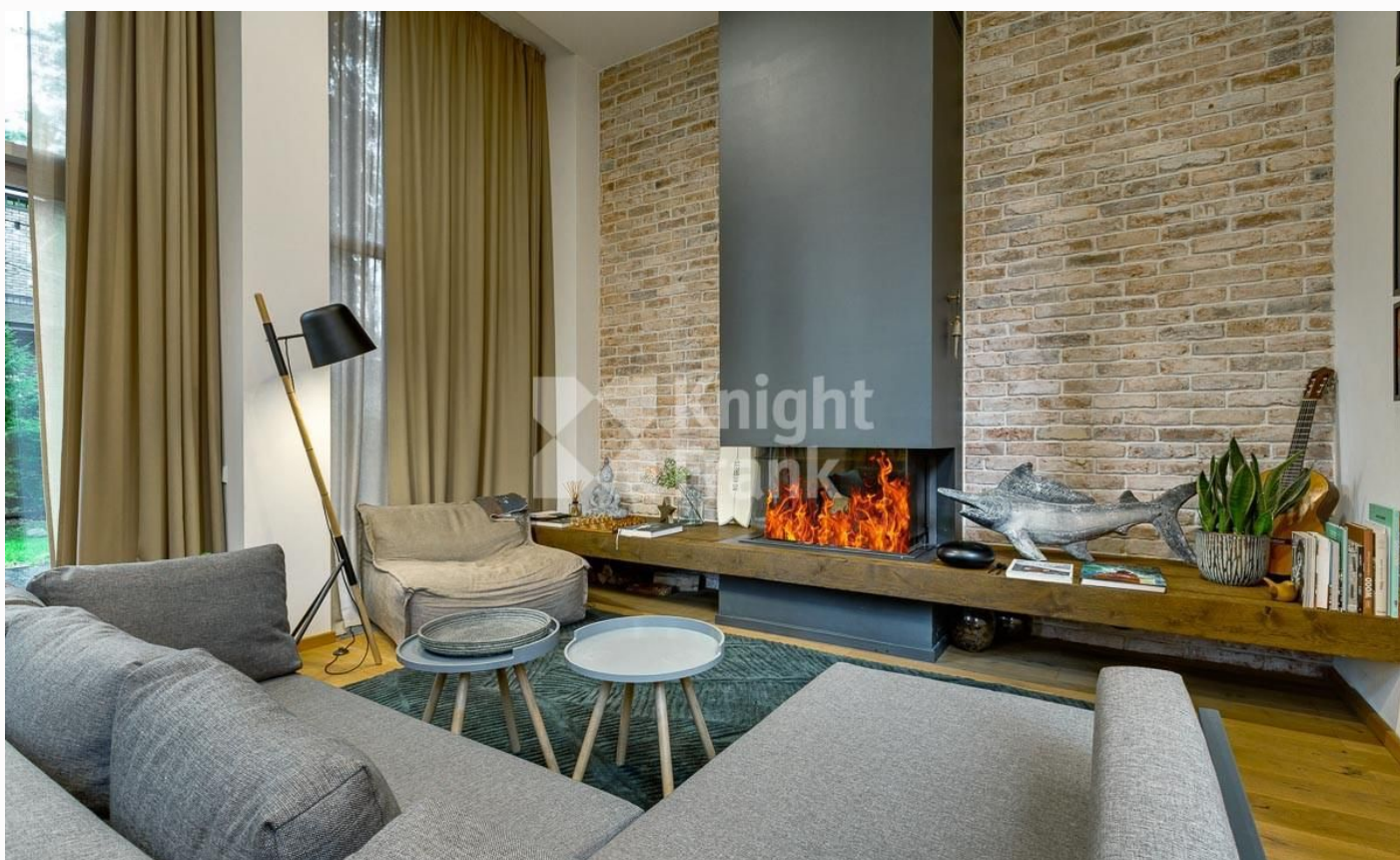
**Дополнительные строения:** баня, барбекю



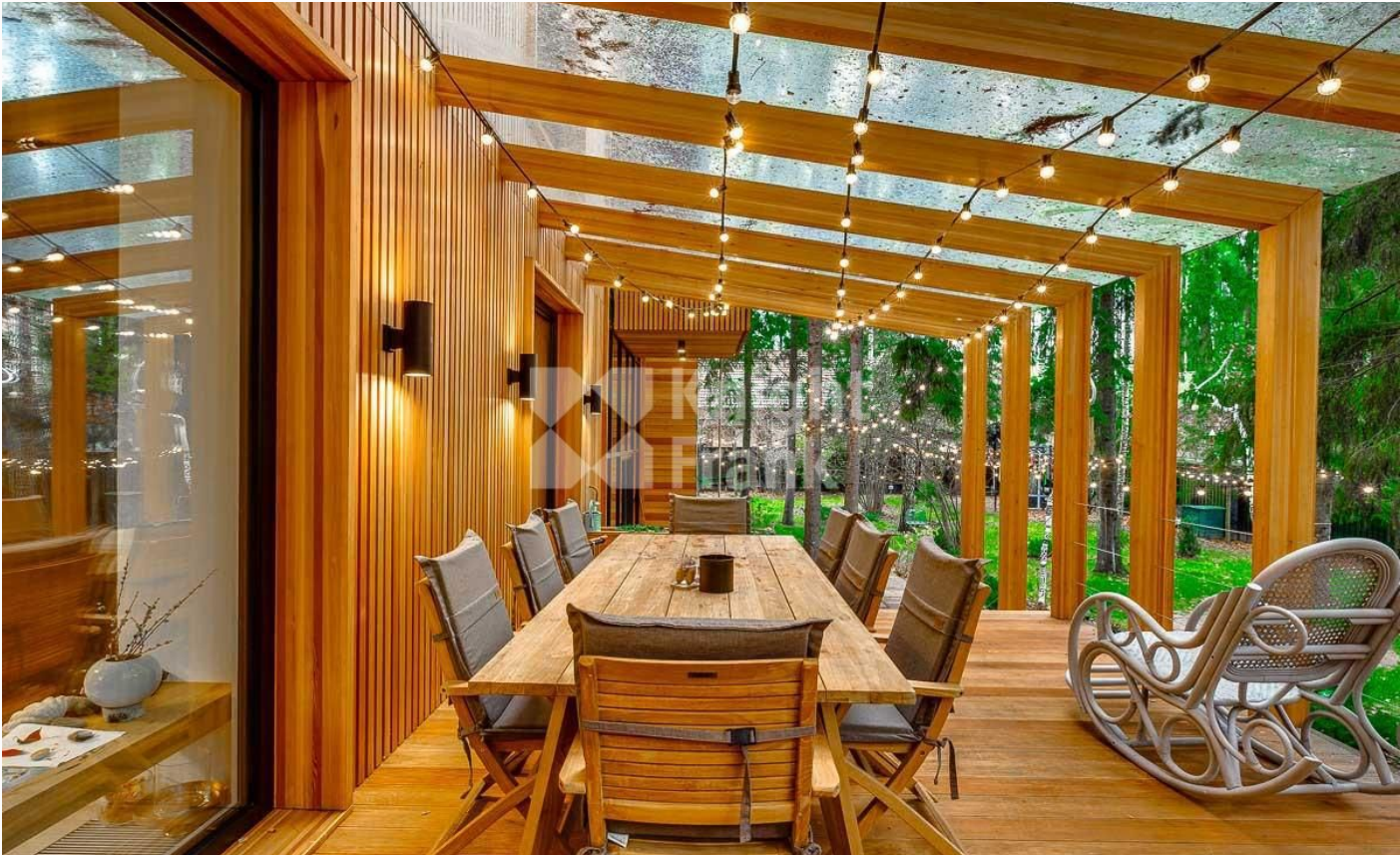
---

## СОВРЕМЕННЫЙ ДОМ В КОТТЕДЖНОМ ПОСЕЛКЕ ЛИПКА!

Загородный поселок «Липка» расположен среди смешанного лесного массива. В шаговой доступности протекает река Липка. Все дома в поселке выполнены по индивидуальным проектам. Внутренняя инфраструктура поселка включает детскую и спортивные площадки. За несколько минут можно добраться до конно-спортивного клуба, фитнес-центра, а также спортивных, развлекательных и социальных объектов соседних поселков респектабельного Ново-рижского направления.

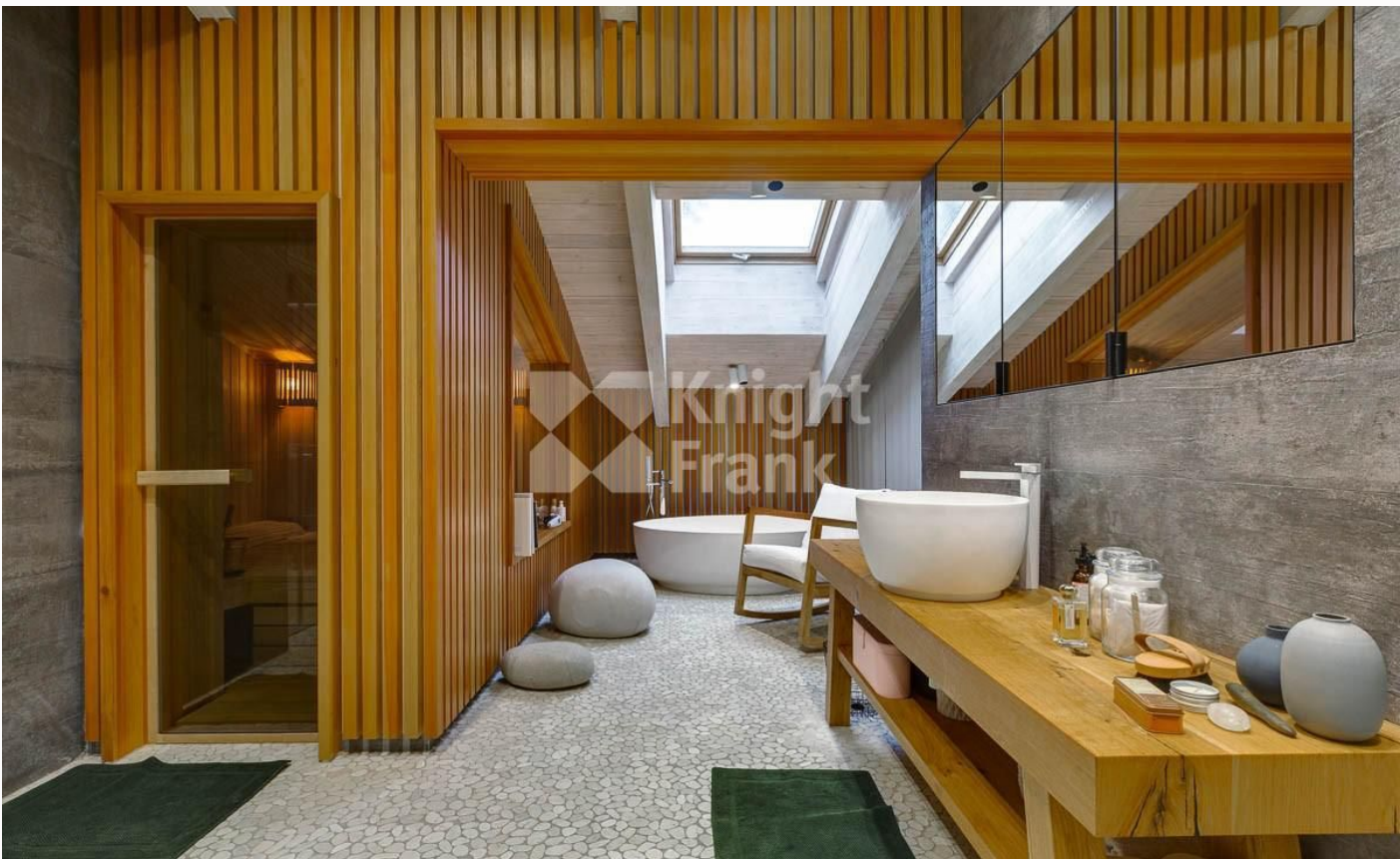
















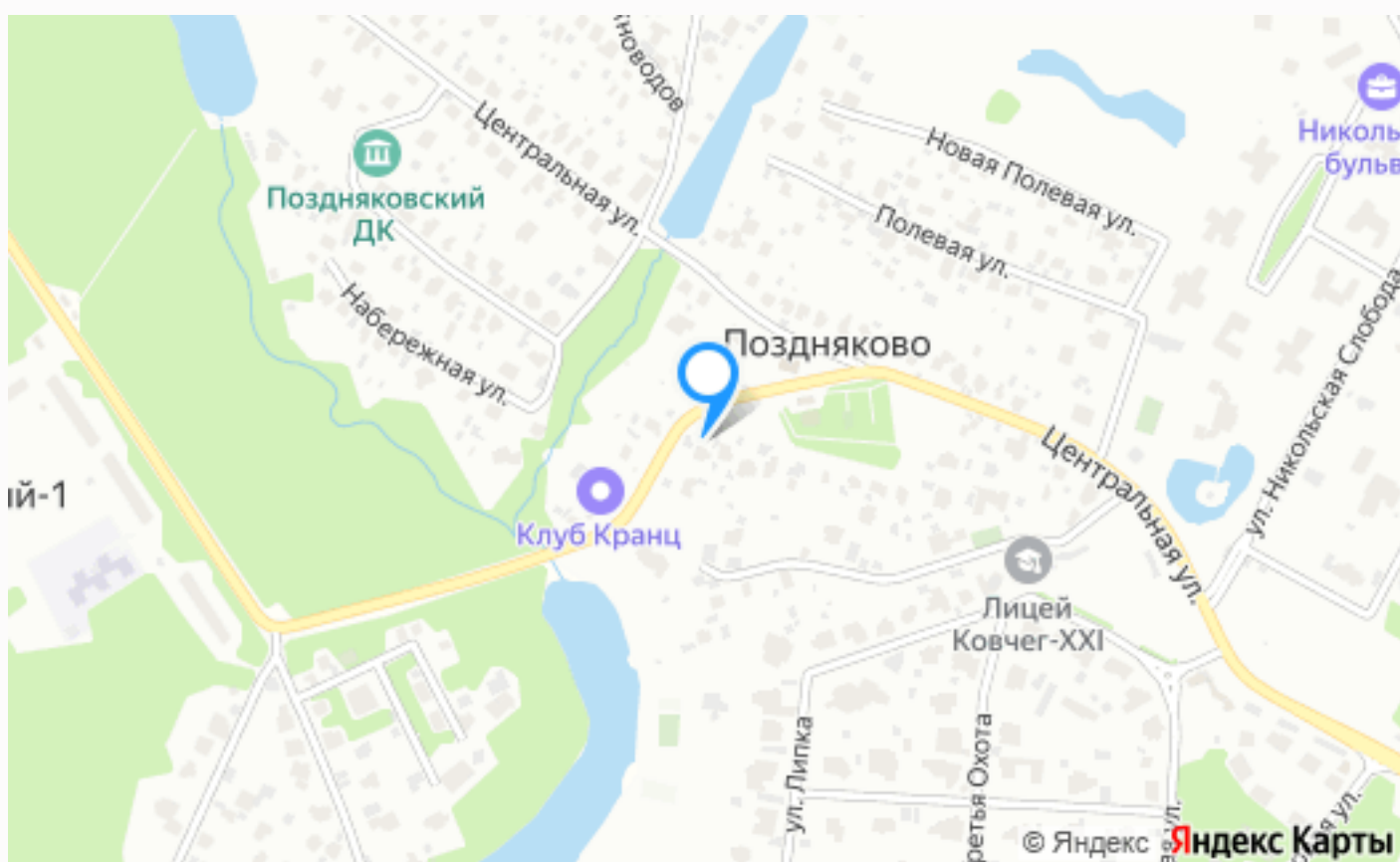
---

## Внешняя инфраструктура

Магазины, спортивные клубы, рестораны, школы и детские сады.

## Внутренняя инфраструктура

Большая детская игровая площадка- хорошо оборудована, баскетбольная площадка, большой пруд на территории поселка с беседками, лавочками, прогулочными дорожками. Магазин



---

## Расположение

Поздныково



## Липка

Коттеджный поселок Липка на Новой Риге. Это прекрасное место для тех, кто хочет наслаждаться жизнью в комфортной природной обстановке, при этом находясь вблизи от всех необходимых удобств. Коттеджный поселок Липка это большой выбор коттеджей, построенных по самым современным стандартам и требованиям природоохраны. Застройщики поселка предлагают разные дома и участки, что позволяет приобрести жилье, подходящее под любой бюджет и потребности. Главное преимущество жизни в поселке - здесь можно наслаждаться зеленой зоной, природой и чистым воздухом. В окрестностях поселка находятся местные достопримечательности, такие как Восточный склон, парк Янтарный, а также рестораны с традиционной русской кухней. Вблизи находятся оздоровительные центры, например отель "Санаторий Липка", где можно получить квалифицированную медицинскую помощь и релаксировать в комфортном SPA-салоне. Коттеджный поселок Липка находится вблизи Новорижского шоссе, что обеспечивает простой доступ к магазинам, ресторанам и другим местам общественного пользования. До Москвы можно добраться на автомобиле за 40 минут, а общественным транспортом – за 1 час 20 минут. Стоимость жилья в поселке Липка начинается от 15 миллионов рублей за дом на участке в 10 соток. Однако, стоимость может значительно увеличиться в зависимости от размера участка, площади дома, его технического оснащения и других факторов. Экологическая обстановка в коттеджном поселке Липка является непревзойденной. Здесь нет промышленных предприятий, проблемы с загрязнением воды и воздуха. Благодаря этому обитатели поселка могут наслаждаться гармоничной, спокойной атмосферой и красивыми природными пейзажами. Коттеджный поселок Липка является идеальным местом для тех, кто ищет спокойный, комфортный образ жизни, наслаждается природой, при этом оставаясь вблизи от всех необходимых удобств.

---

## О месте



10 км от  
МКАД



Лесной



Школы  
и гимназии



Парки спорта  
и отдыха



Детская  
площадка



Внешняя  
инфраструктура



Внутренняя  
инфраструктура



Охрана

# ЭТОТ ДОМ ЖДЕТ ИМЕННО ВАС!

СОВРЕМЕННЫЙ ДОМ В КОТТЕДЖНОМ  
ПОСЕЛКЕ ЛИПКА!

**15 сот.**

Площадь участка

**450 м<sup>2</sup>**

Площадь дома

**10 км**

Расстояние от МКАД

ID 6185