



СТИЛЬНЫЙ КОТТЕДЖ В КП РАЗДОРЫ-2

10 сот.

Площадь участка

540 м²



Площадь дома

5 км

Расстояние от МКАД

ID 6377



 Рублёво-Успенское шоссе  540 м²



 10 сот.


 ИЖС  2

 под ключ

 3  баня

 барбекю

 магистральный  да

 централизованная скважина

 центральная

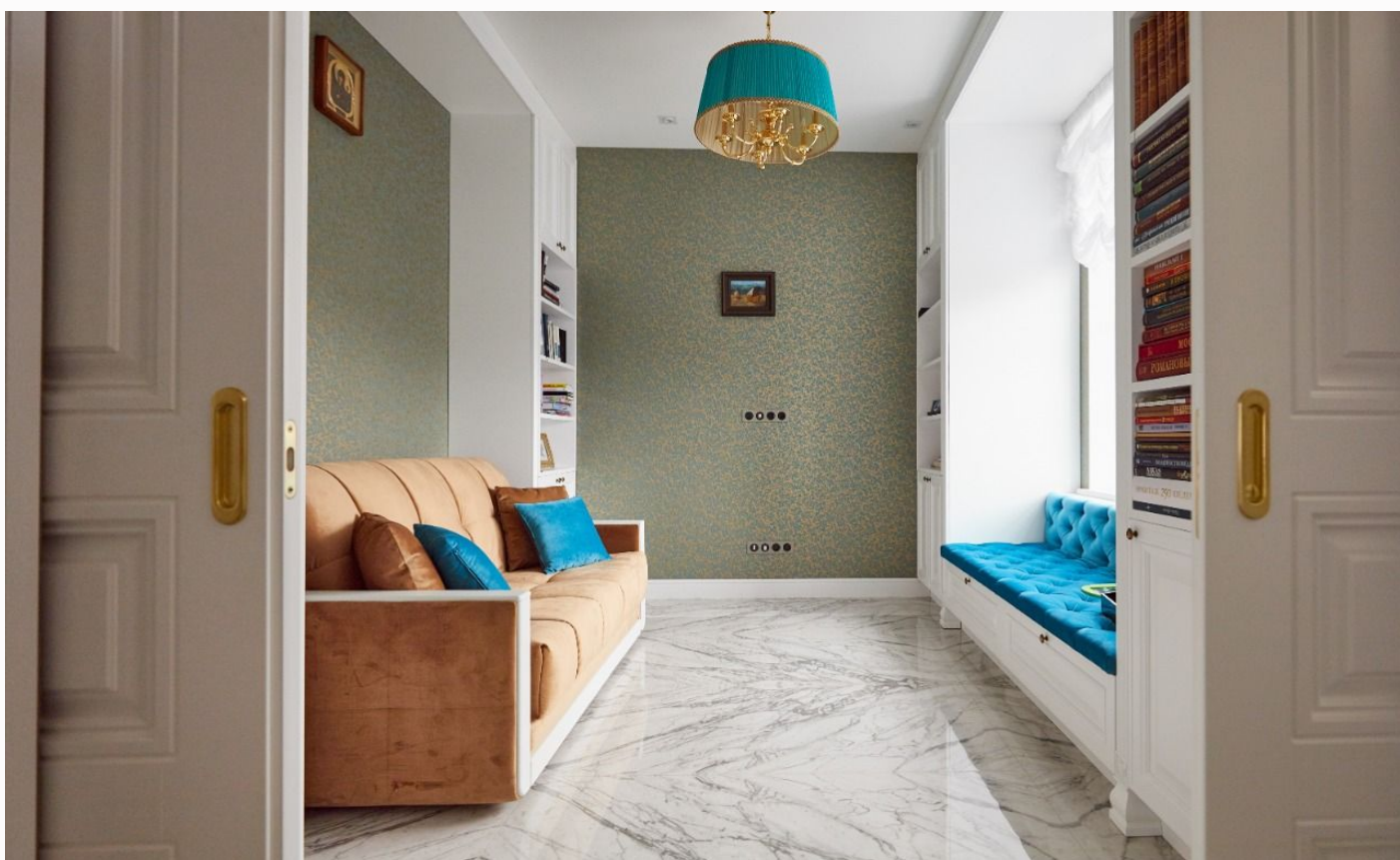
ID 6377

Мансарда: кабинет, большая гардеробная, спортивный зал

Этаж 1: холл, гардеробная, кладовая, с/у, гостиная с камином, кухня-столовая с выходом на веранду, СПА зона: сауна, душ, с/у, гараж на два а/м, переход в квартиру для персонала (над гаражом)

Этаж 2: три спальни: мастер-спальня с с/у и гардеробной, спальня для мальчика с с/у, спальня для девочки с с/у

Дополнительные строения: баня, гараж м\м, доп. строения, барбекю



СТИЛЬНЫЙ КОТТЕДЖ В КП РАЗДОРЫ-2

Коттедж в элитном поселке Раздоры-2. Удобный подъезд к дому - без светофоров и пробок. В окружении поселка прекрасная инфраструктура: Примаковская гимназия, Школа Президент, фитнес-клуб, теннисный центр, магазины, рестораны. Прекрасный парк с беговыми и велосипедными дорожками, детскими площадками. В пешей доступности Москва-река с оборудованной набережной. В поселке оборудованы зоны отдыха, детские и спортивные площадки.













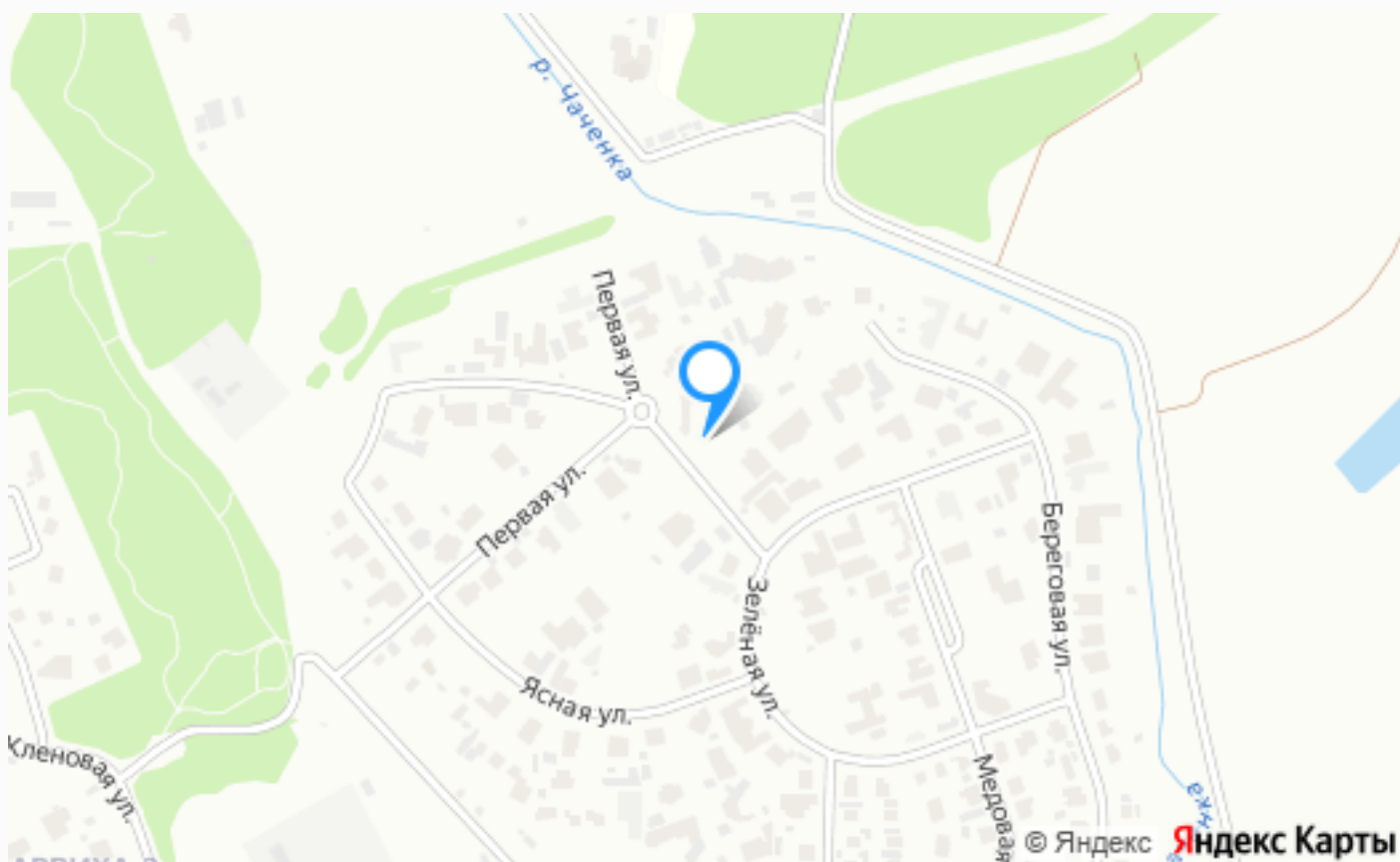












Расположение

Раздоры

ID 6377



Раздоры-2

Коттеджный поселок «Раздоры-II» занимает одно из первых мест в списке самых престижных и востребованных загородных поселков Подмосковья. Его основное достоинство – это удачное месторасположение в окружении соснового бора, на берегу Москва-реки, в 4 км от МКАД по Рублево-Успенскому шоссе. Красивые фасады, широкие, хорошо освещенные улицы и великолепный ландшафт – визитная карточка поселка. Его внутренняя инфраструктура богата на прогулочные зоны, сооружения для детского досуга и спортивные площадки, в центральной части раскинут парк для отдыха. За забором поселка есть прогулочные зоны в ухоженном лесу (парк "Отражение") и благоустроенная набережная Москва-реки. В 500 метрах от поселка находится гимназия им. Примакова, которая считается одним из лучших и престижных учебных заведений московского региона. В нескольких минутах езды находятся два великолепных парка для круглогодичного семейного отдыха – «Раздолье» и «Парк Малевича», в 5-7 минутах на машине находится вся инфраструктура Барвихи и Жуковки - супермаркеты, рестораны, спорт-клубы, включая World Class Luxury, и модные бутики Barvikha Luxury Village. Коттеджный поселок «Раздоры-2» — это лучший выбор как для инвестиций, так и для тех, кто ценит статус, престиж и комфорт загородной жизни с возможностью быстрого проезда в центр столицы..

О месте



5 км от
МКАД



Платная
трасса



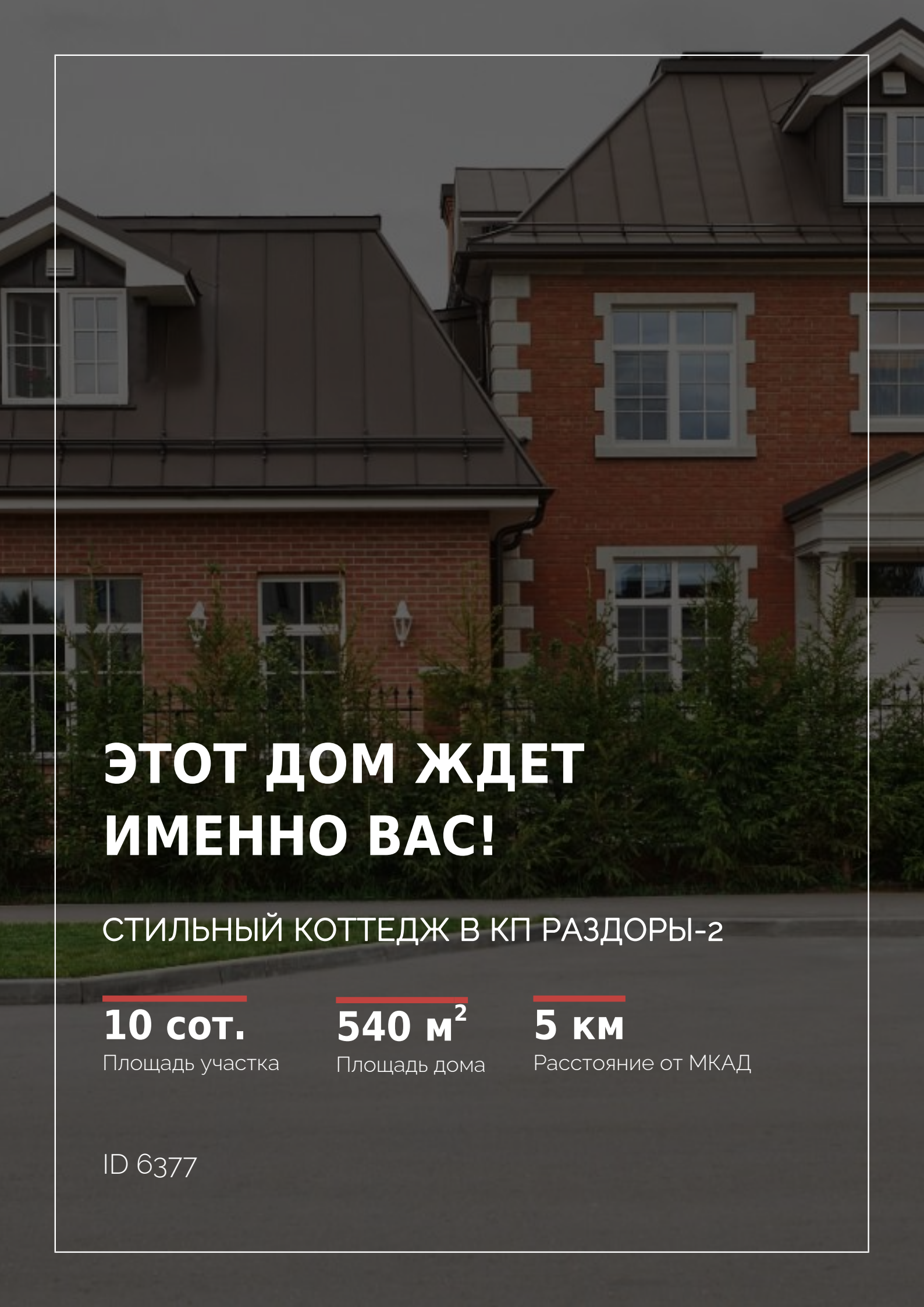
Парковый



Детская
площадка



Охрана



ЭТОТ ДОМ ЖДЕТ ИМЕННО ВАС!

СТИЛЬНЫЙ КОТТЕДЖ В КП РАЗДОРЫ-2

10 сот.

Площадь участка

540 м²

Площадь дома

5 км

Расстояние от МКАД

ID 6377