



КОТТЕДЖ В ПОСЕЛКЕ ПЕТРОВО-ДАЛЬНЕЕ

7.77 сот.

Площадь участка

215 м²

Площадь дома


15 км

Расстояние от МКАД

ID 6838



 Ильинское шоссе

 215 м²

 7.77 сот.

 ИЖС

 2

 под отделку

 3

 магистральный

 да

 центральное

 центральная

Этаж 1: холл, гардеробная, кухня, столовая-гостиная, кабинет, кладовая, котельная, с/у, навес на 2 м/м.

Этаж 2: холл, 3 спальни, гардеробная, 2 ванные комнаты.

Дополнительные строения: гараж м\м



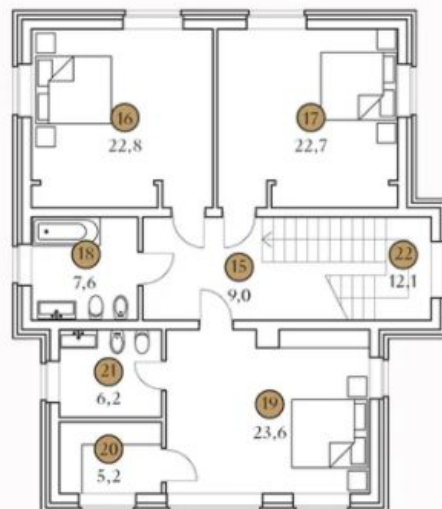
КОТТЕДЖ В ПОСЕЛКЕ ПЕТРОВО-ДАЛЬНЕЕ

проект Руан В камерном посёлке на 45 домов продаётся дом под отделку площадью 215 кв.м (общая площадь 238 кв.м). Участок правильной конфигурации, хорошие видовые характеристики. Все коммуникации в посёлке централизованные. Охрана на въезде и видеонаблюдение вдоль общественных зон. Удобная транспортная логистика, есть возможность подъезда с Новорижского или Ильинского шоссе. В непосредственной близости от посёлка много

2 этаж

площадь этажа: 109,2 м²

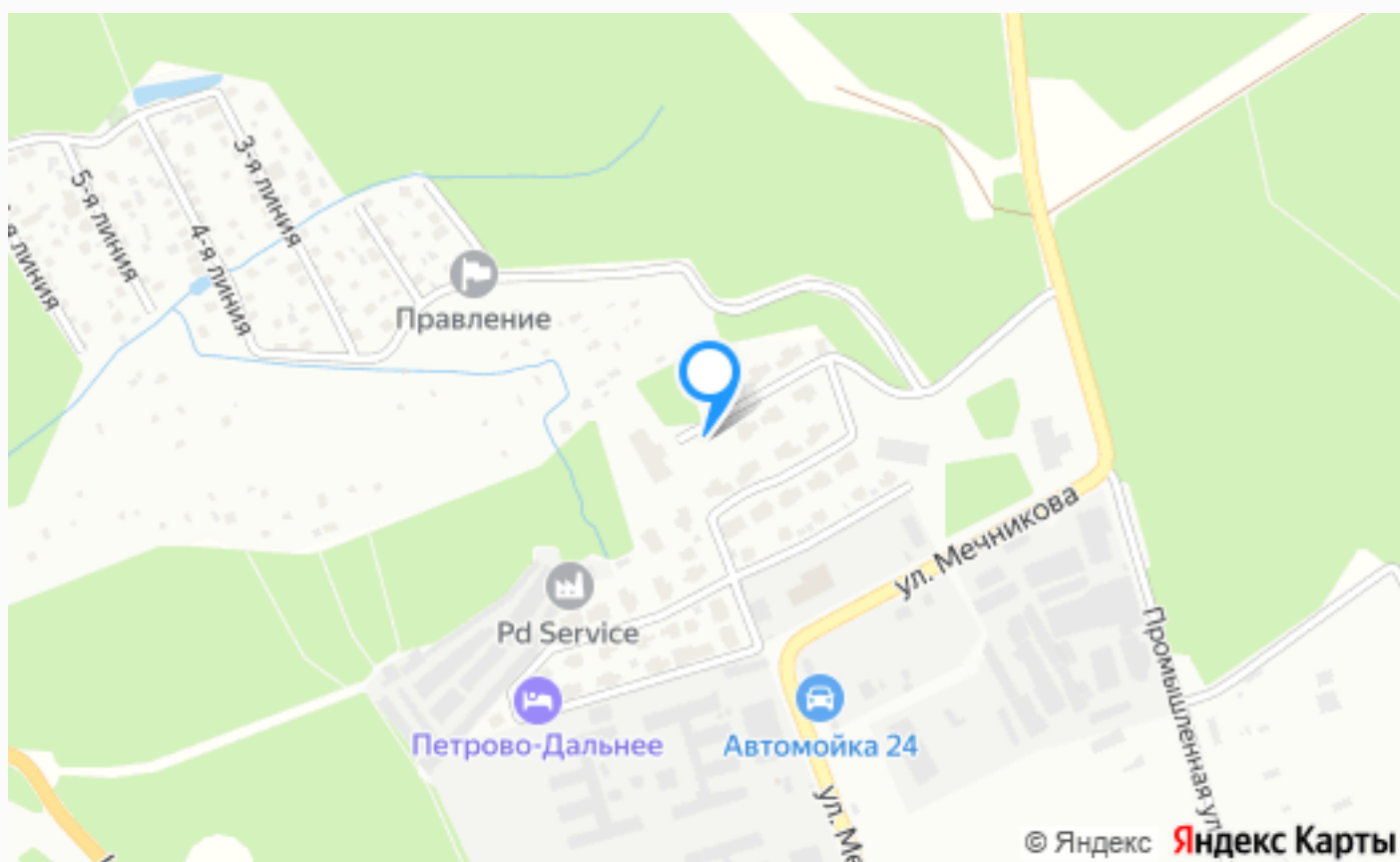
Все площади указаны на основании архитектурной
Планировки и расстановка мебели даны для примера
изменены в соответствии с требованиями с



- 15. Холл
- 16. Спальня
- 17. Спальня
- 18. Санузел
- 19. Спальня
- 20. Гардероб
- 21. Санузел
- 22. Лестница

Внутренняя инфраструктура

Камерный посёлок на 45 домов. Все коммуникации в посёлке централизованные. Охрана на въезде и видеонаблюдение вдоль общественных зон. Удобная транспортная логистика, есть возможность подъезда с Новорижского или Ильинского шоссе. В непосредственной близости от посёлка много объектов социальной инфраструктуры. Рядом расположены коттеджные посёлки "Петрово-Дальнее ЛОК", "Пансионат Петрово-Дальнее", "7 миля", "Ильинский ландшафт", "Петровский", "Бузланово-15", "Рубин Эстейт", "Елочка", "Александровский", "Нива СТ" и населённые пункты Петрово-Дальнее, Степановское, Бузланово, Знаменское, Дмитровское, Грибаново, Александровка, Тимошкино, Усово, Горки-2



Расположение

Петрово-Дальнее



Петрово-Дальнее

Добро пожаловать в Петрово-Дальнее – одно из легендарных стародачных мест, поистине жемчужину Подмоскovie, где вековые лесные массивы соседствуют с широкими просторами Москвы-реки. Поселок хорошо вписан в природное окружение. С трех сторон территория поселка граничит с вековым лесом, что обеспечит тишину, свежий воздух и здоровый образ жизни. Террасный ландшафт территории не только создает редкий для Подмоскovie рельеф и позволяет наслаждаться великолепными видами, но и открывает богатые возможности для создания уникальных проектов будущих домовладений. В минутной доступности от Петрово-Дальнего расположены фитнес-центр PRIDE, два World Class Fitness, детские сады и гимназии в Павлово и Park Ville, многочисленные рестораны Рублево-Успенского шоссе, пансионаты «Петрово-Дальнее» и «Сосны», заповедные территории Усадьбы «Архангельское». Кстати, Москва-река с развивающимся сегодня курортным местечком «Остров Любви» и оборудованным пляжем – всего в двух минутах от будущего дома. Для детей предусмотрен двухэтажный всесезонный детский центр с детской площадкой, где можно организовать мини-группы для занятий, проводить детские праздники и просто ежедневно гулять с маленькими жителями поселка. Помимо инфраструктуры для детей на территории предусмотрены тротуары и аккуратные тропинки, велосипедные дорожки, беседки и лавочки, пестрые цветочные клумбы, площадки под барбекю и прочие мелочи, которые создают приятную атмосферу и сделают быт будущих жителей уютным и комфортным. Особое внимание застройщик уделил безопасности поселка. Территория круглосуточно охраняется, по периметру окружена забором и отделена лесным массивом от основных магистралей.

О месте



15 км от
МКАД



Внутренняя
инфраструктура



Охрана

ЭТОТ ДОМ ЖДЕТ ИМЕННО ВАС!

КОТТЕДЖ В ПОСЕЛКЕ ПЕТРОВО-ДАЛЬНЕЕ

7.77 сот.

Площадь участка

215 м²

Площадь дома

15 км

Расстояние от МКАД

ID 6838