



## ДОМ ПОД КЛЮЧ В ЖУКОВКЕ XXI

**50 сот.**

Площадь участка

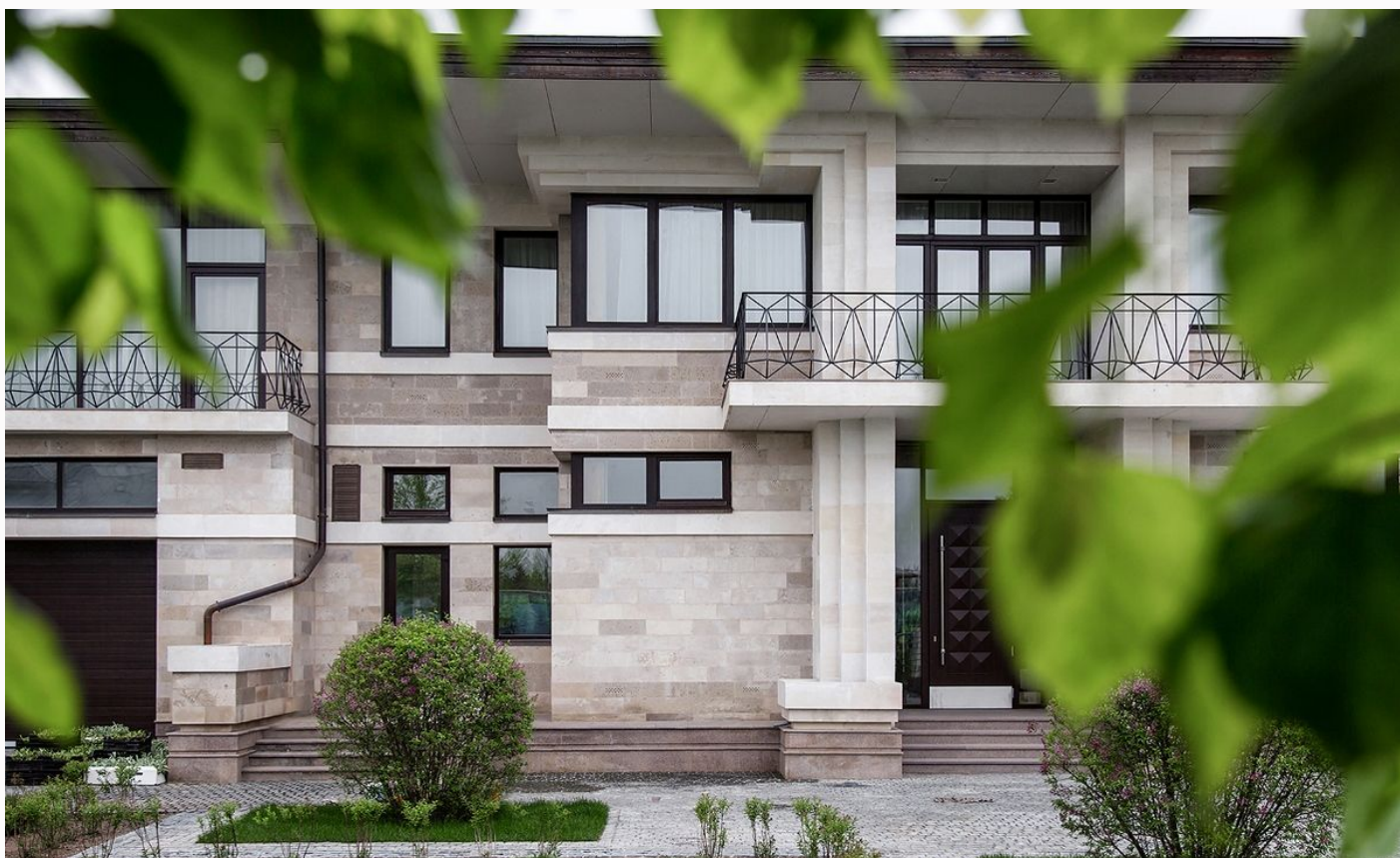
**990 м<sup>2</sup>**

Площадь дома

**9 км**

Расстояние от МКАД

ID 7420



 Рублёво-Успенское  
шоссе

 990 м<sup>2</sup>

 50 сот.

 ИЖС

 2

 под ключ

 5

 магистральный

 да

 центральное

 центральная

---

**Этаж 1:** прихожая, гардеробная, с/у, холл, кухня-столовая, гостиная со вторым светом, выход на террасу с уличным камином, спальня с гардеробной и ванной комнатой, постирочная, котельная, серверная, гараж на 2 м/м

**Этаж 2:** 4 спальни со своими гардеробными, ванными комнатами и балконами, игровая комната

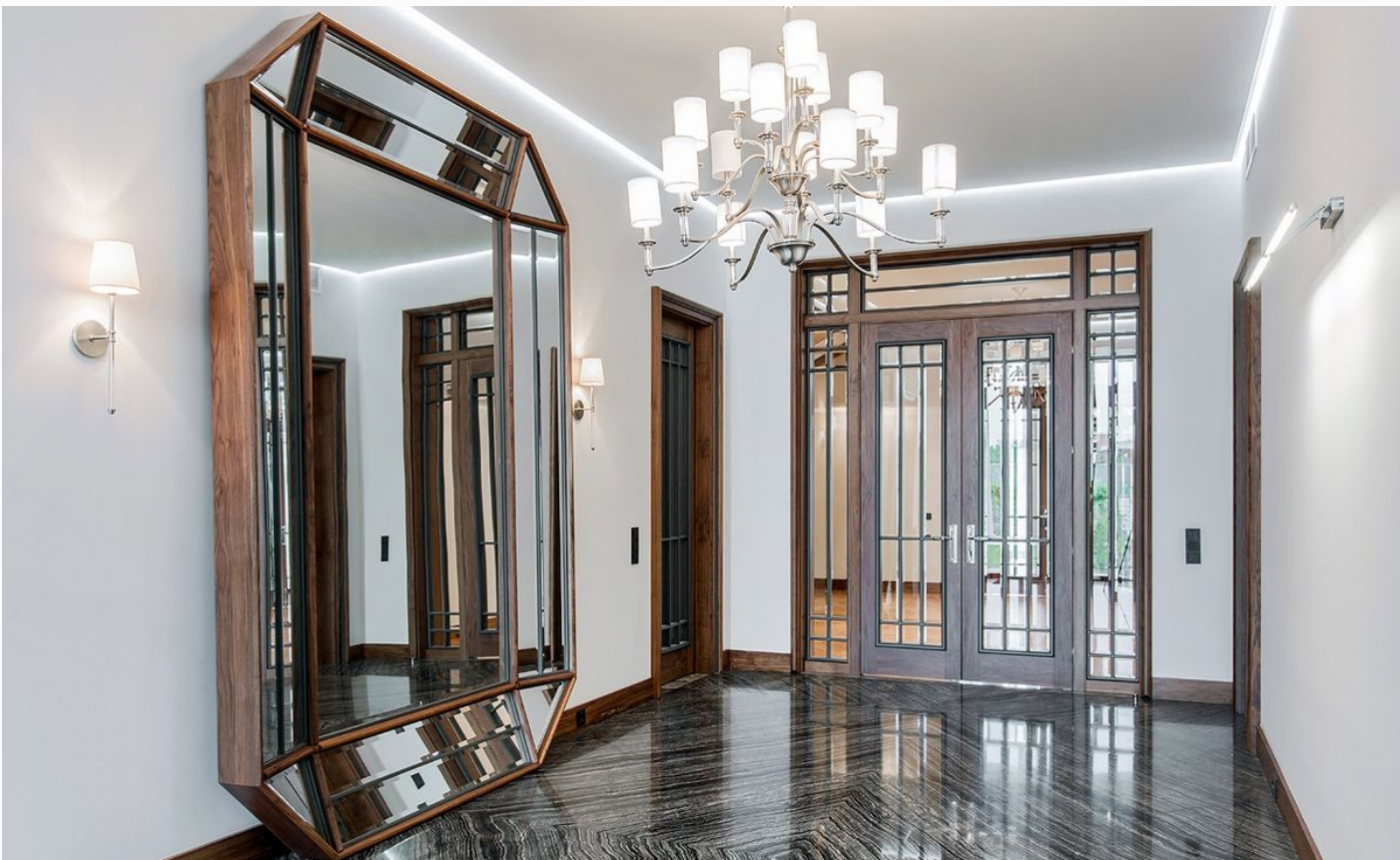


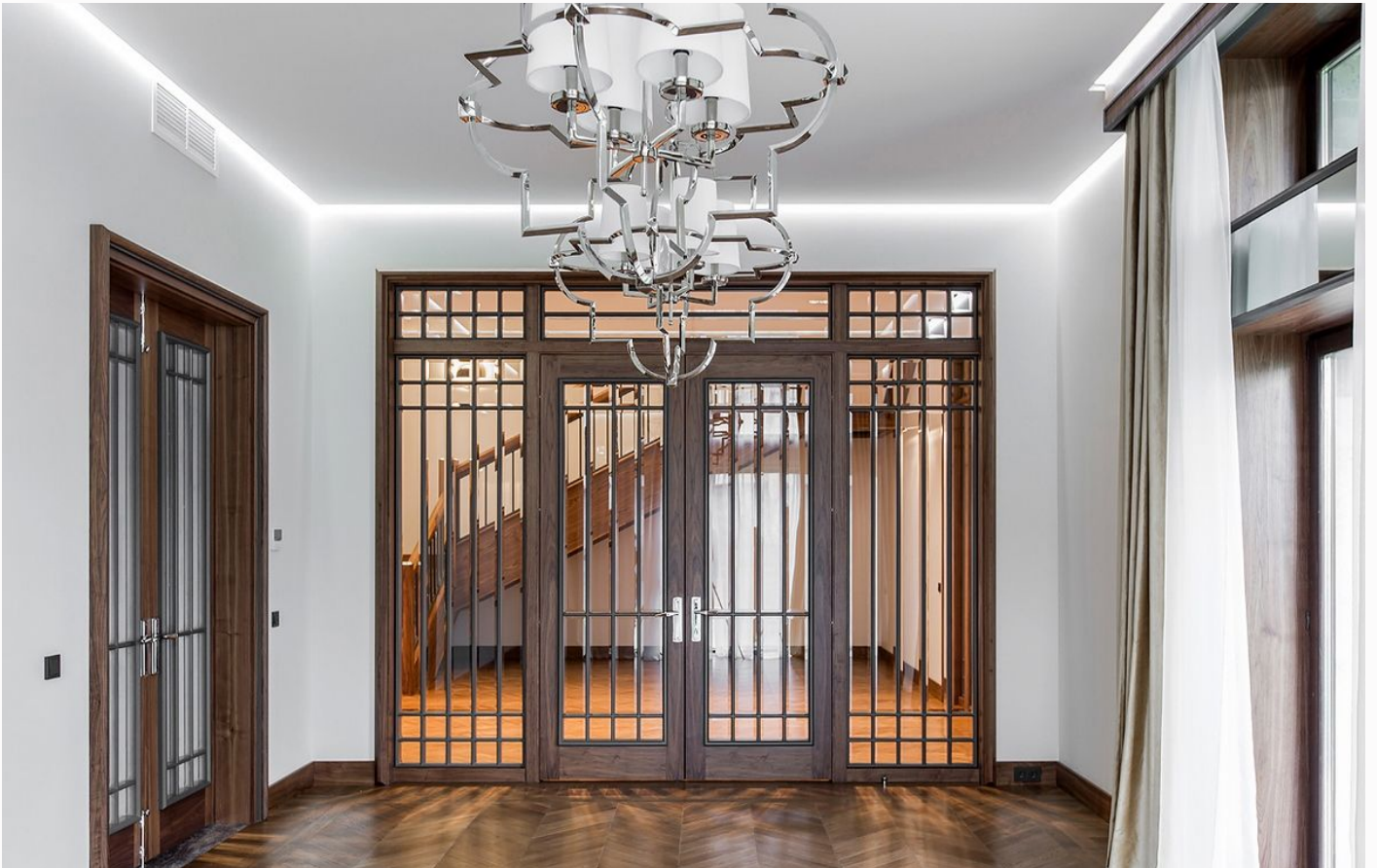
---

## ДОМ ПОД КЛЮЧ В ЖУКОВКЕ XXI

Современный дом с высоким уровнем отделки. Удобная, продуманная планировка. Премиальное оснащение мебелью, светильниками, сан.тех приборами и инженерией.







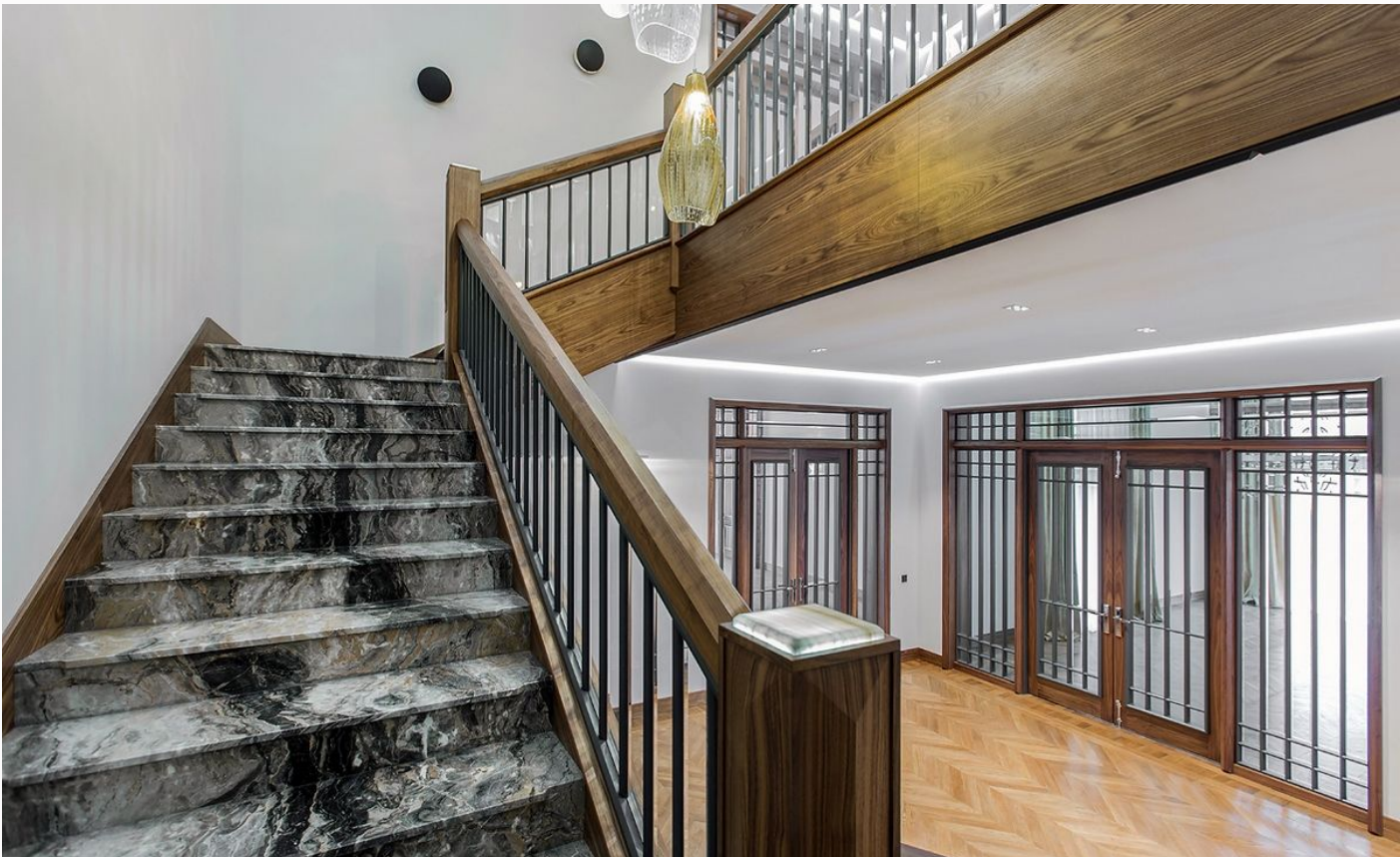






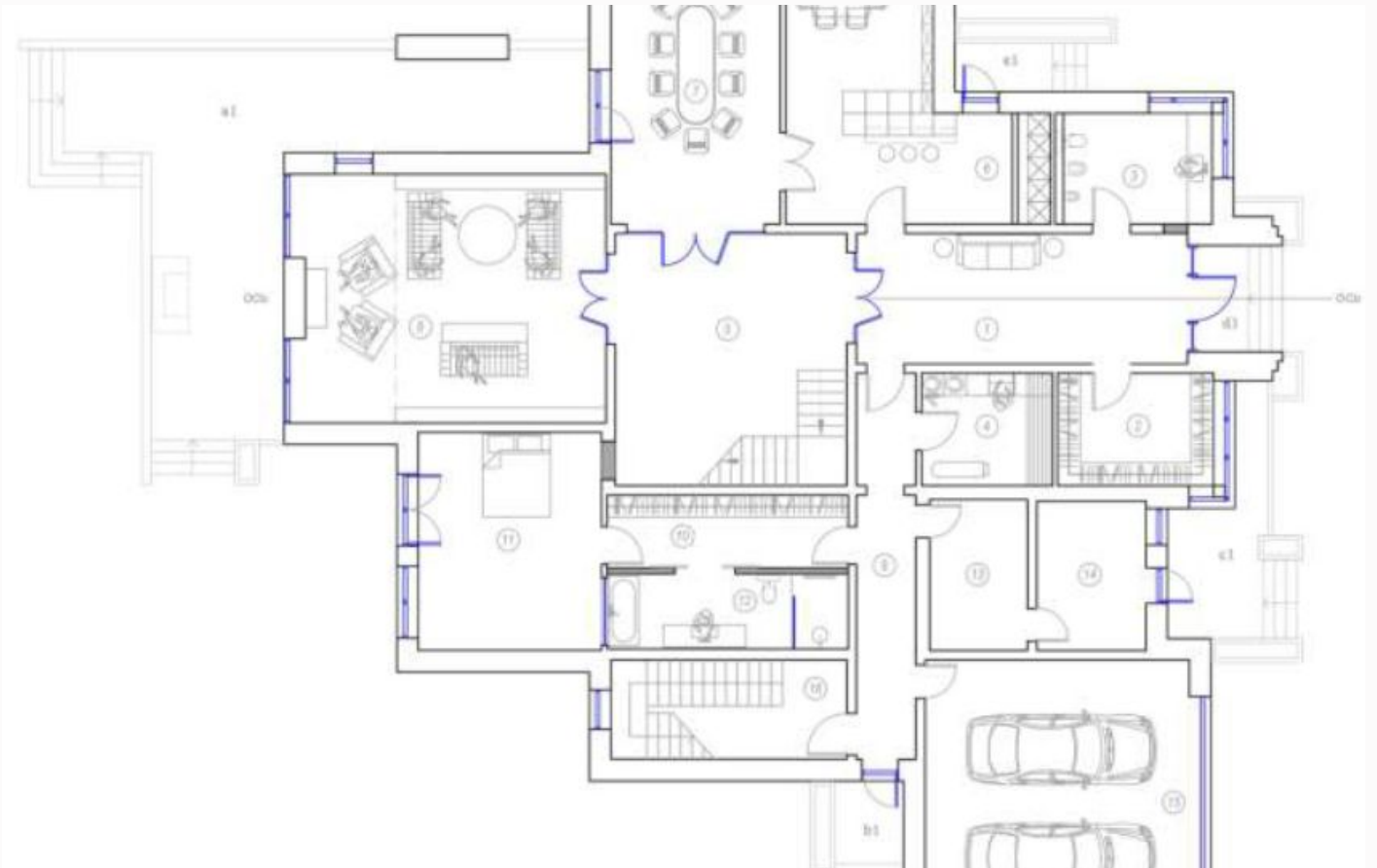




















---

## Расположение

Московская обл, Одинцовский р-н, деревня Жуковка



## Жуковка XXI

Клубный коттеджный поселок «Жуковка XXI» расположен на 9 км Рублево-Успенского шоссе, на берегу Москвы-реки. Территория поселка: 50 гектар разделена на 51 участок от 50 соток до 2 гектар, все дома построены по индивидуальным проектам. Ландшафт посёлка выполнен в едином стиле, обустроены прогулочные зоны, бульвары и парки. Также в посёлке есть великолепный спортивный клуб «Pride» - олицетворение стиля жизни жителей посёлка, с бассейнами, разнообразными спортивными группами, теннисными кортами, и уличными workout площадками. Расположение посёлка уникально возможностью выезда по нескольким шоссе Рублево-Успенскому, Ильинскому, Новорижскому, а также платному дублеру Минского шоссе. В пешей доступности от поселка находится берег реки Москва, ресторан «Причал», школа «Президент» и вся инфраструктура легендарной Жуковки: магазины, рестораны, банки, детские сады, медицинские центры, что позволяет минимизировать затраты по времени, на ежедневные задачи. Безопасность посёлка осуществляется с помощью круглосуточной системы видео наблюдения, патрулирования и трех контрольно-пропускных пунктов, оборудованных шлагбаумами и системой видеонаблюдения. Коттеджный поселок «Жуковка-XXI» - это выбор для покупателей которые ценят статус, комфорт, безопасность и возможность быстрого проезда в столицу.

---

## О месте



9 км от  
МКАД



Парковый



Охрана

# ЭТОТ ДОМ ЖДЕТ ИМЕННО ВАС!

ДОМ ПОД КЛЮЧ В ЖУКОВКЕ XXI

**50 сот.**

Площадь участка

**990 м<sup>2</sup>**

Площадь дома

**9 км**

Расстояние от МКАД

ID 7420