



## БАРВИХА XXI

**56 сот.**

Площадь участка

**1015 м<sup>2</sup>**

Площадь дома


**5 км**

Расстояние от МКАД

ID 7440

Гостиная




 Рублёво-Успенское шоссе

 1015 м<sup>2</sup>

 56 сот.

 ИЖС

 2

 под ключ

 5

 магистральный

 да

 центральное

 центральная

---

**Этаж 1:** прихожая, 2 холла, 2 гардеробные, кухня, поварская, столовая, гостиная, кабинет с гардеробной и с/у, гостевой с/у, квартира для персонала с кухней и с/у, гараж на 2 м/м, постирочная, котельная

**Этаж 2:** холл, 4 спальни с ванными комнатами и гардеробными, балконы.



## БАРВИХА XXI

Просторный дом в современном стиле под ключ с мебелью полностью готов к проживанию, располагается на участке 56 соток. Редкое предложение для данной локации.



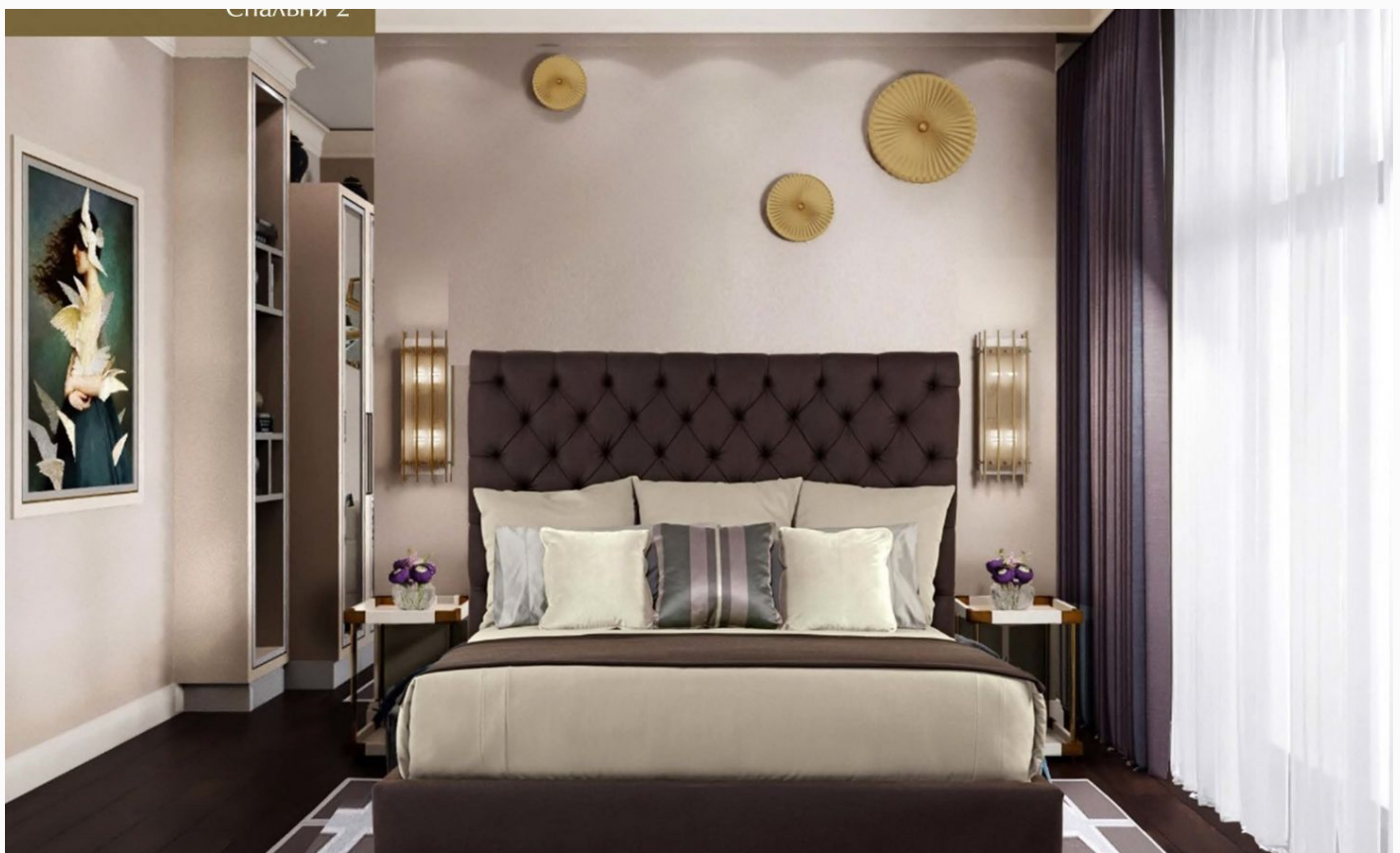
Кабинет



Гостиная

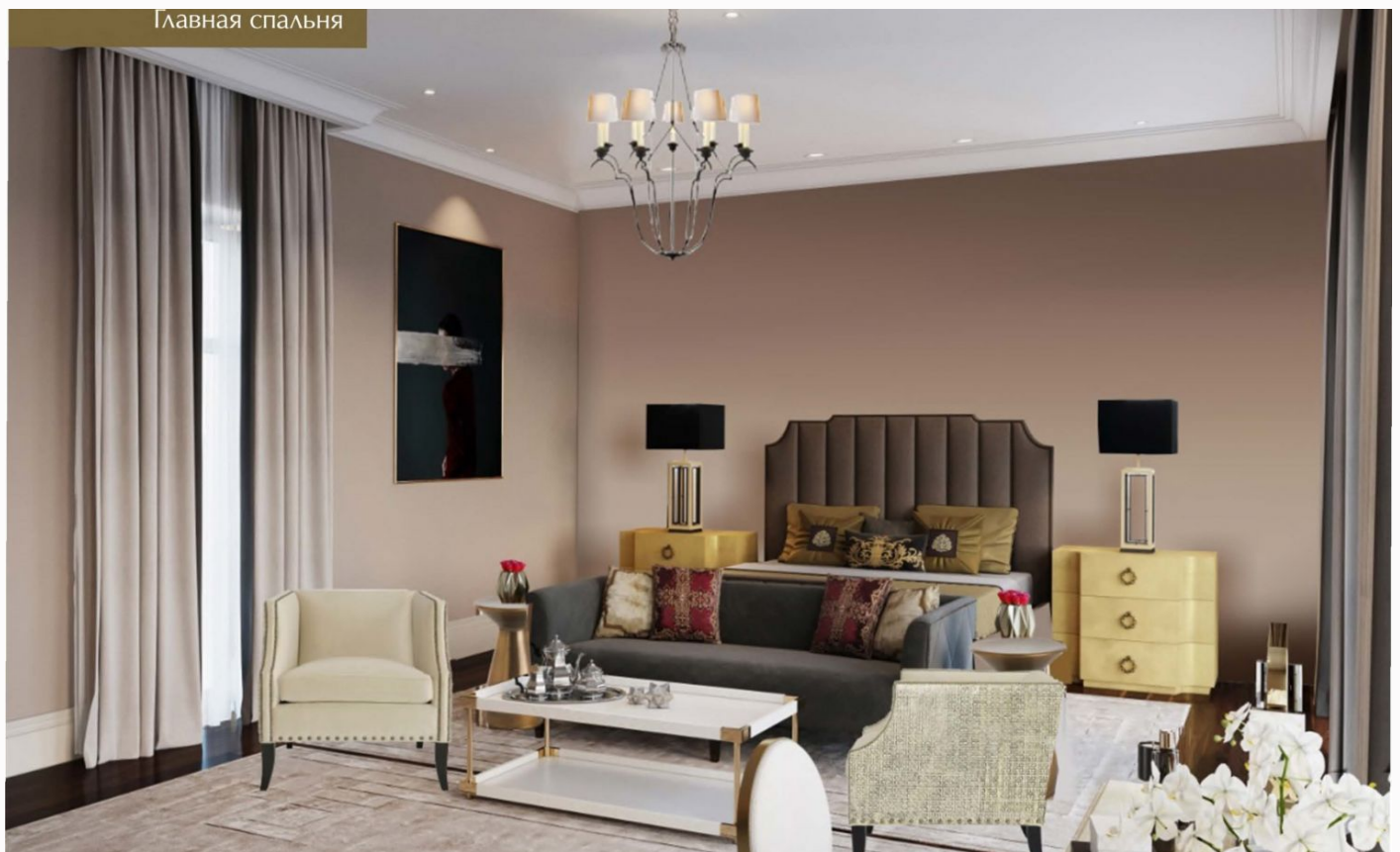






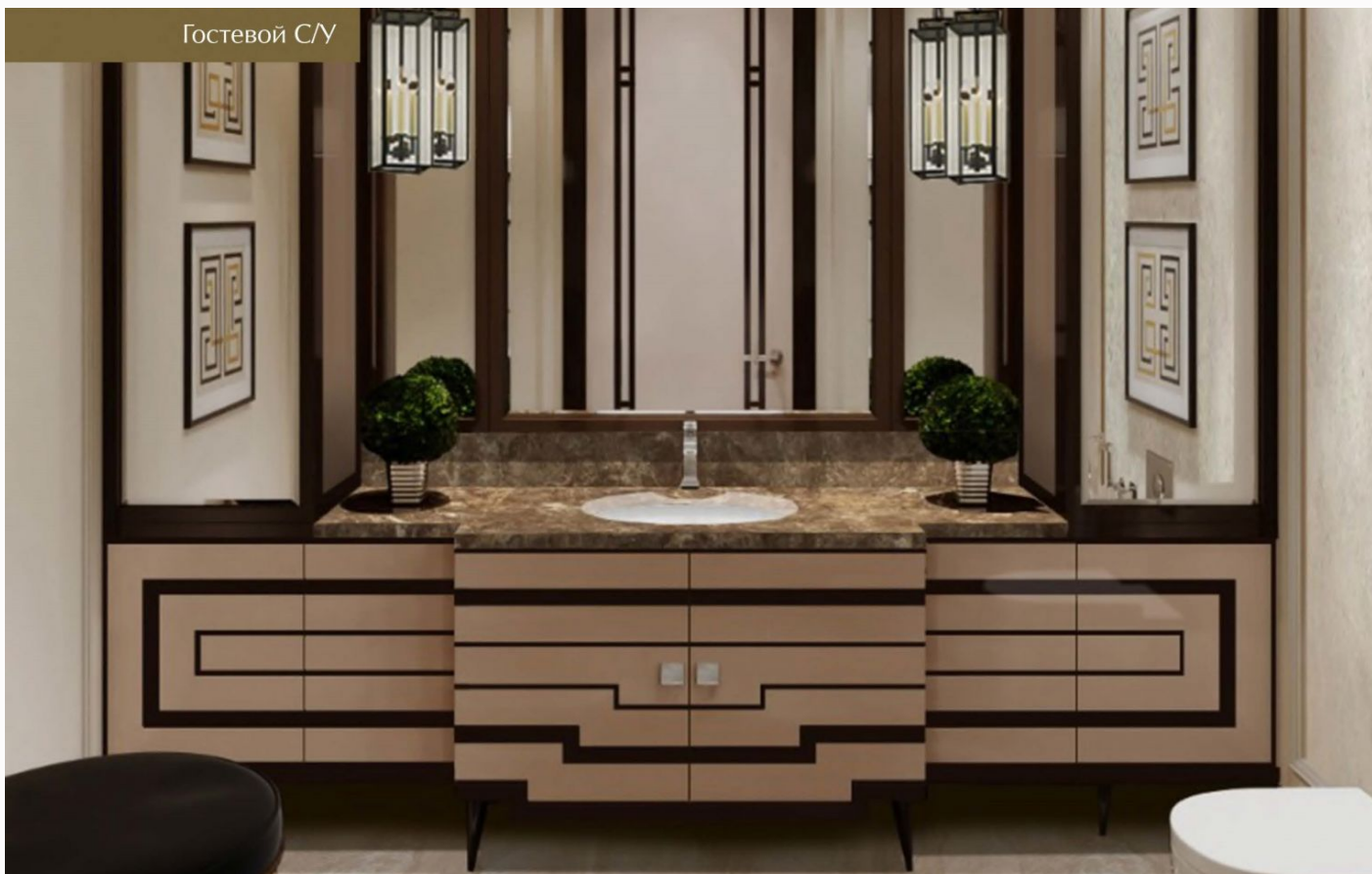


С/У спальни 3

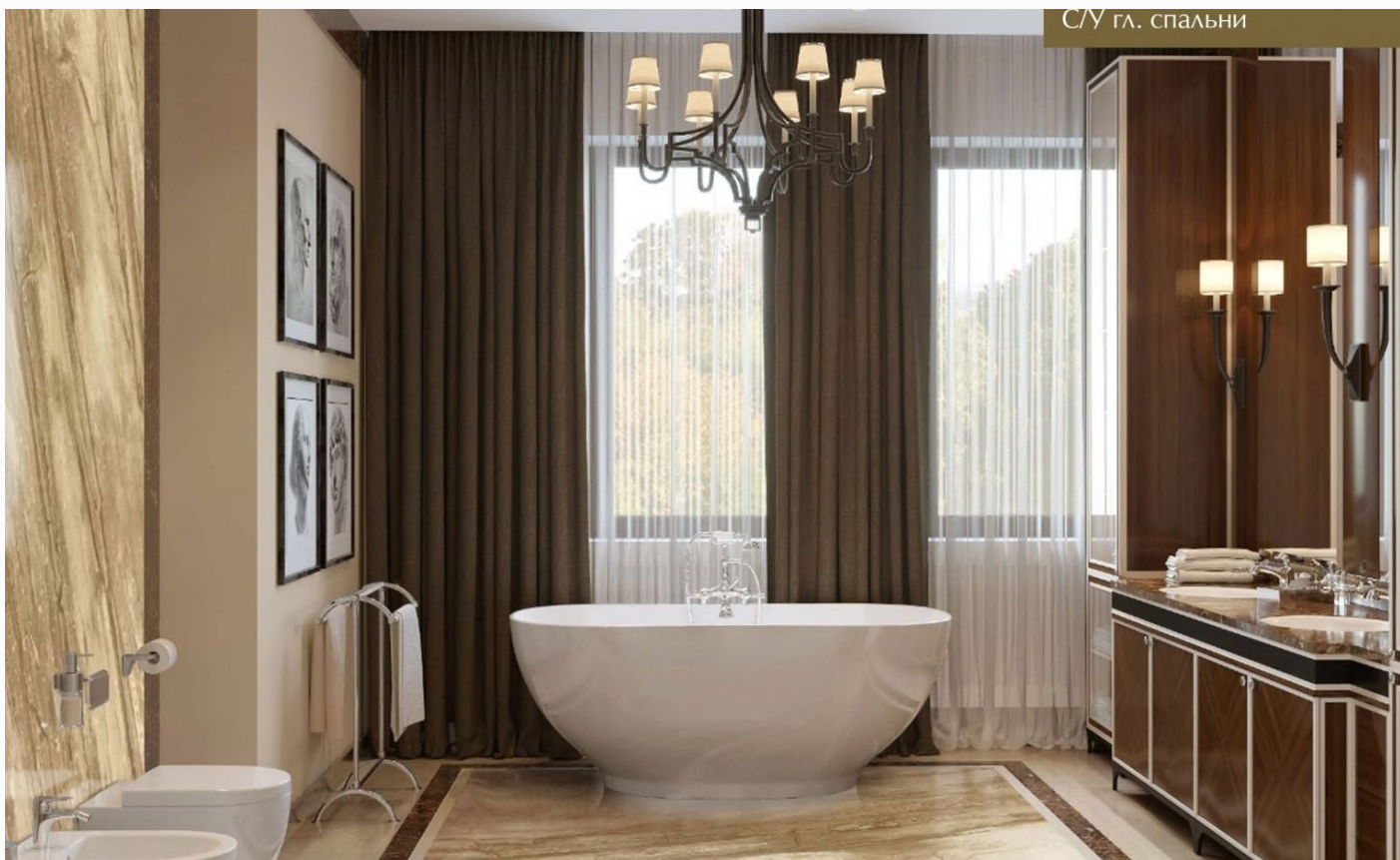


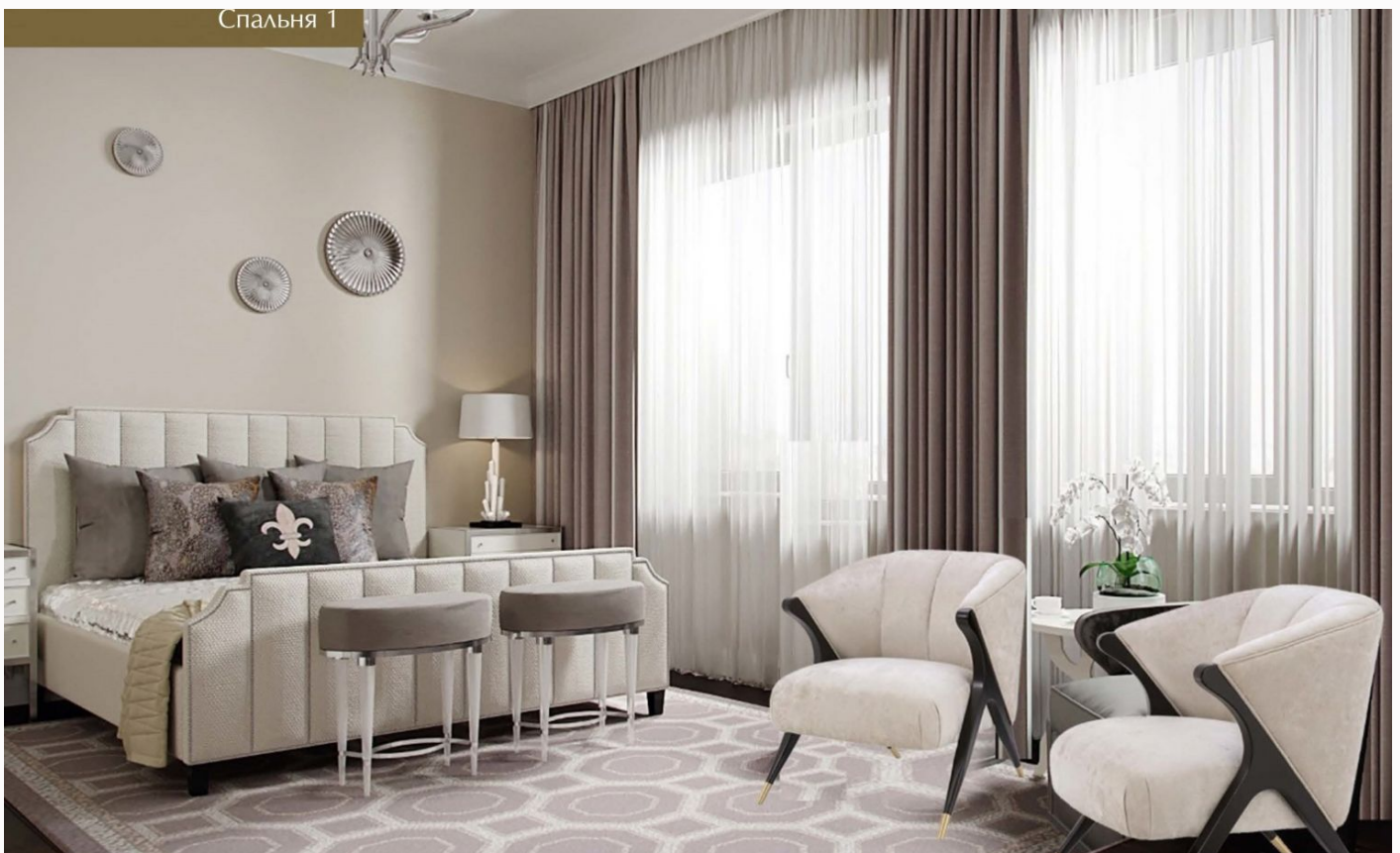
Главная спальня

Гостевой С/У



С/У гл. спальни







С/У спальни 2

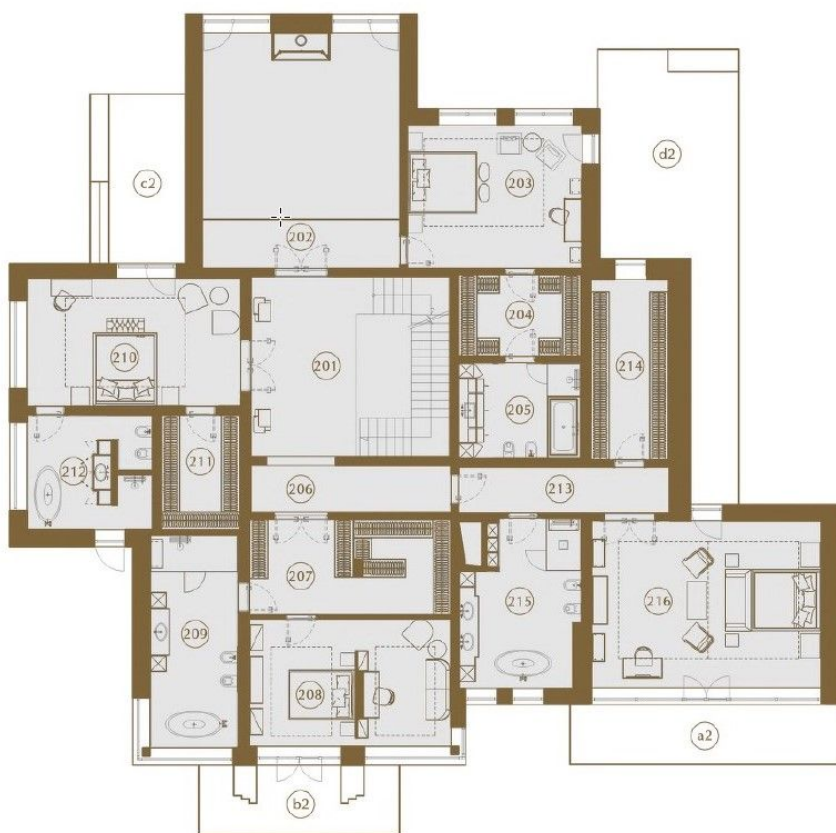
## Первый этаж

### Экспликация помещений

№ пом.	Назначение помещения	S (м2)
101	Прихожая	21,20
102	Лестничный холл	53,50
103	Гостиная	52,80
104	Столовая	31,80
105	Кухня	28,00
106	Тамбур	8,40
107	Поварская	12,50
108	Гардеробная	16,80
109	Гостевой С/У	6,20
110	Кабинет	28,20
111	Гардеробная кабинета	8,30
112	С/У кабинета	8,60
113	С/У персонала	3,90
114	Серверная	3,30
115	Холл при гараже	11,40
116	Квартира для персонала	15,40
117	Постирочная	11,50
118	Котельная	11,65
119	Гараж	54,90
<b>Площадь теплых помещений</b>		<b>388,35</b>
a1	Крыльцо	9,30
b1	Крыльцо	14,10
c1	Крыльцо	4,50
d1	Терраса	58,00
Террасы, крыльцо		85,90



## Второй этаж



### Экспликация помещений

№ пом.	Назначение помещения	S (м2)
201	Лестничный холл	22,40
202	Балкон	11,20
203	Спальня 1	28,40
204	Гардеробная спальни 1	11,40
205	С/У спальни 1	13,40
206	Коридор	11,20
207	Гардеробная спальни 2	22,20
208	Спальня 2	29,10
209	С/У спальни 2	21,40
210	Спальня 3	31,60
211	Гардеробная спальни 3	10,30
212	С/У спальни 3	16,00
213	Коридор при гл. спальне	11,40
214	Гардеробная гл. спальни	16,20
215	С/У гл. спальни	21,40
216	Главная спальня	43,20
<b>Площадь теплых помещений</b>		<b>320,80</b>
a2	Балкон	18,30
b2	Балкон	14,00
c2	Балкон	15,50
d2	Балкон	44,60
<b>Балконы</b>		<b>92,40</b>
<b>Общая площадь 2-го этажа</b>		<b>413,20</b>

## Внутренняя инфраструктура

Прогулочная пешеходная дорожка внутри поселка, детская площадка, лесная парковая зона 20Га, озеро перед поселком



---

## Расположение

Московская обл, Одинцовский р-н, поселок  
Барвиха



## Барвиха XXI

Элитный посёлок Барвиха 21 находится в 7 километрах от столицы по Рублёво-Успенскому шоссе в реликтовом Подушкинском лесу, на берегу чистого лесного озера. До поселка очень удобно добираться также по платной дороге – порядка 7-8 минут до МКАД. На 45 гектарах поселка расположено 64 усадьбы, внешний дизайн которых объединён общим стилем американского архитектора Ф.Л. Райта. В Барвихе 21 можно купить дом площадью от 600 до 2000 квадратных метров, на участках в диапазоне от 25 до 120 соток. Все строения возведены по технологии кирпично-монолитного строительства, с использованием большого количества стеклянных конструкций, создающих ощущение легкости и простора, открывающих великолепный панорамный вид на лес. Жителям доступна развитая бытовая и развлекательная инфраструктура Рублевки - торговые комплексы Dream House и Barvika Luxury Village, школа «Президент», гимназия имени Е.М. Примакова и Russian International School, частные детские сады и развивающие студии, рестораны премиум класса и кафе, фитнес-центры и медицинские клиники, санаторий Барвиха УПДП, три парковых комплекса – «Раздолье», «Парк Малевича», «Парк им. героя России Лазутиной» (общая площадь которых составляет более 200 Га). В пятнадцати минутах езды от поселка находится город Одинцово, в котором имеются современные бассейны, школы фигурного катания и хоккея, ледовый дворец. Водоснабжение и канализация в поселке центральные. Спокойствие и комфорт резидентов посёлка Барвиха 21 обеспечиваются многоуровневой системой охраны – по периметру поселка установлен высокий забор, дома подключены к охранной сигнализации, установлена система видеонаблюдения, ведется патрулирование сотрудниками ЧОП. Барвиха-21 – это выбор для тех, кому важен комфорт и статус высочайшего уровня, быстрый доступ в центр столицы и высокий уровень экологии.

---

## О месте



5 км от  
МКАД



Платная  
трасса



Парки спорта  
и отдыха



Внутренняя  
инфраструктура



Охрана

# ЭТОТ ДОМ ЖДЕТ ИМЕННО ВАС!

БАРВИХА XXI

**56 сот.**

Площадь участка

**1015 м<sup>2</sup>**

Площадь дома

**5 км**

Расстояние от МКАД

ID 7440