



## ДОМ В ЛЕСНОМ ГОРОДКЕ

**26 сот.**

Площадь участка

**550 м<sup>2</sup>**

Площадь дома


**11 км**

Расстояние от МКАД

ID 7795



 Минское шоссе

 550 м<sup>2</sup>

 26 сот.

 ИЖС

 3


 под ключ

 4

 гостевой дом

 магистральный

 да

 централизованная  
скважина

 центральная

---

**Цоколь:** Бойлерная, 3 помещения свободного назначения.

**Этаж 1:** Кухня-столовая, гостиная с действующим камином, кабинет, санузел.

**Этаж 2:** 4 спальни, 2 санузла с ванной комнатой, зимний сад.

**Дополнительные строения:** гараж м\м, гостевой дом



---

## ДОМ В ЛЕСНОМ ГОРОДКЕ

Безопасность проживания в доме обеспечивает 6-метровый забор, защищенный 2-ной линией хвойных деревьев, система видеонаблюдения. Въезд закрыт с четырех сторон автоматическими воротами.



















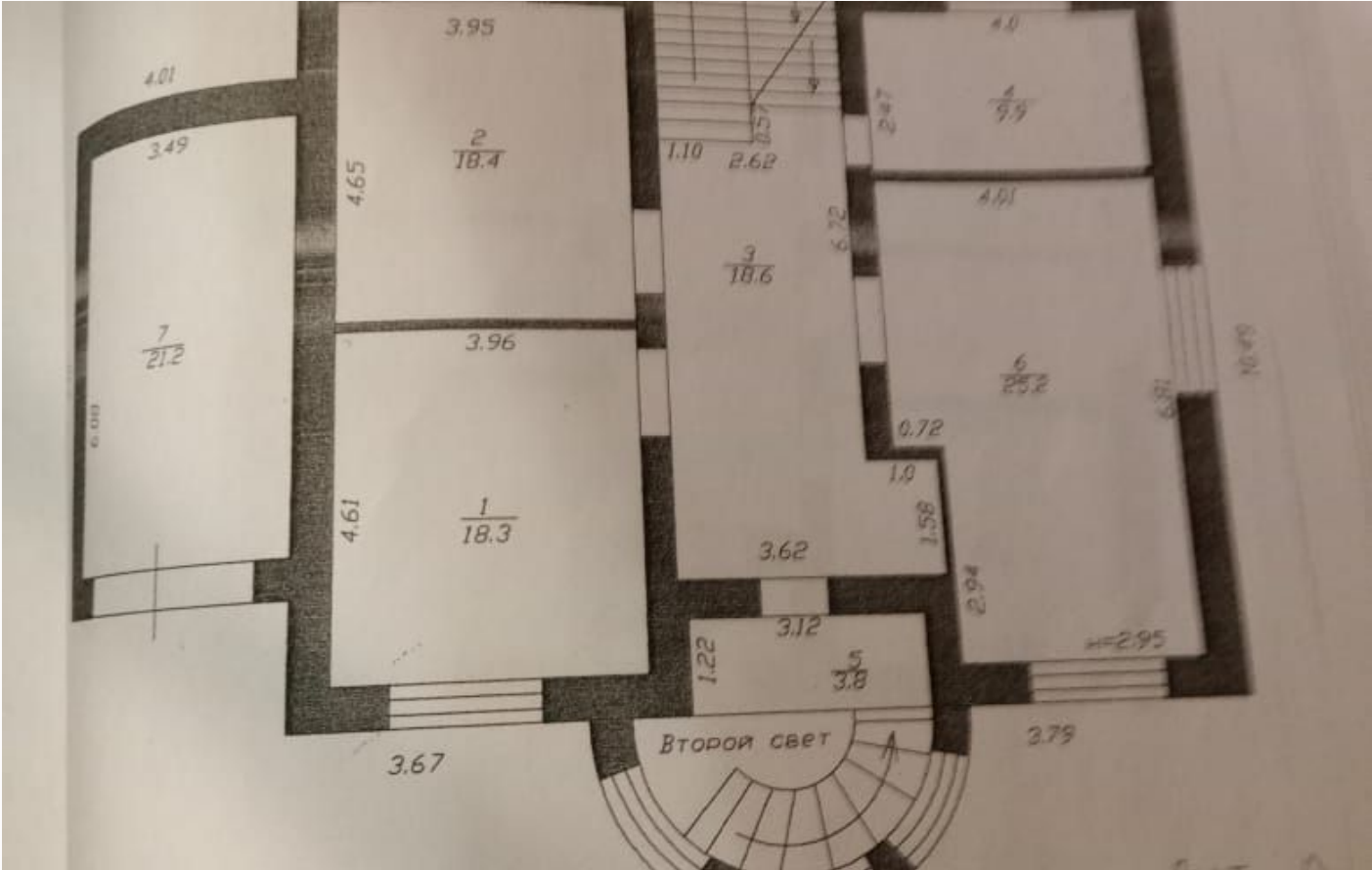




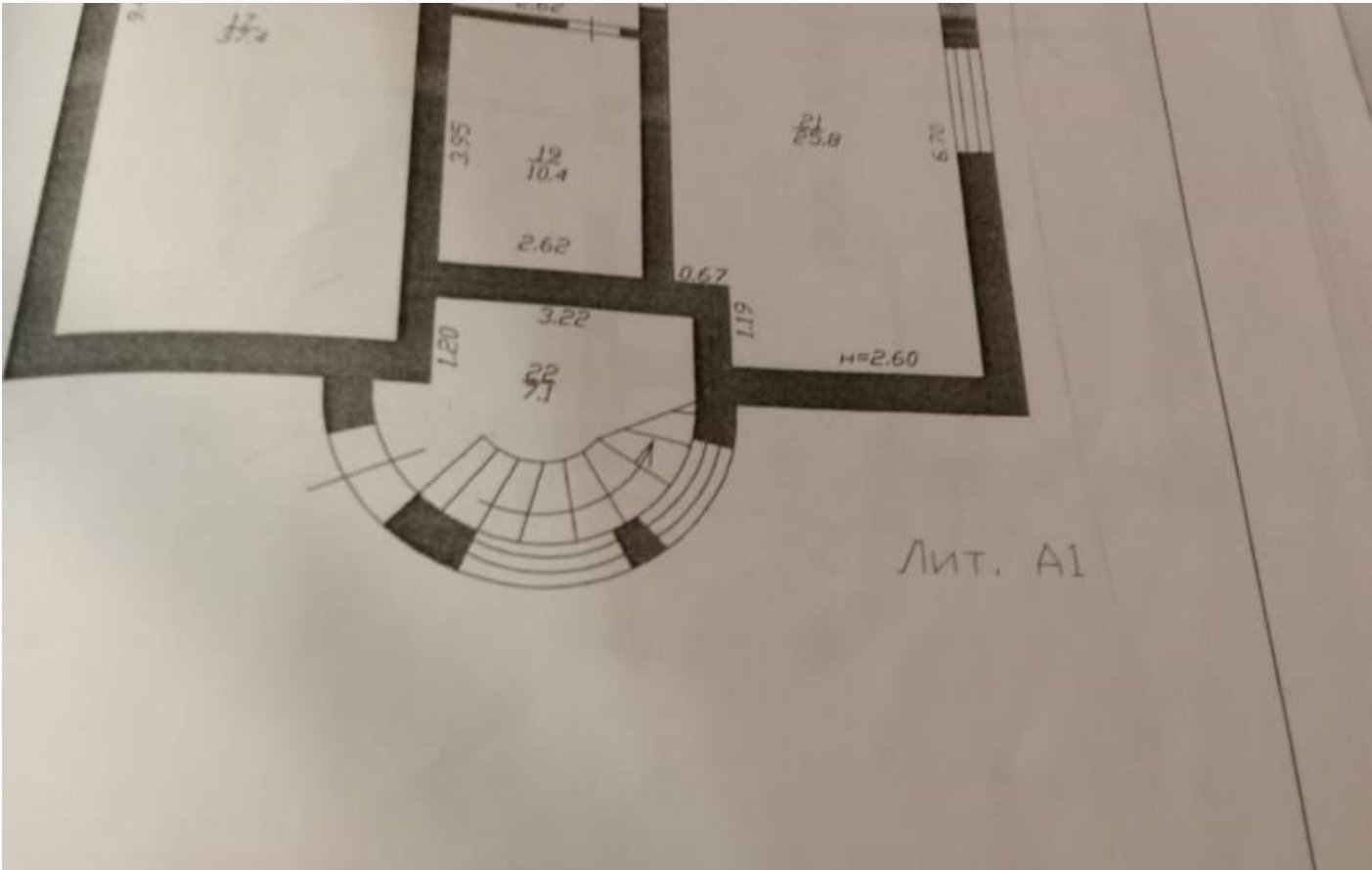


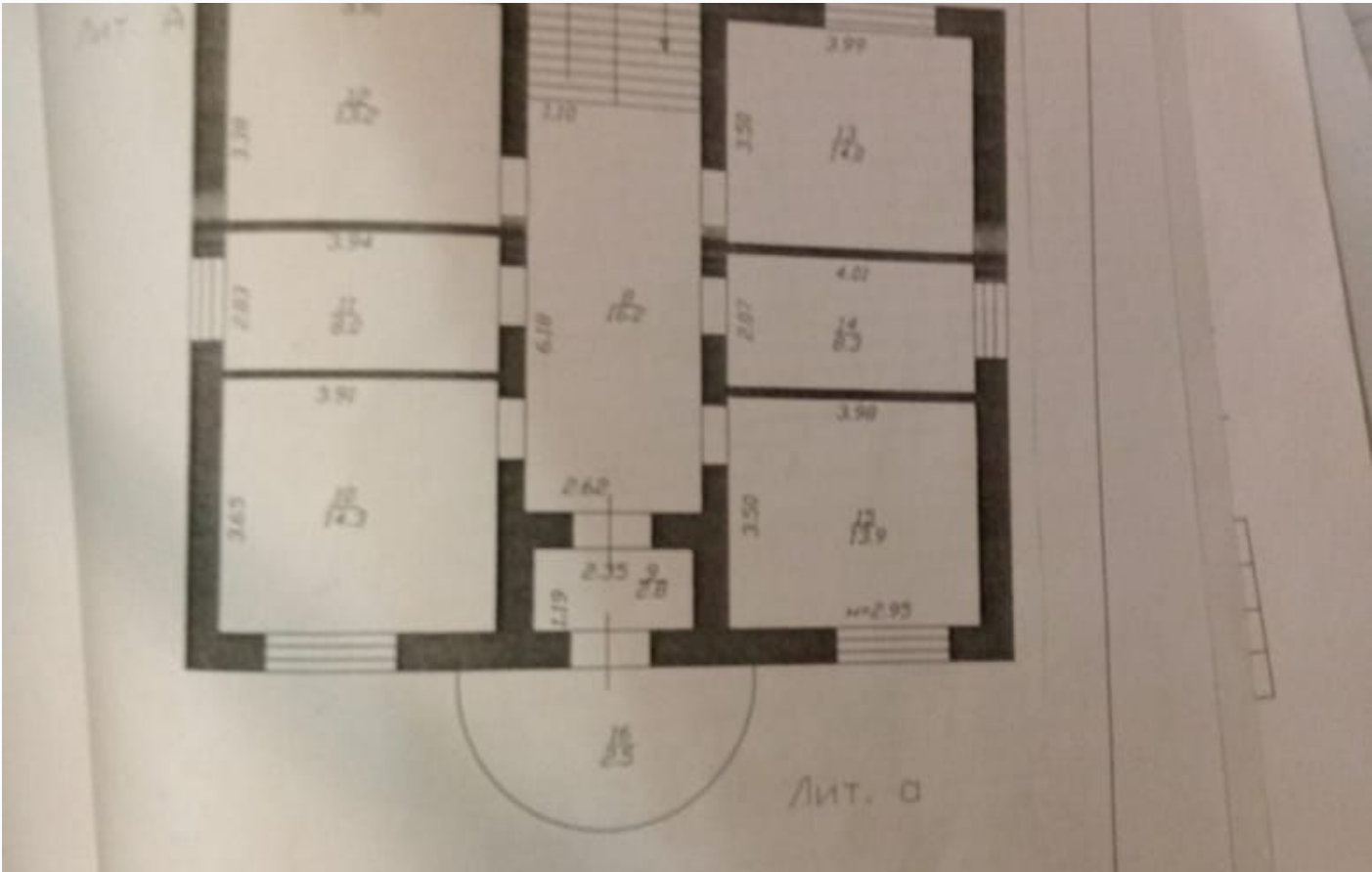






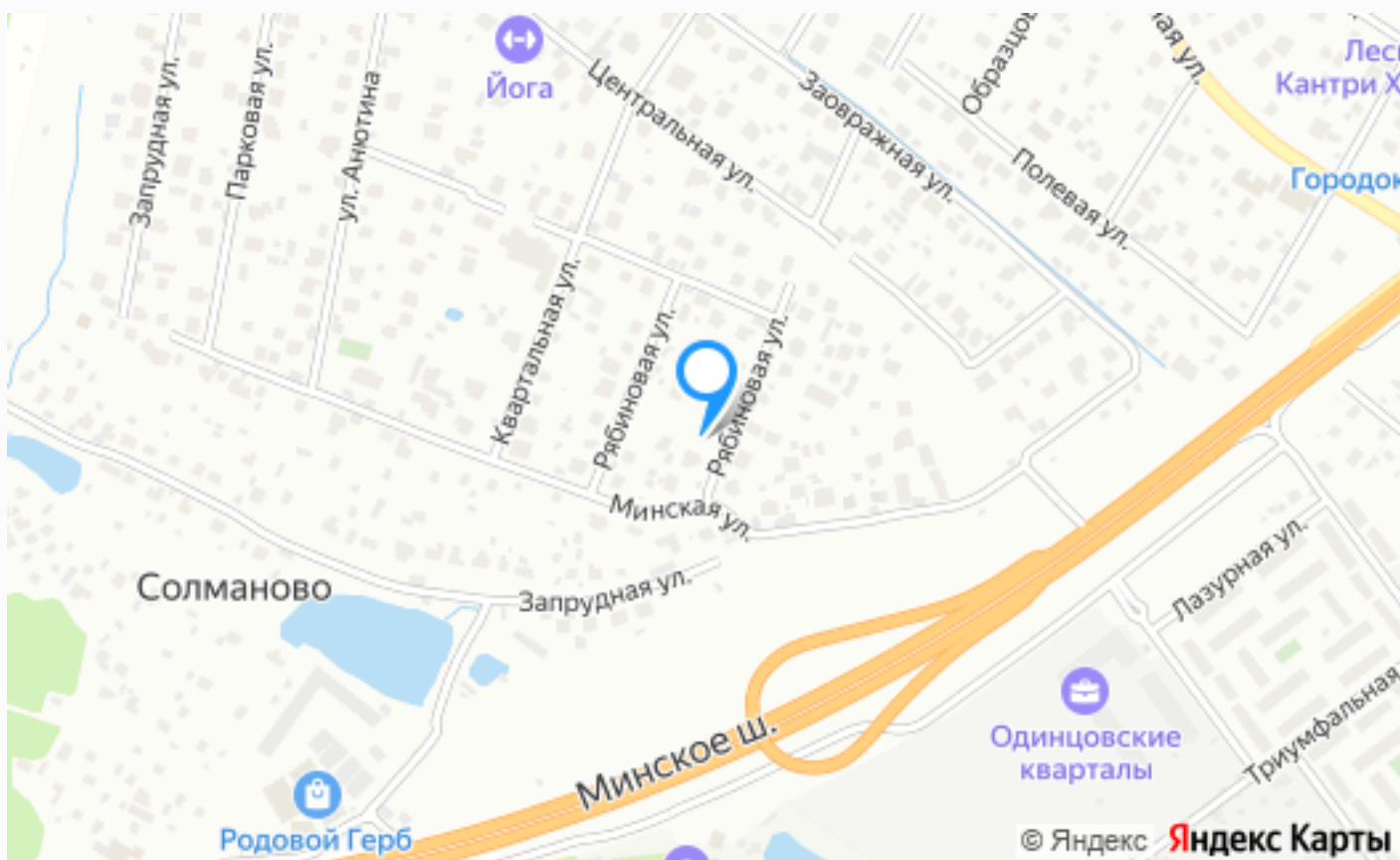












## Расположение

Московская обл, Одинцовский р-н, дп Лесной  
Городок, ул Солмановское Поле, д 138

---

---

Лесной Городок

---

## О месте



11 км от  
МКАД



Охрана

# ЭТОТ ДОМ ЖДЕТ ИМЕННО ВАС!

ДОМ В ЛЕСНОМ ГОРОДКЕ

**26 сот.**

Площадь участка

**550 м<sup>2</sup>**

Площадь дома

**11 км**

Расстояние от МКАД

ID 7795