



ЭКСКЛЮЗИВНЫЙ ДОМ В ШУЛЬГИНО

41 сот.

Площадь участка

850 м²

Площадь дома

6 км

Расстояние от МКАД

ID 7851



Рублёво-Успенское
шоссе



850 м²



41 сот.



ИЖС



2



под ключ



5



гостевой дом



баня



бассейн



магистральный



да



центральное



центральная

ID 7851

Цоколь: зона бассейна 140 квм (бассейн 11,5 м, сауна, санузел, душевая), гостевая спальня с санузлом, комната охраны, 2 кладовые, бойлерная (2 котла Buderus), постирочная.

Этаж 1: гараж на 2 автомобиля, прихожая, гардеробная, санузел, кабинет, кухня, столовая, гостиная с камином, зал для приема гостей с барбекю, зонами кухни, столовой, и гостиной, санузел, выход на веранду. 1,5 этаж: гостевая спальня с санузлом.

Этаж 2: 2 детские спальни, игровая, санузел, хозяйский блок с просторной спальней, 2-мя гардеробными и санузлом

Дополнительные строения: бассейн, баня, гараж м\м, гостевой дом, помещение для персонала

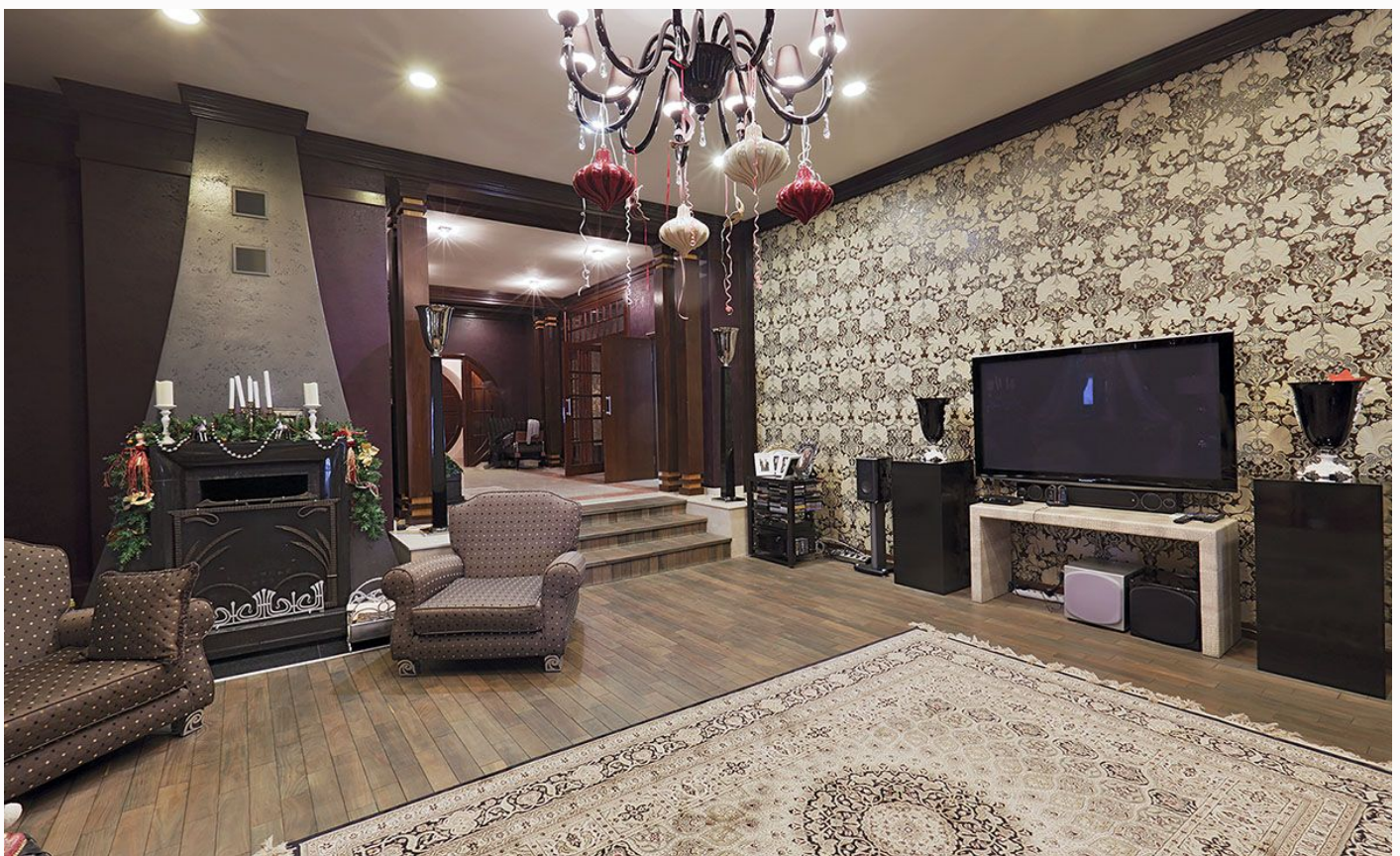


ЭКСКЛЮЗИВНЫЙ ДОМ В ШУЛЬГИНО

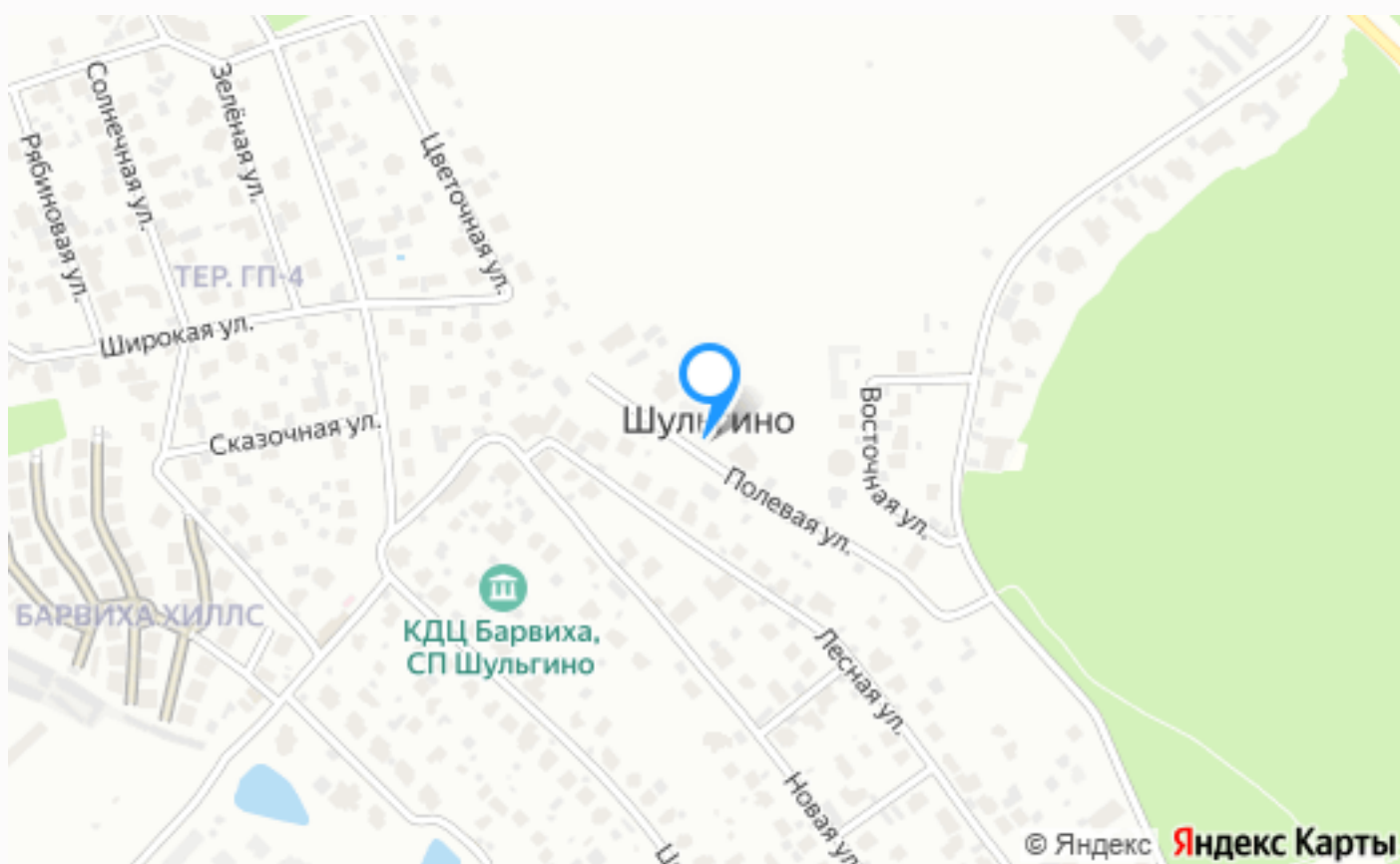
Дом под ключ с мебелью на большом участке в одном из престижных мест Рублево-Успенского шоссе.











Расположение

Московская обл, г Одинцово, деревня Шульгино



Шульгино

Рублевка полна самых разных коттеджных поселков: с разными размерами, архитектурой, предложениями на рынке, ценами и так далее. Но помимо подобных комплексов, в Одинцовском районе много населенных пунктов с историей. "Шульгино" - большая деревня, даже городок, история которого начинается еще больше пяти сотен лет назад. Именно тогда, в 1472 году, "Шульгино" впервые упоминается, как населенный пункт, который передали в руки Евсевию, игумену Савво-Сторожевского монастыря. За много лет село меняло хозяев, переходя из одних рук в другие. После монастырской власти был Федор Нагой, а за ним Иван Голицын. В

1704 году население достигло почти двух сотен человек, а площадь деревни увеличилась. В настоящий момент "Шульгино" не особо растет в размерах. На его территории расположены коттеджные поселки, которые очень привлекательны для покупки Москвичей, а сам населенный пункт остался прежних размеров с несколькими сотнями человек населения. Хотя деревня и небольшая, но это не значит, что она проигрывает в чем-то другим селам Рублевки. Инфраструктура в этом месте считается одной из лучших во всем Подмоскovie. На территории "Шульгино", а также вокруг, в коттеджных поселках, расположено очень много самых разных учебных, государственных и развлекательных заведений. Школы и гимназии для обучения детей, СПА-салоны и фитнес центры для поддержания тела в порядке, рестораны, бары и кафе для проведения времени за едой и напитками, а также многое другое. Покупка домовладения в этом месте - отличный выбор и вложение средств. Деревня включает в себя много разных коттеджных комплексов, где можно найти особняк на любой вкус и цвет. Недвижимость здесь подойдет как инвесторам, так и тем, кто просто ищет спокойный уголок, где он сможет провести время после работы, отдохнуть с друзьями или с семьей. Цены на землю в "Шульгино" имеют постоянный рост из-за улучшения условий проживания и строительства новых домовладений, так что такое вложение средств очень выгодно. После покупки вы сможете сдавать дом в аренду на определенный срок или же открыть в нем частный бизнес, который также приумножит ваш капитал.

О месте



6 км от
МКАД



Платная
трасса



У воды



Парки спорта
и отдыха

ЭТОТ ДОМ ЖДЕТ ИМЕННО ВАС!

ЭКСКЛЮЗИВНЫЙ ДОМ В ШУЛЬГИНО

41 сот.

Площадь участка

850 м²

Площадь дома

6 км

Расстояние от МКАД

ID 7851