



## ДОМ В ШУЛЬГИНО

**16 сот.**

Площадь участка


**322 м<sup>2</sup>**

Площадь дома

**6 км**

Расстояние от МКАД



 Подушкинское шоссе

 322 м<sup>2</sup>


 16 сот.

 ИЖС

 2

 под ключ

 4

 магистральный

 да

 центральное

 центральная

---

**Мансарда:** 2 спальни с с/у, комната свободного назначения.

**Этаж 1:** гостиная с камином и вторым светом, кухня-столовая, с/у, кладовая, гараж на 1 м/м.

**Этаж 2:** спальня с с/у и оборудованной гардеробной, кабинет, спортзал, детская.

**Дополнительные строения:** гараж м\м

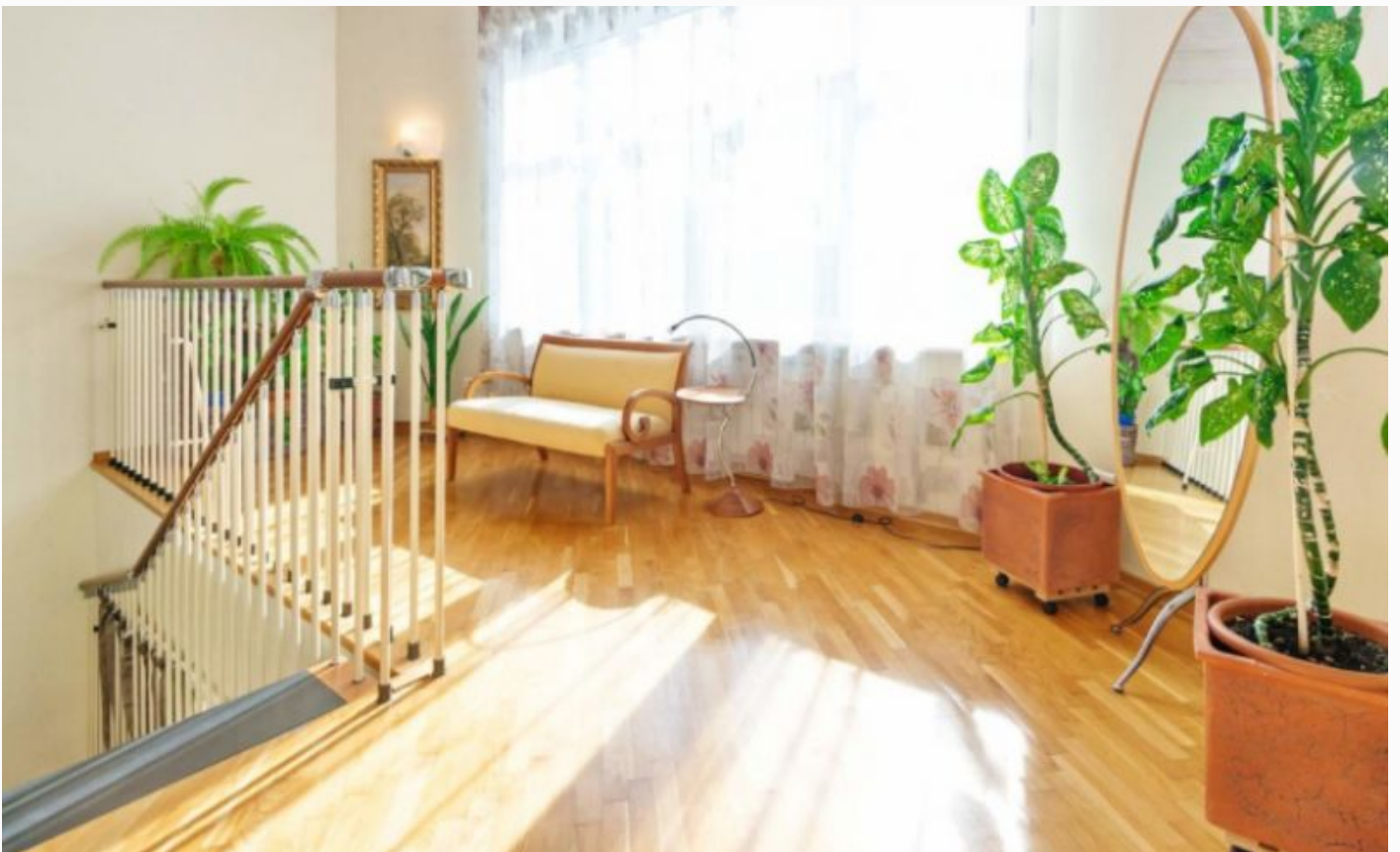
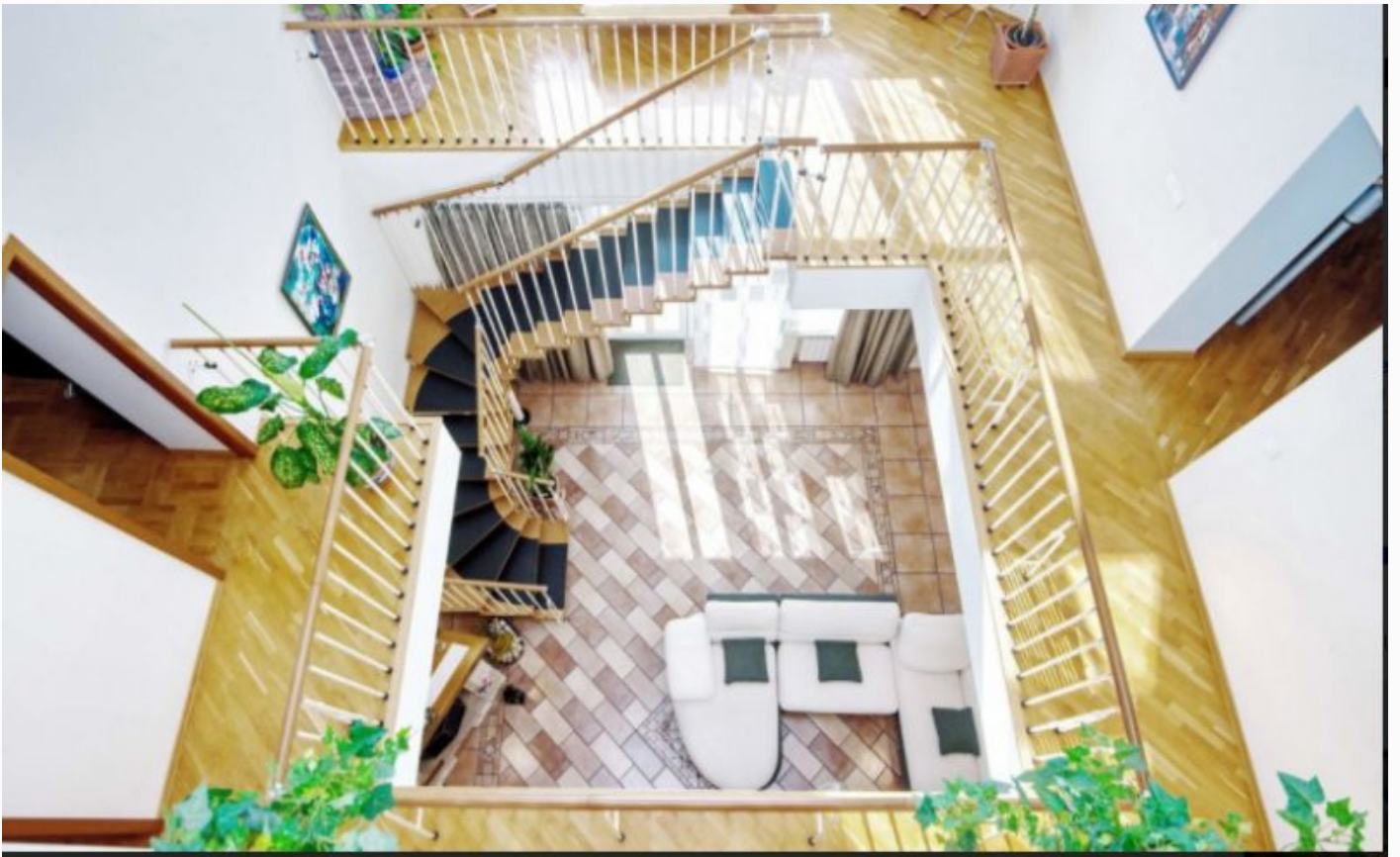


---

## ДОМ В ШУЛЬГИНО

Дом в стародачном месте в деревне Шульгино в 7 км. от МКАД по Рублево-Успенскому шоссе. Построен из натуральных экологичных материалов. Финское качество строительства. Крыша из керамической черепицы Lode, многоконтурное освещение. Лестницы Albin&Fontanot, итальянская мебель. Все коммуникации центральные.



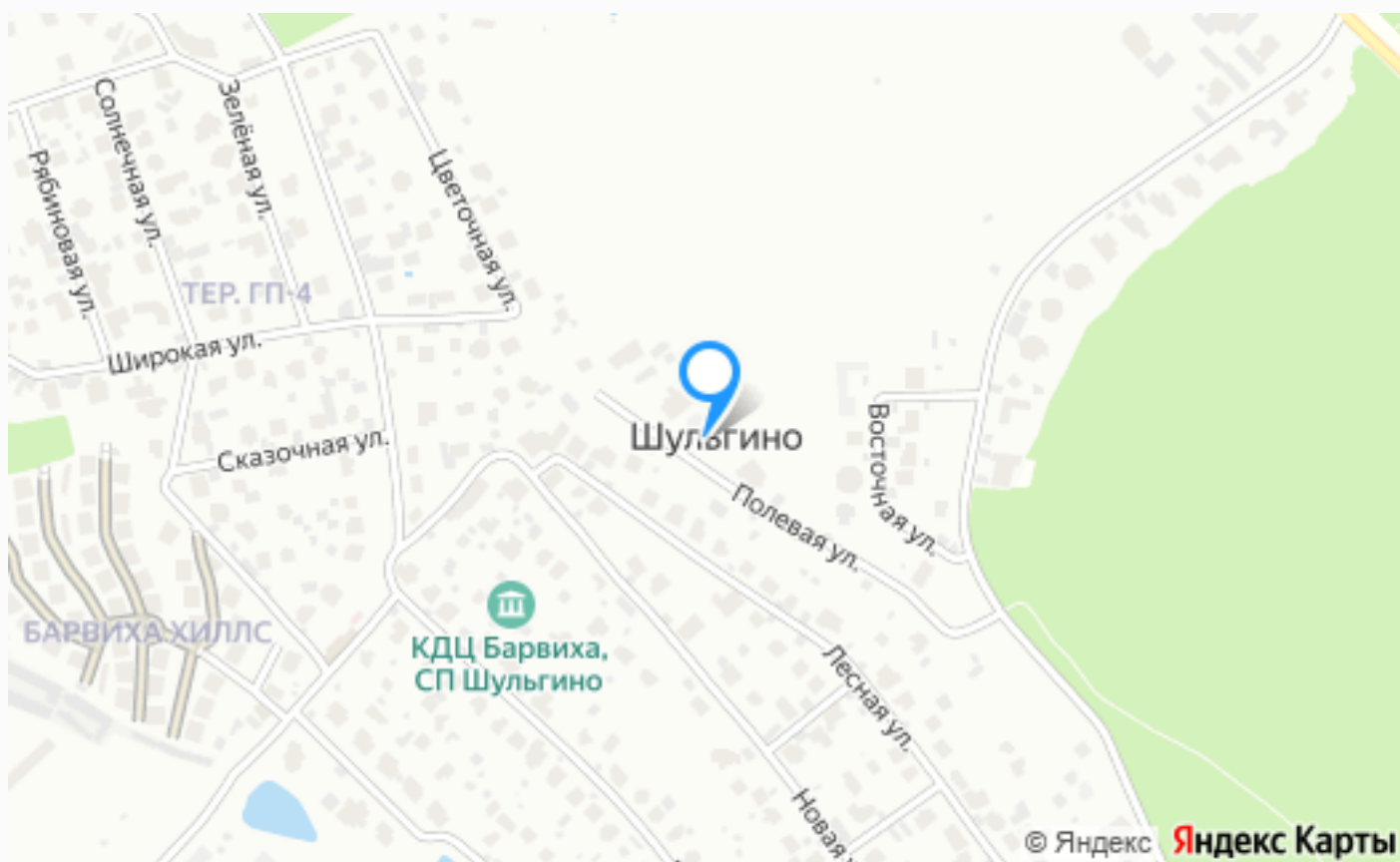












---

## Расположение

Шульгино



## Шульгино

Рублевка полна самых разных коттеджных поселков: с разными размерами, архитектурой, предложениями на рынке, ценами и так далее. Но помимо подобных комплексов, в Одинцовском районе много населенных пунктов с историей. "Шульгино" - большая деревня, даже городок, история которого начинается еще больше пяти сотен лет назад. Именно тогда, в 1472 году, "Шульгино" впервые упоминается, как населенный пункт, который передали в руки Евсевию, игумену Савво-Сторожевского монастыря. За много лет село меняло хозяев, переходя из одних рук в другие. После монастырской власти был Федор Нагой, а за ним Иван Голицын. В 1704 году население достигло почти двух сотен человек, а площадь деревни увеличилась. В настоящий момент "Шульгино" не особо растет в размерах. На его территории расположены коттеджные поселки, которые очень привлекательны для покупки Москвичей, а сам населенный пункт остался прежних размеров с несколькими сотнями человек населения. Хоть деревня и небольшая, но это не значит, что она проигрывает в чем-то другим селам Рублевки. Инфраструктура в этом месте считается одной из лучших во всем Подмосковье. На территории "Шульгино", а также вокруг, в коттеджных поселках, расположено очень много самых разных учебных, государственных и развлекательных заведений. Школы и гимназии для обучения детей, СПА-салоны и фитнес центры для поддержания тела в порядке, рестораны, бары и кафе для проведения времени за едой и напитками, а также многое другое. Покупка домовладения в этом месте - отличный выбор и вложение средств. Деревня включает в себя много разных коттеджных комплексов, где можно найти особняк на любой вкус и цвет. Недвижимость здесь подойдет как инвесторам, так и тем, кто просто ищет спокойный уголок, где он сможет провести время после работы, отдохнуть с друзьями или с семьей. Цены на землю в "Шульгино" имеют постоянный рост из-за улучшения условий проживания и строительства новых домовладений, так что такое вложение средств очень выгодно. После покупки вы сможете сдавать дом в аренду на определенный срок или же открыть в нем частный бизнес, который также приумножит ваш капитал.

---

## О месте



6 км от  
МКАД



Платная  
трасса



Школы  
и гимназии



Парки спорта  
и отдыха

# ЭТОТ ДОМ ЖДЕТ ИМЕННО ВАС!

ДОМ В ШУЛЬГИНО

**16 сот.**

Площадь участка

**322 м<sup>2</sup>**

Площадь дома

**6 км**

Расстояние от МКАД

ID 9171