



ДОМ В СТИЛЕ ФАХВЕРК В ЗНАМЕНСКОМ ПОЛЕ

11 сот.

Площадь участка

500 м²

Площадь дома

14 км


Расстояние от МКАД

ID 9593



 Рублёво-Успенское шоссе

 500 м²

 11 сот.

 ИЖС

 3

 под ключ

 3


 гостевой дом

 баня

 бассейн

 магистральный

 да

 индивидуальная скважина

 септик

ID 9593

Цоколь: полноценный подвал

Этаж 1: прихожая и с/у, зал с кухней, спа-бассейн, хаммам, сауна

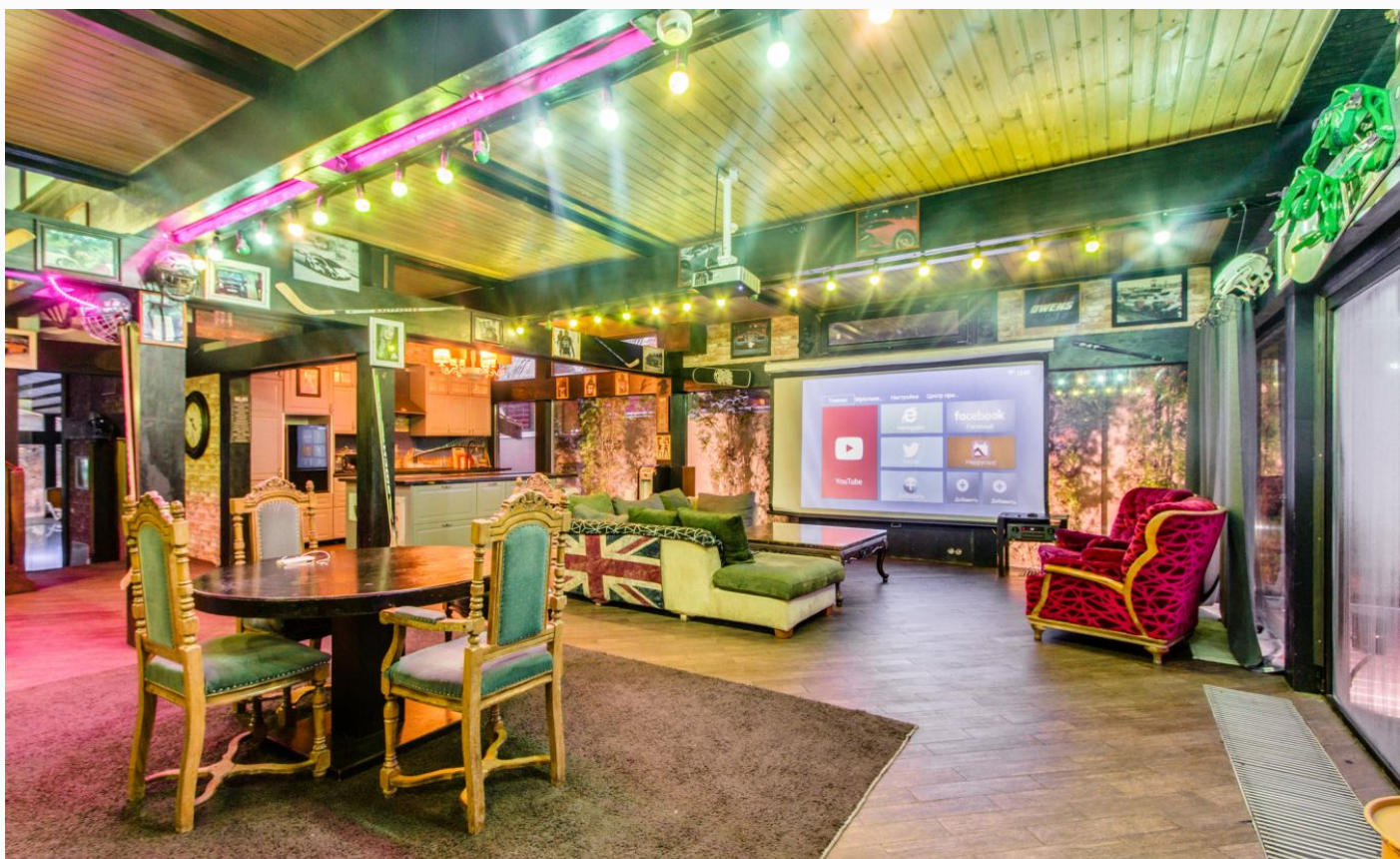
Этаж 2: 3 спальни (в каждой свой с/у)

Дополнительные строения: бассейн, баня, гараж м\м, гостевой дом, помещение для персонала



ДОМ В СТИЛЕ ФАХВЕРК В ЗНАМЕНСКОМ ПОЛЕ

Предлагается на продажу загородный дом в стиле "Фахверк" "под ключ" с мебелью. В доме 4 спальни, кухня, спа-бассейн, сауна, зал, террасы и балконы, крытый гараж.



















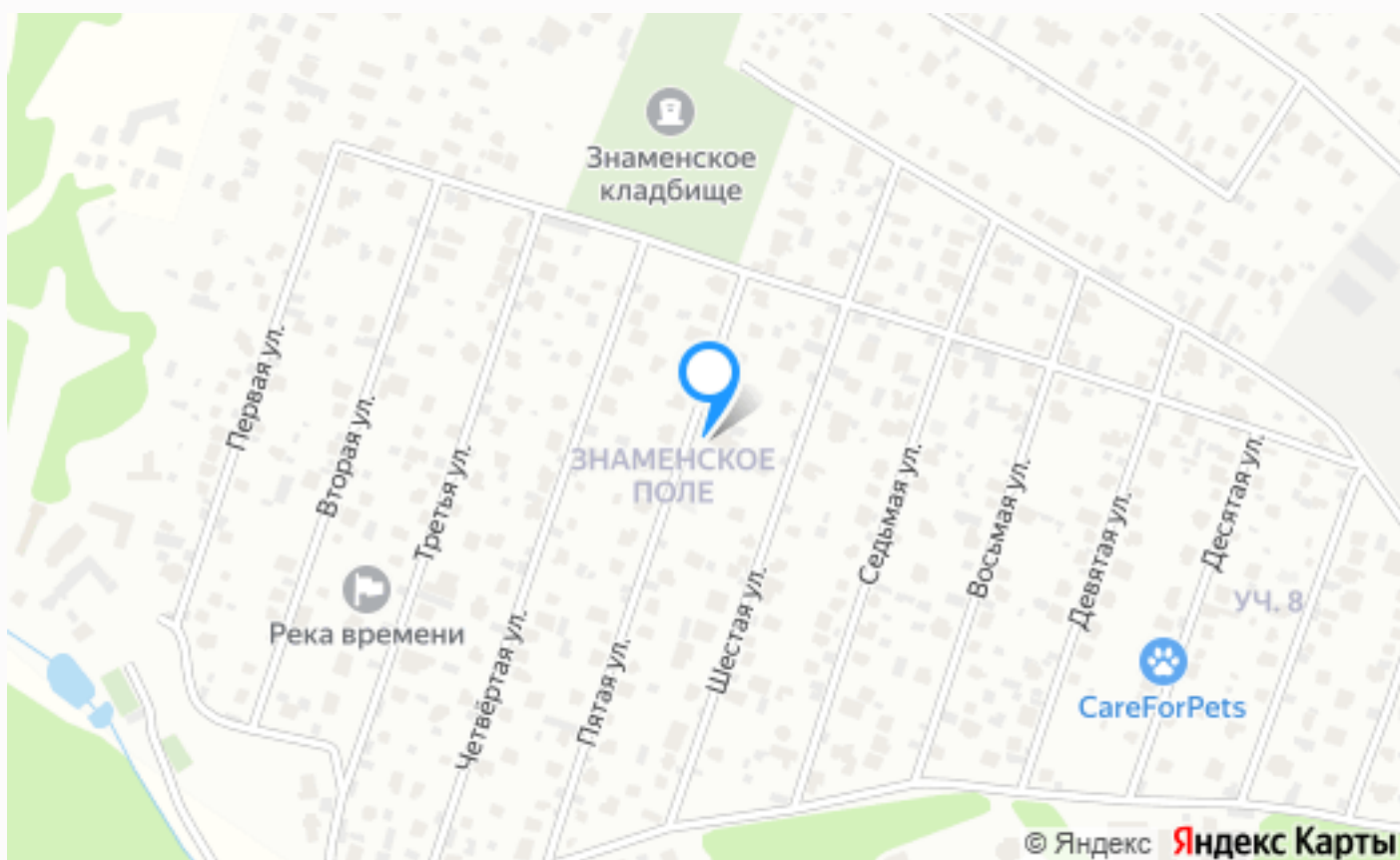












Расположение

Московская обл, г Одинцово, поселок Горки-2,
тер Знаменское поле



Знаменское поле (Сосны)

Одинцовский район славится тем, что имеет в себе как отличную и экологически-чистую природу, так и просто невероятный уровень инфраструктуры и архитектуры. И все это в такой близости от большой, шумной и пыльной столицы, из которой можно добраться сюда меньше, чем за полчаса. Не удивительно, что желающих здесь жить очень много, поэтому площадь всего района покрыта десятками коттеджными поселками различного вида и уровня. Один из уголков этого района занял небольшой коттеджный комплекс с названием Знаменское поле. Совсем рядом с Москвой-рекой, в окружении красивых сосновых лесом, на огромном обширном поле расположились три сотни элитных домовладений, выполненных в общем стиле. В каждом коттедже есть все возможные коммуникации, проведен интернет, телевидение и связь. Соединяет дома сеть удобных дорожек, проездов и прогулочных аллей, которые разнообразили хорошими игровыми и спортивными площадками. В шаговой доступности от поселка находится практически любая инфраструктура: различные магазины "Перекресток" и "Азбука вкуса" для покупок продуктов, рестораны с самой разной кухней "Ветерок" и "Дворянское гнездо", а также огромное количество учебных заведений, спортивных комплексов, а также мест для досуга и отдыха.

О месте



14 км от
МКАД



Охрана

ЭТОТ ДОМ ЖДЕТ ИМЕННО ВАС!

ДОМ В СТИЛЕ ФАХВЕРК В ЗНАМЕНСКОМ
ПОЛЕ

11 сот.

Площадь участка

500 м²

Площадь дома

14 км

Расстояние от МКАД

ID 9593